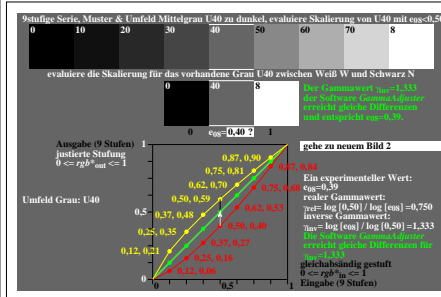


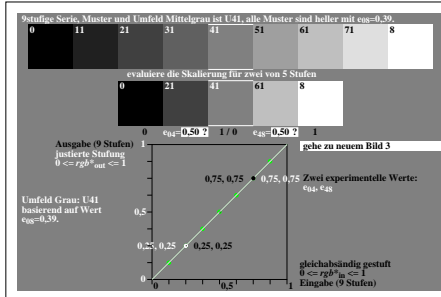
Siehe ähnliche Dateien der ganzen Serie: <http://farbe.li.tu-berlin.de/igb5.htm>
 Technische Information: <http://farbe.li.tu-berlin.de> oder <http://color.li.tu-berlin.de>

TUB-Registrierung: 20241201-igb5/igb510na.txt /ps
 Anwendung für Beurteilung und Messung von Display- oder Druck-Ausgabe

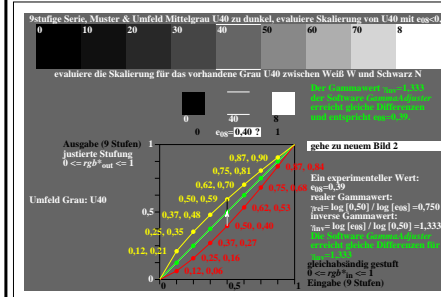
TUB-Material: Code=rhata



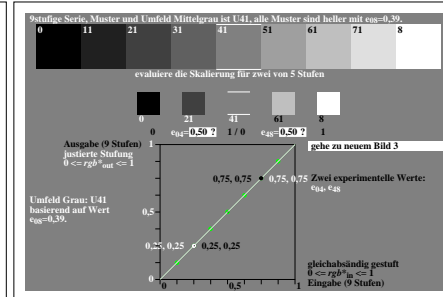
igb50-1a, Bild 1, evaluiere (e) visuelle Skalierung zwischen Schwarz N – Weiß W, $\gamma_{rel}=0.75$



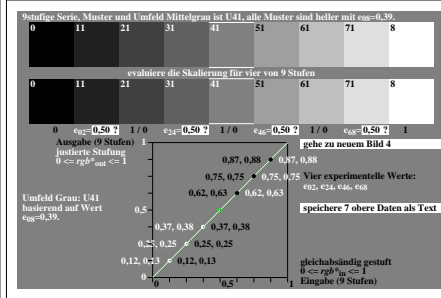
igb50-2a, Bild 2, evaluiere (e) visuelle Skalierung zwischen zwei von fünf Stufen, $\gamma_{rel}=0.75$



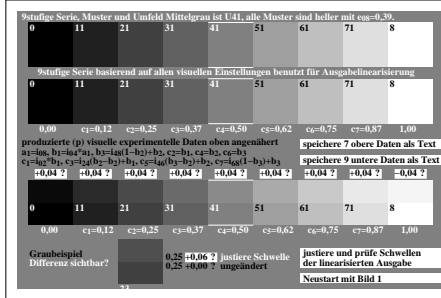
igb51-1a, Bild 1, evaluiere (e) visuelle Skalierung zwischen Schwarz N – Weiß W, $\gamma_{rel}=0.75$



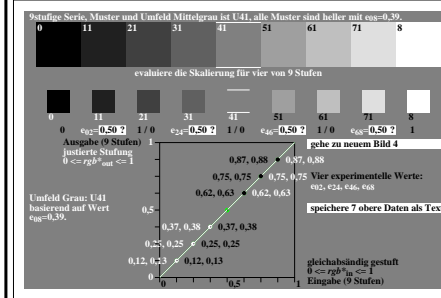
igb51-2a, Bild 2, evaluiere (e) visuelle Skalierung zwischen zwei von fünf Stufen, $\gamma_{rel}=0.75$



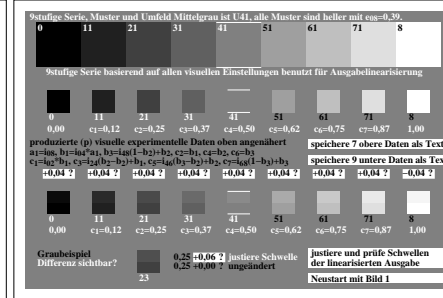
igb50-3a, Bild 3, evaluiere (e) visuelle Skalierung zwischen vier von neun Stufen, $\gamma_{rel}=0.75$



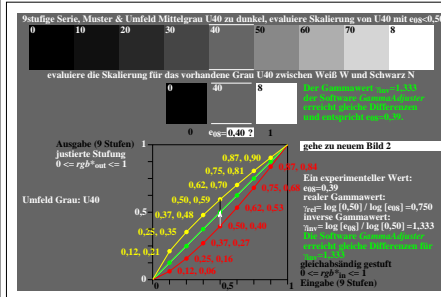
igb50-4a, Bild 4, evaluiere (e) Schwellweite (+0.047) von 9 Stufen; alle gleich?, $\gamma_{rel}=0.75$



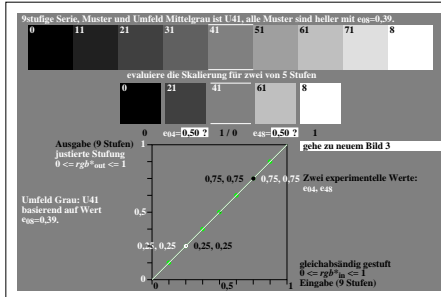
igb51-3a, Bild 3, evaluiere (e) visuelle Skalierung zwischen vier von neun Stufen, $\gamma_{rel}=0.75$



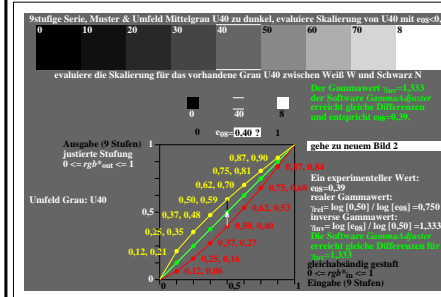
igb51-4a, Bild 4, evaluiere (e) Schwellweite (+0.047) von 9 Stufen; alle gleich?, $\gamma_{rel}=0.75$



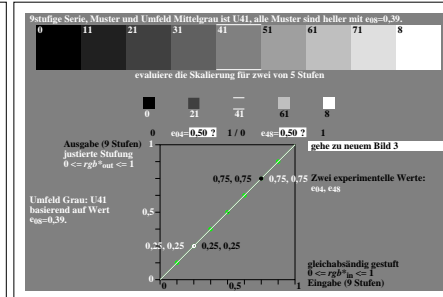
igb50-5a, Bild 1, evaluiere (e) visuelle Skalierung zwischen Schwarz N – Weiß W, $\gamma_{rel}=0.75$



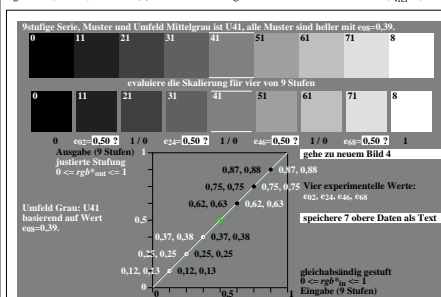
igb50-6a, Bild 2, evaluiere (e) visuelle Skalierung zwischen zwei von fünf Stufen, $\gamma_{rel}=0.75$



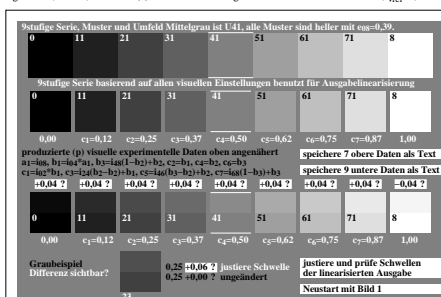
igb51-5a, Bild 1, evaluiere (e) visuelle Skalierung zwischen Schwarz N – Weiß W, $\gamma_{rel}=0.75$



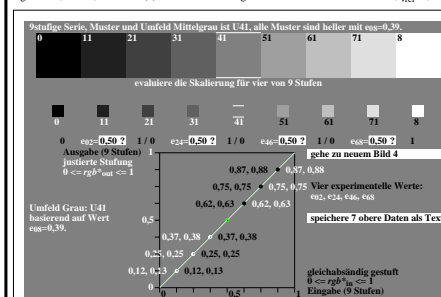
igb51-6a, Bild 2, evaluiere (e) visuelle Skalierung zwischen zwei von fünf Stufen, $\gamma_{rel}=0.75$



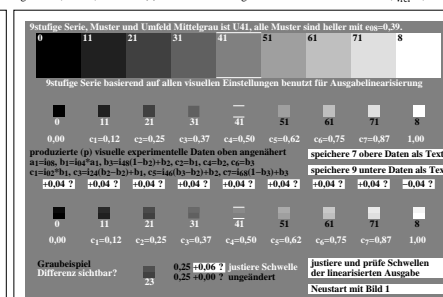
igb50-7a, Bild 3, evaluiere (e) visuelle Skalierung zwischen vier von neun Stufen, $\gamma_{rel}=0.75$



igb50-8a, Bild 4, evaluiere (e) Schwellweite (+0.047) von 9 Stufen; alle gleich?, $\gamma_{rel}=0.75$



igb51-7a, Bild 3, evaluiere (e) visuelle Skalierung zwischen vier von neun Stufen, $\gamma_{rel}=0.75$



igb51-8a, Bild 4, evaluiere (e) Schwellweite (+0.047) von 9 Stufen; alle gleich?, $\gamma_{rel}=0.75$