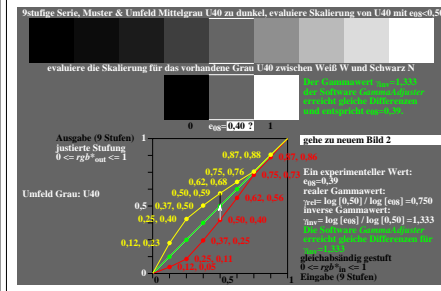


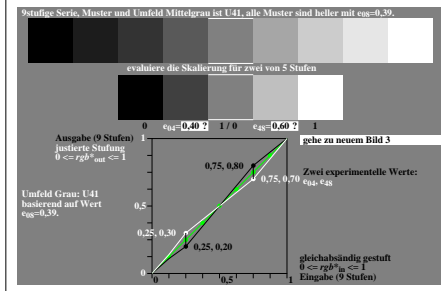
Siehe ähnliche Dateien der ganzen Serie: <http://farbe.li.tu-berlin.de/igbs.htm>
 Technische Information: <http://farbe.li.tu-berlin.de> oder <http://color.li.tu-berlin.de>

TUB-Registrierung: 20241201-igb4/igb410np.pdf / .ps
 Anwendung für Beurteilung und Messung von Display- oder Druck-Ausgabe

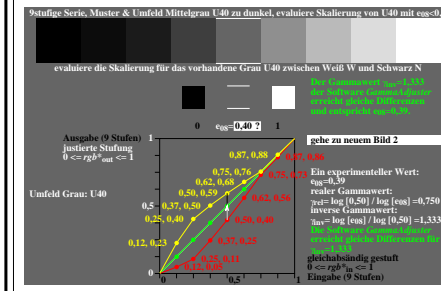
TUB-Material: Code=rhatha



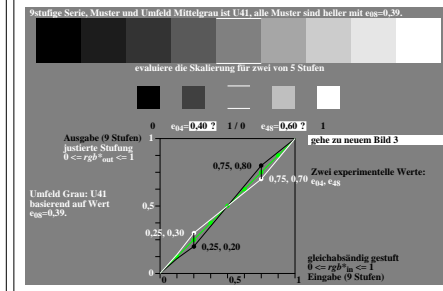
igb40-1a, Bild 1, evaluiere (e) visuelle Skalierung zwischen Schwarz N – Weiß W, $\gamma_{rel}=0,75$



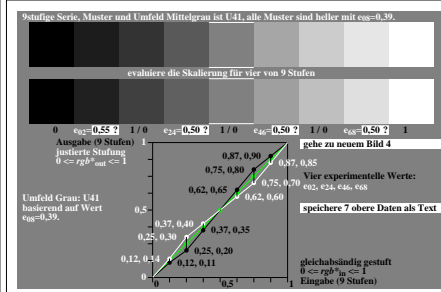
igb40-2a, Bild 2, evaluiere (e) visuelle Skalierung zwischen zwei von fünf Stufen, $\gamma_{rel}=0,75$



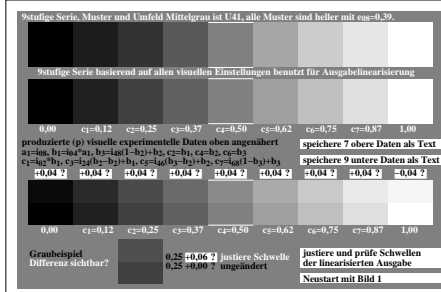
igb41-1a, Bild 1, evaluiere (e) visuelle Skalierung zwischen Schwarz N – Weiß W, $\gamma_{rel}=0,75$



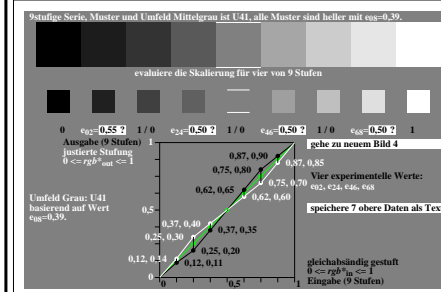
igb41-2a, Bild 2, evaluiere (e) visuelle Skalierung zwischen zwei von fünf Stufen, $\gamma_{rel}=0,75$



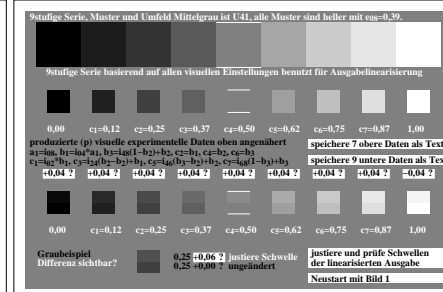
igb40-3a, Bild 3, evaluiere (e) visuelle Skalierung zwischen vier von neun Stufen, $\gamma_{rel}=0,75$



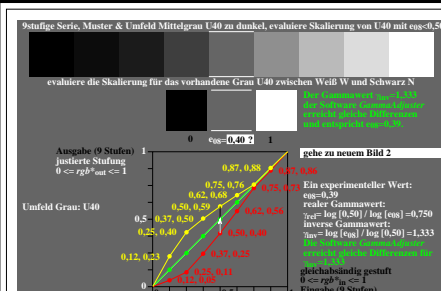
igb40-4a, Bild 4, evaluiere (e) Schwellweite (+0,047) von 9 Stufen; alle gleich?, $\gamma_{rel}=0,75$



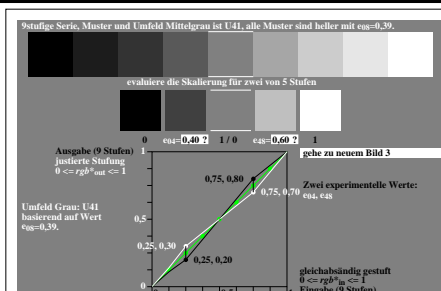
igb41-3a, Bild 3, evaluiere (e) visuelle Skalierung zwischen vier von neun Stufen, $\gamma_{rel}=0,75$



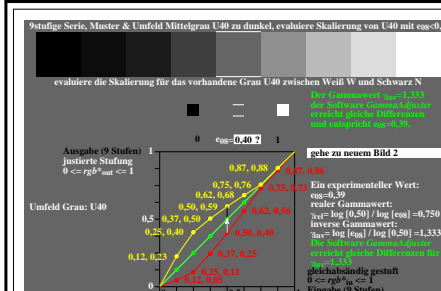
igb41-4a, Bild 4, evaluiere (e) Schwellweite (+0,047) von 9 Stufen; alle gleich?, $\gamma_{rel}=0,75$



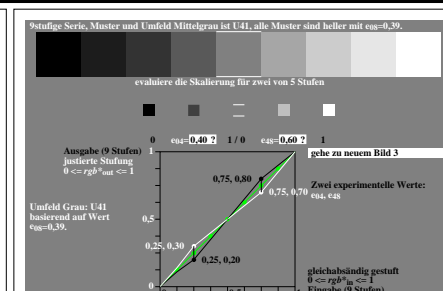
igb40-5a, Bild 1, evaluiere (e) visuelle Skalierung zwischen Schwarz N – Weiß W, $\gamma_{rel}=0,75$



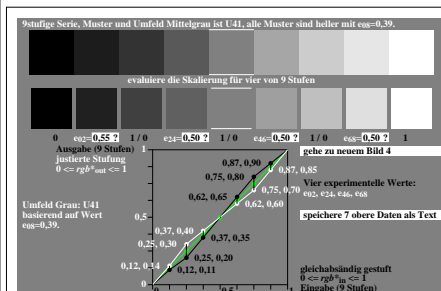
igb40-6a, Bild 2, evaluiere (e) visuelle Skalierung zwischen zwei von fünf Stufen, $\gamma_{rel}=0,75$



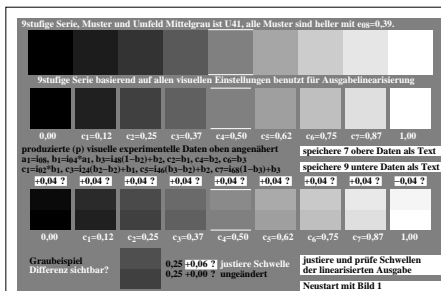
igb41-5a, Bild 1, evaluiere (e) visuelle Skalierung zwischen Schwarz N – Weiß W, $\gamma_{rel}=0,75$



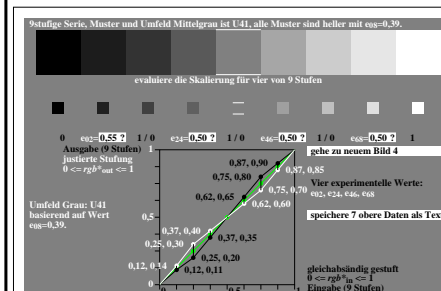
igb41-6a, Bild 2, evaluiere (e) visuelle Skalierung zwischen zwei von fünf Stufen, $\gamma_{rel}=0,75$



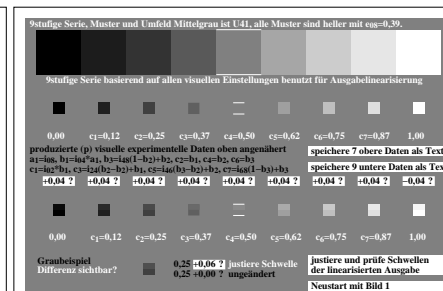
igb40-7a, Bild 3, evaluiere (e) visuelle Skalierung zwischen vier von neun Stufen, $\gamma_{rel}=0,75$



igb40-8a, Bild 4, evaluiere (e) Schwellweite (+0,047) von 9 Stufen; alle gleich?, $\gamma_{rel}=0,75$



igb41-7a, Bild 3, evaluiere (e) visuelle Skalierung zwischen vier von neun Stufen, $\gamma_{rel}=0,75$



igb41-8a, Bild 4, evaluiere (e) Schwellweite (+0,047) von 9 Stufen; alle gleich?, $\gamma_{rel}=0,75$

TUB-Prüfvorlage igb4; Aneinandergrenzende und separate Graureihe, $\gamma_{rel}=0,75$
 Ausgabelinearisierung & Schwellen für 9stufige gleichabständige Farbreihen Schwarz N – Rot R