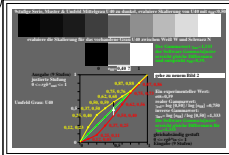
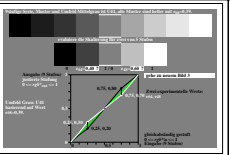


Seite ähnliche Dateien der ganzen Seite: <http://farbe.li.tu-berlin.de/igs.htm>
 Technische Information: <http://farbe.li.tu-berlin.de> oder <http://color.li.tu-berlin.de>

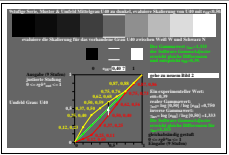
TUB-Registrierung: 2024.1201-igb4/igb410n1.txt / ps
 Anwendung für Beurteilung und Messung von Display- oder Druck-Ausgabe



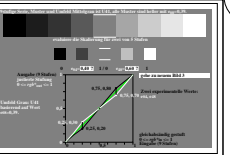
igb4-1a, Bild 1, evaluate (a) visuelle Skalierung zwischen Schwarz N – Weiß W, $\gamma_{ref}=0,75$



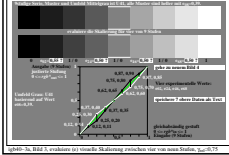
igb4-2a, Bild 1, evaluate (a) visuelle Skalierung zwischen rot und farb Status, $\gamma_{ref}=0,75$



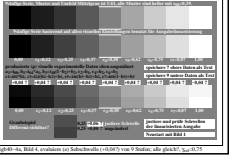
igb4-1a, Bild 2, evaluate (a) visuelle Skalierung zwischen Schwarz N – Weiß W, $\gamma_{ref}=0,75$



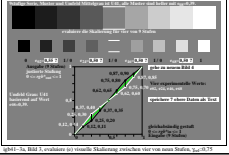
igb4-2a, Bild 2, evaluate (a) visuelle Skalierung zwischen rot und farb Status, $\gamma_{ref}=0,75$



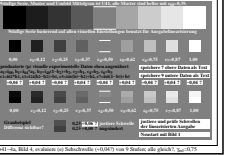
igb4-1a, Bild 3, evaluate (a) visuelle Skalierung zwischen vier von neun Status, $\gamma_{ref}=0,75$



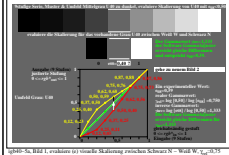
igb4-2a, Bild 3, evaluate (a) Subskala (0,087) von 9 Status, ab gleich $\gamma_{ref}=0,75$



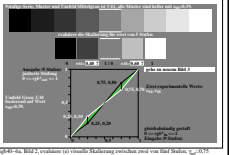
igb4-1a, Bild 4, evaluate (a) visuelle Skalierung zwischen vier von neun Status, $\gamma_{ref}=0,75$



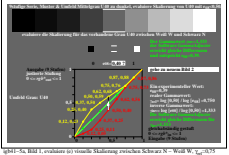
igb4-2a, Bild 4, evaluate (a) Subskala (0,087) von 9 Status, ab gleich $\gamma_{ref}=0,75$



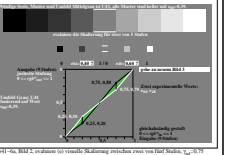
igb4-1a, Bild 5, evaluate (a) visuelle Skalierung zwischen Schwarz N – Weiß W, $\gamma_{ref}=0,75$



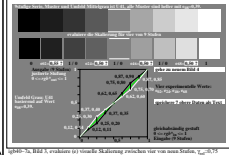
igb4-2a, Bild 5, evaluate (a) visuelle Skalierung zwischen rot und farb Status, $\gamma_{ref}=0,75$



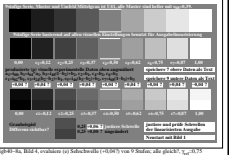
igb4-1a, Bild 6, evaluate (a) visuelle Skalierung zwischen Schwarz N – Weiß W, $\gamma_{ref}=0,75$



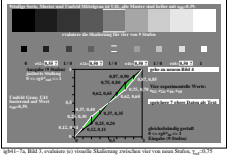
igb4-2a, Bild 6, evaluate (a) visuelle Skalierung zwischen rot und farb Status, $\gamma_{ref}=0,75$



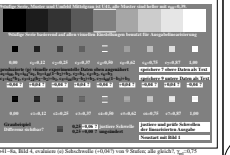
igb4-1a, Bild 7, evaluate (a) visuelle Skalierung zwischen vier von neun Status, $\gamma_{ref}=0,75$



igb4-2a, Bild 7, evaluate (a) Subskala (0,087) von 9 Status, ab gleich $\gamma_{ref}=0,75$



igb4-1a, Bild 8, evaluate (a) visuelle Skalierung zwischen vier von neun Status, $\gamma_{ref}=0,75$



igb4-2a, Bild 8, evaluate (a) Subskala (0,087) von 9 Status, ab gleich $\gamma_{ref}=0,75$

