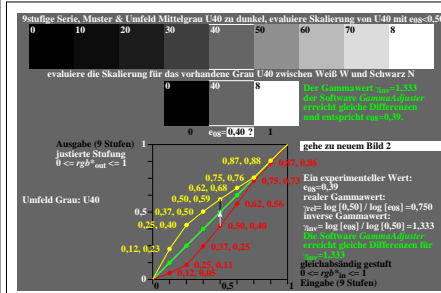


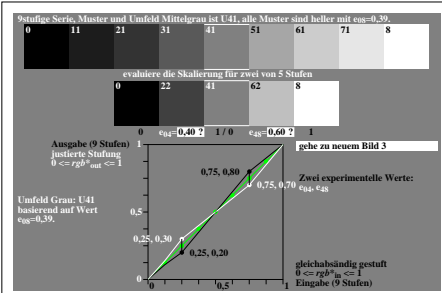
Siehe ähnliche Dateien der ganzen Serie: <http://farbe.li.tu-berlin.de/igb3.htm>
 Technische Information: <http://farbe.li.tu-berlin.de> oder <http://color.li.tu-berlin.de>

TUB-Registrierung: 20241201-igb3/igb310np.pdf / .ps
 Anwendung für Beurteilung und Messung von Display- oder Druck-Ausgabe

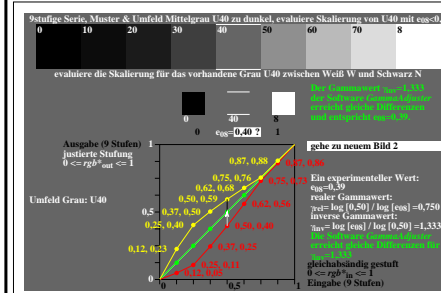
TUB-Material: Code=rhata



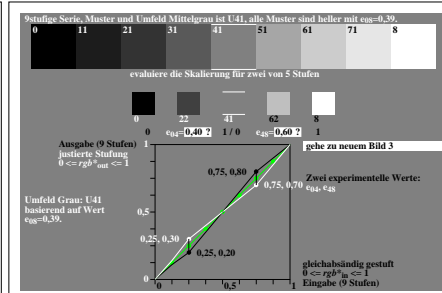
igs30-1a, Bild 1, evaluiere (e) visuelle Skalierung zwischen Schwarz N – Weiß W, $\gamma_{rel}=0.75$



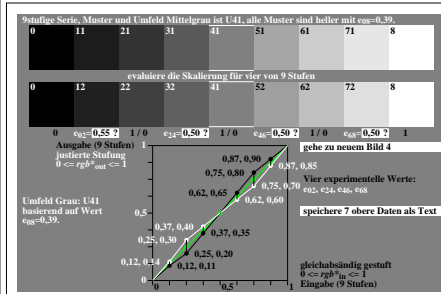
igs30-2a, Bild 2, evaluiere (e) visuelle Skalierung zwischen zwei von fünf Stufen, $\gamma_{rel}=0.75$



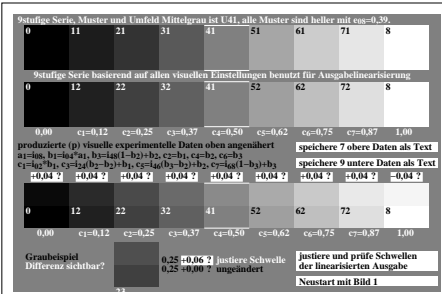
igs31-1a, Bild 1, evaluiere (e) visuelle Skalierung zwischen Schwarz N – Weiß W, $\gamma_{rel}=0.75$



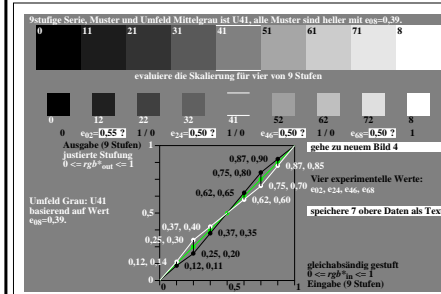
igs31-2a, Bild 2, evaluiere (e) visuelle Skalierung zwischen zwei von fünf Stufen, $\gamma_{rel}=0.75$



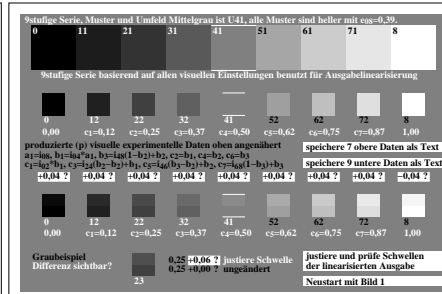
igs30-3a, Bild 3, evaluiere (e) visuelle Skalierung zwischen vier von neun Stufen, $\gamma_{rel}=0.75$



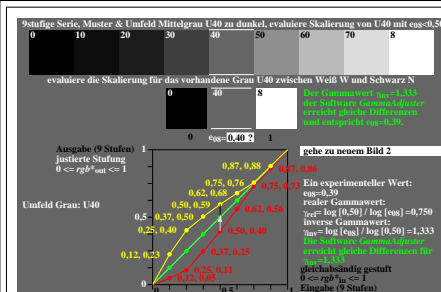
igs30-4a, Bild 4, evaluiere (e) Schwellweite (+0.047) von 9 Stufen; alle gleich?, $\gamma_{rel}=0.75$



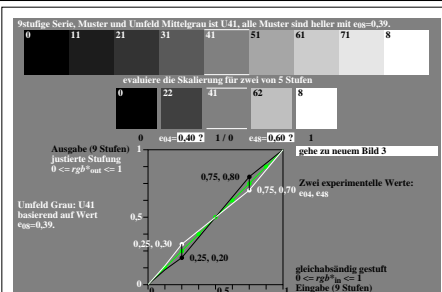
igs31-3a, Bild 3, evaluiere (e) visuelle Skalierung zwischen vier von neun Stufen, $\gamma_{rel}=0.75$



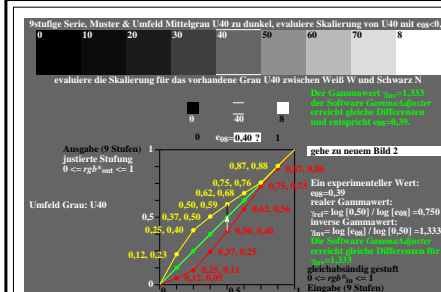
igs31-4a, Bild 4, evaluiere (e) Schwellweite (+0.047) von 9 Stufen; alle gleich?, $\gamma_{rel}=0.75$



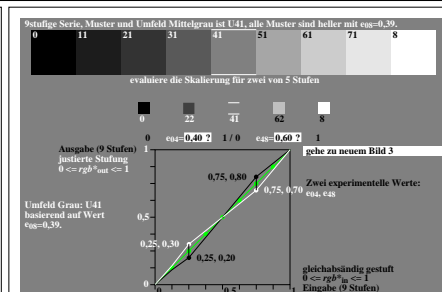
igs30-5a, Bild 1, evaluiere (e) visuelle Skalierung zwischen Schwarz N – Weiß W, $\gamma_{rel}=0.75$



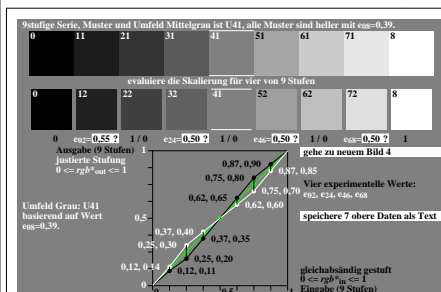
igs30-6a, Bild 2, evaluiere (e) visuelle Skalierung zwischen zwei von fünf Stufen, $\gamma_{rel}=0.75$



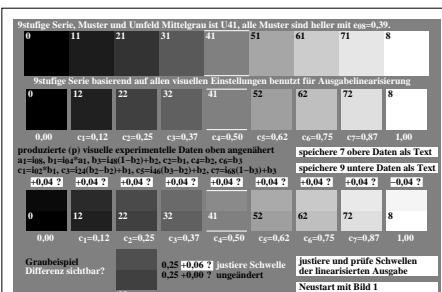
igs31-5a, Bild 1, evaluiere (e) visuelle Skalierung zwischen Schwarz N – Weiß W, $\gamma_{rel}=0.75$



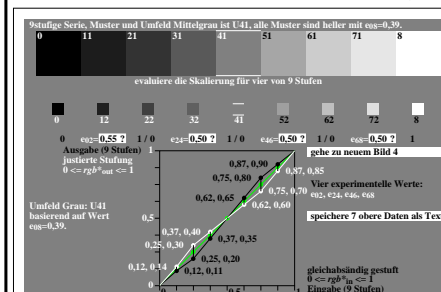
igs31-6a, Bild 2, evaluiere (e) visuelle Skalierung zwischen zwei von fünf Stufen, $\gamma_{rel}=0.75$



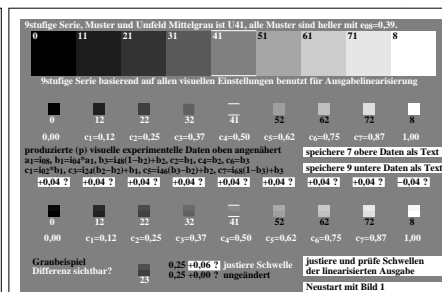
igs30-7a, Bild 3, evaluiere (e) visuelle Skalierung zwischen vier von neun Stufen, $\gamma_{rel}=0.75$



igs30-8a, Bild 4, evaluiere (e) Schwellweite (+0.047) von 9 Stufen; alle gleich?, $\gamma_{rel}=0.75$



igs31-7a, Bild 3, evaluiere (e) visuelle Skalierung zwischen vier von neun Stufen, $\gamma_{rel}=0.75$



igs31-8a, Bild 4, evaluiere (e) Schwellweite (+0.047) von 9 Stufen; alle gleich?, $\gamma_{rel}=0.75$

TUB-Prüfvorlage igb3; Aneinandergrenzende und separate Graureihe, $\gamma_{rel}=0.75$, Farbnummern
 Ausgabelinearisierung & Schwellen für 9stufige gleichabständige Farbreihen Schwarz N – Weiß W