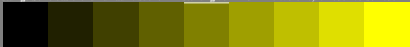


9stufige Serie basierend nur auf visueller Einstellung von Bild 1 mit Wert "0,50" oder verschieden

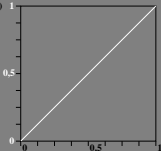


erzeuge visuell gleiche Differenz für zwei von 5 Stufen



0     $e_{04} = 0,50 \phi$     1 / 0     $e_{48} = 0,50 \phi$     1

Ausgabe (9 Stufen)  
justierte Stufung  
 $0 \leq rgb^*_{out} \leq 1$



gehe zu neuem Bild 3

Zwei experimentelle Werte:  
 $e_{04}, e_{48}$

gleichabsändig gestuft  
 $0 \leq rgb^*_{in} \leq 1$   
Eingabe (9 Stufen)