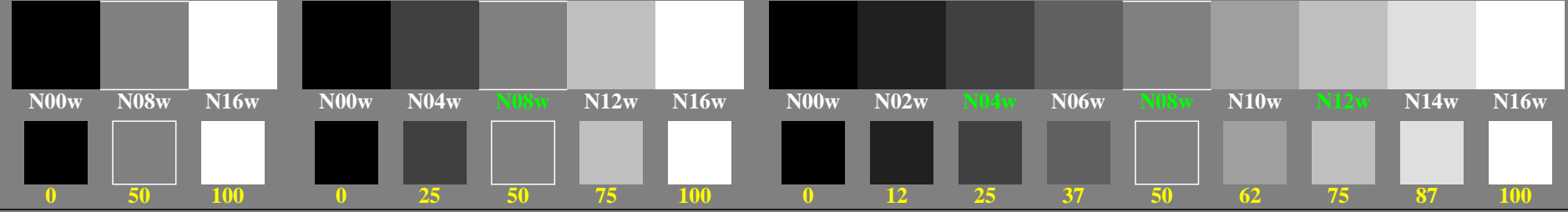


0, 125, 250, 375, 500, 625, 750, 875, 1000  $L^*_{TUBLOG,U}=[50/\log(5)] \log(Y/Y_U)+50, Y_N=4, Y_U=20, Y_W=100$   
 Schwarz N00w – Schwarz N16w = Weiß W

Drei, 5 und 9 Farbstufen für visuelle Beurteilung



ggz10-1n, Prüfmuster: 3, 5 und 9 Farbstufen, greu=0,500, expu=1,000, expa=1,000

Drei, 5 und 9 Farbstufen, numerische Kennzeichnung

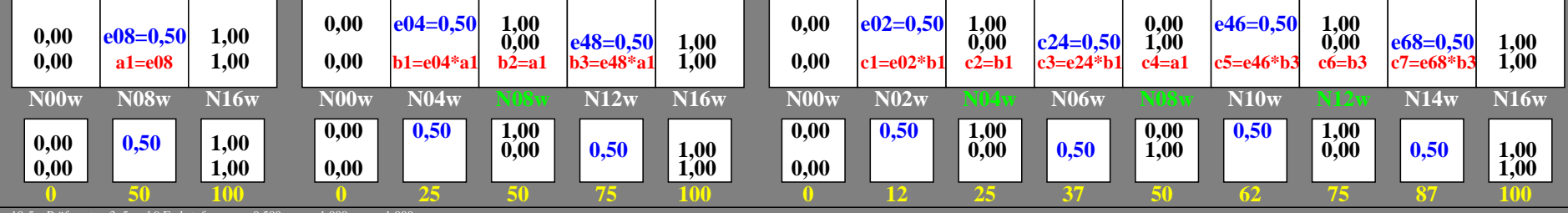
0, 125, 250, 375, 500, 625, 750, 875, 1000  $L^*_{TUBLOG,U}=[50/\log(5)] \log(Y/Y_U)+50, Y_N=4, Y_U=20, Y_W=100$   
 Schwarz N00w – Schwarz N16w = Weiß W



ggz10-3n, Prüfmuster: 3, 5 und 9 Farbstufen, greu=0,500, expu=1,000, expa=1,000

Drei, 5 und 9 Farbstufen, numerisches Berechnungsbeispiel

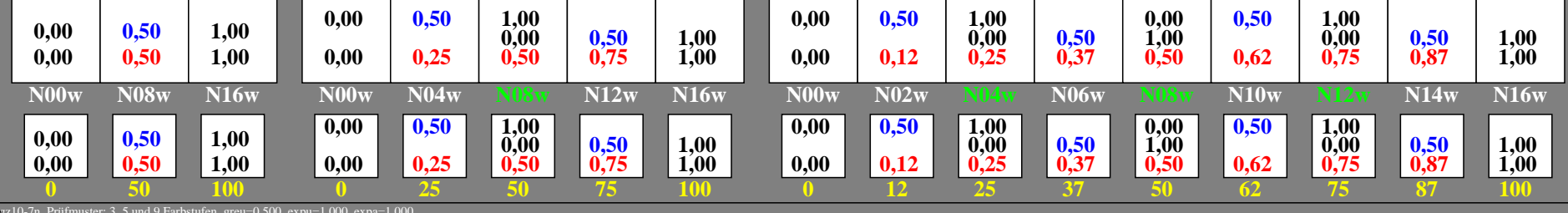
0, 125, 250, 375, 500, 625, 750, 875, 1000  $L^*_{TUBLOG,U}=[50/\log(5)] \log(Y/Y_U)+50, Y_N=4, Y_U=20, Y_W=100$   
 Schwarz N00w – Schwarz N16w = Weiß W



ggz10-5n, Prüfmuster: 3, 5 und 9 Farbstufen, greu=0,500, expu=1,000, expa=1,000

Drei, 5 und 9 Farbstufen, numerisches Berechnungsbeispiel

0, 125, 250, 375, 500, 625, 750, 875, 1000  $L^*_{TUBLOG,U}=[50/\log(5)] \log(Y/Y_U)+50, Y_N=4, Y_U=20, Y_W=100$   
 Schwarz N00w – Schwarz N16w = Weiß W



ggz10-7n, Prüfmuster: 3, 5 und 9 Farbstufen, greu=0,500, expu=1,000, expa=1,000

Siehe ähnliche Dateien der ganzen Serie: <http://farbe.li.tu-berlin.de/ggz.htm>  
 Technische Information: <http://farbe.li.tu-berlin.de> oder <http://color.li.tu-berlin.de>

TUB-Registrierung: 20240901-ggz1/ggz110na.txt / .ps  
 Anwendung für Beurteilung und Messung von Display- oder Druck-Ausgabe  
 TUB-Material: Code=rhata