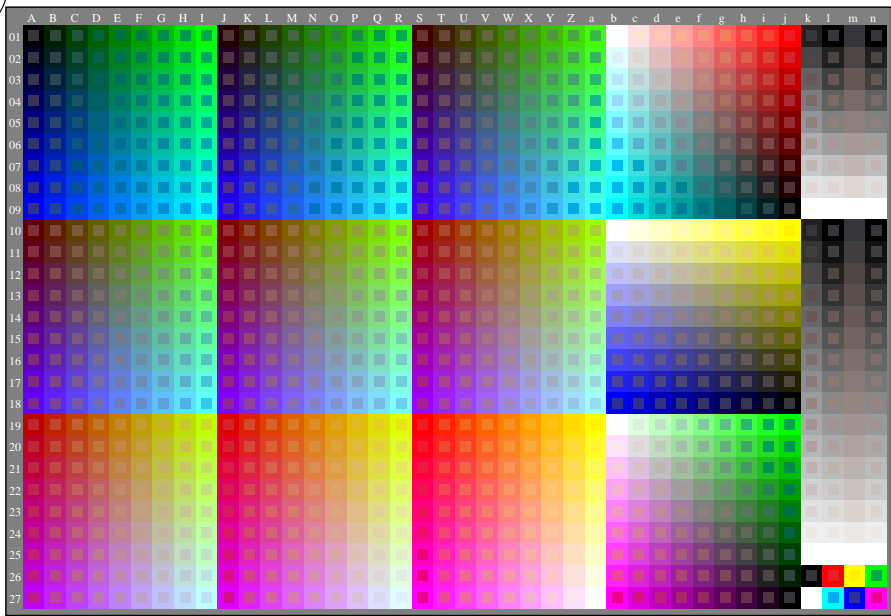
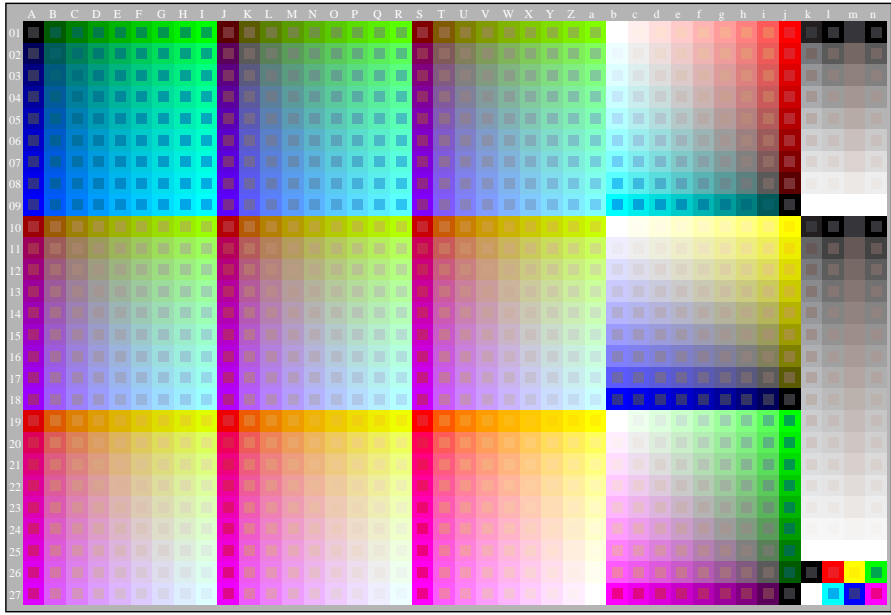


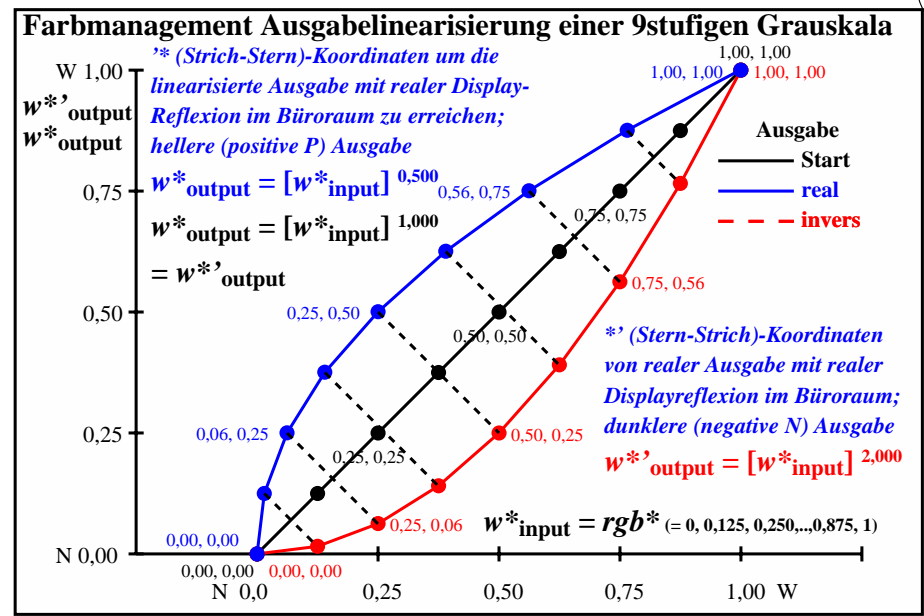
Siehe ähnliche Dateien der ganzen Serie: <http://farbe.li.tu-berlin.de/ggys.htm>  
 Technische Information: <http://farbe.li.tu-berlin.de> oder <http://color.li.tu-berlin.de>



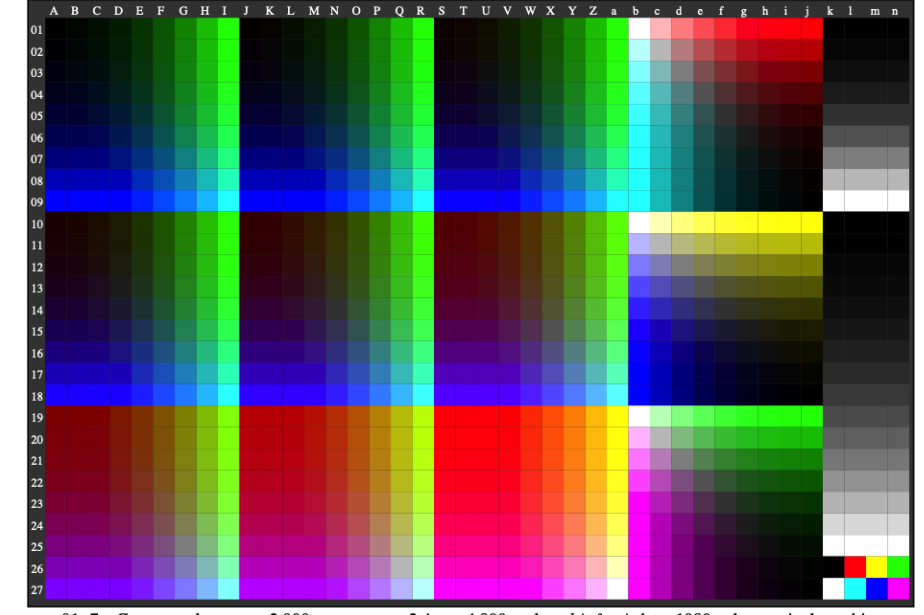
ggy70-3n, Gammawerte:  $g_{rel}=1,000$ ,  $g_{IEC-sRGB}=2,4$ ,  $g_a=2,400$ , nur  $rgb^*$  &  $w^*$ -Daten, 1080 Farben



ggy70-7n, Gammawerte:  $g_{rel}=0,500$ ,  $g_{IEC-sRGB}=2,4$ ,  $g_a=1,200$ , nur  $rgb^*$  &  $w^*$ -Daten, 1080 Farben



ggy71-3n, Gammawerte:  $g_{(rel)} = 0,5$  (blau) und  $2,0$  (rot), nicht linearisiert



gey01-7a, Gamma values:  $g_{rel}=2,000$ ,  $g_{IEC-sRGB}=2,4$ ,  $g_a=4,800$ , only  $rgb^*$  &  $w^*$  data, 1080 colours, pixel graphic eps

TUB-Registrierung: 20240901-ggy7/ggy710np.pdf/.ps  
 Anwendung für Beurteilung und Messung von Display- oder Druck-Ausgabe  
 TUB-Material: Code=rha41a