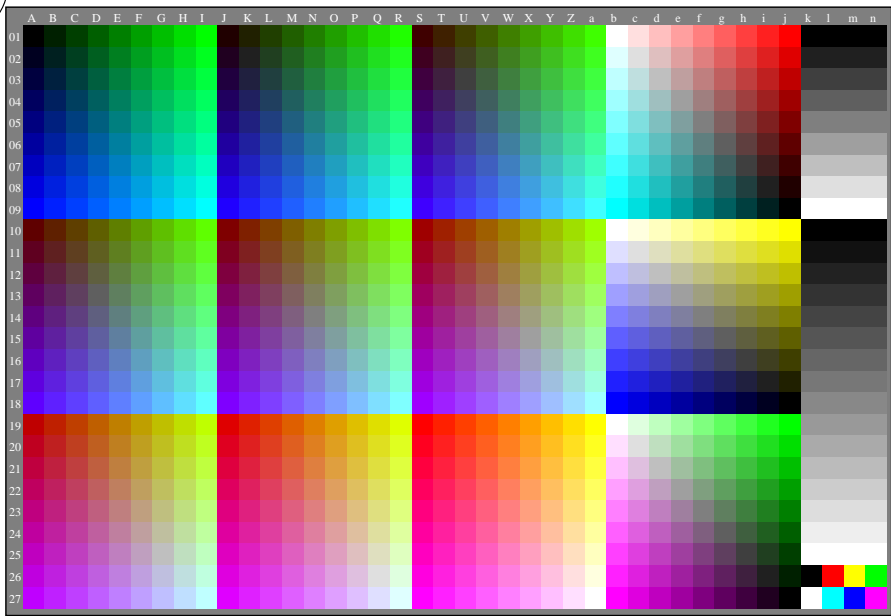
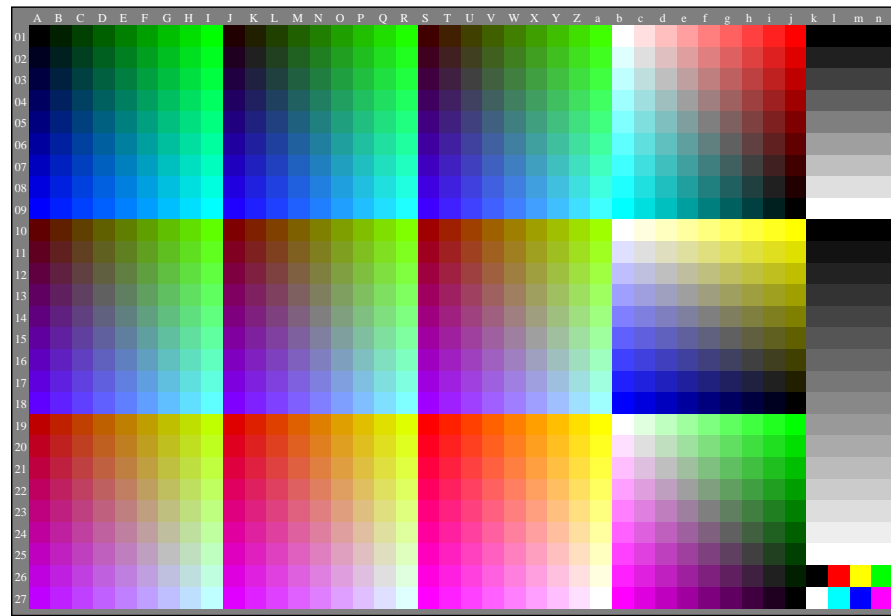


Siehe ähnliche Dateien der ganzen Serie: <http://farbe.li.tu-berlin.de/ggys.htm>
 Technische Information: <http://farbe.li.tu-berlin.de> oder <http://color.li.tu-berlin.de>

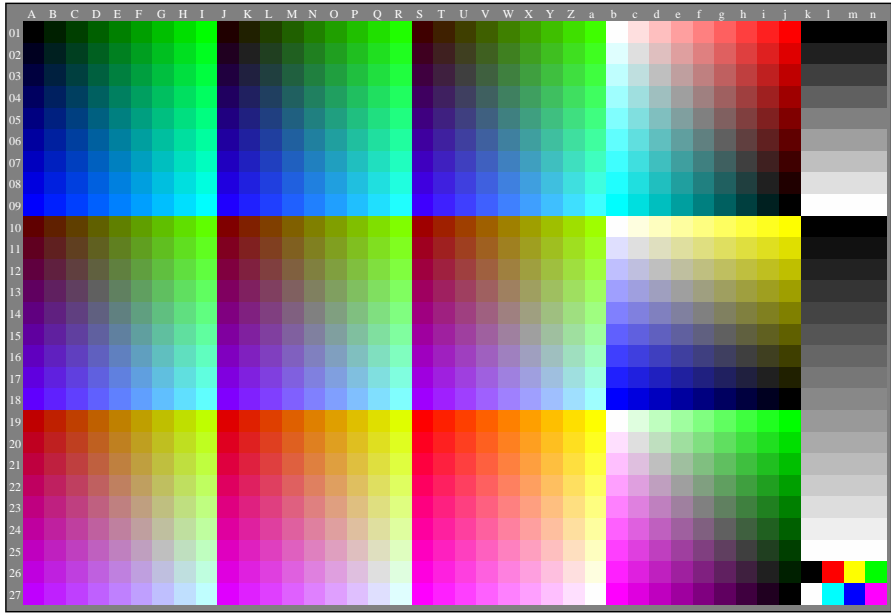
TUB-Registrierung: 20240901-ggy6/ggy610np.pdf / .ps
 Anwendung für Beurteilung und Messung von Display- oder Druck-Ausgabe
 TUB-Material: Code=rha4ta



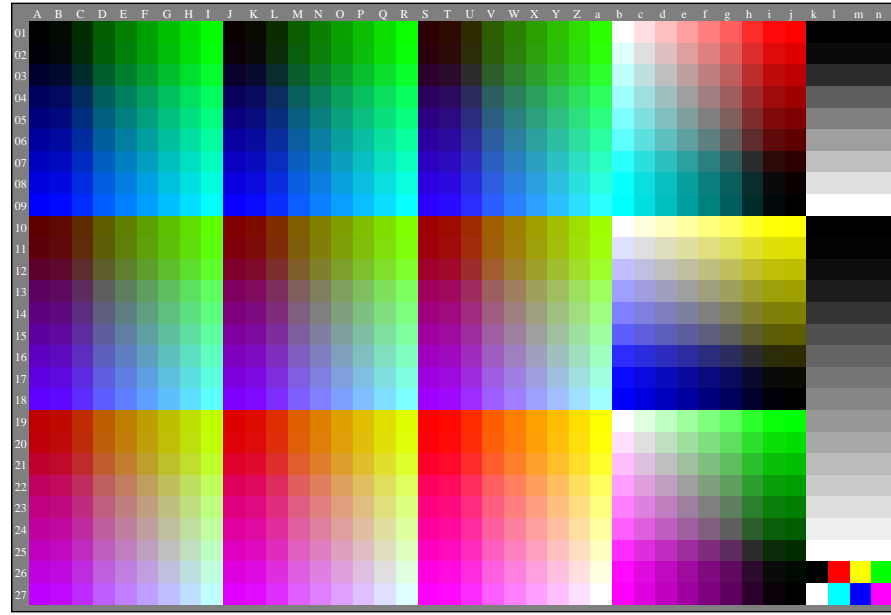
ggy60-3n, Gammawerte: $g_{rel}=1,000$, $g_{IEC-sRGB}=2,4$, $g_a=2,400$, nur *rgb** & *w**-Daten, 1080 Farben



ggy61-3n, Gammawerte: $g_{rel}=0,666$, $g_{IEC-sRGB}=2,4$, $g_a=1,598$, nur *rgb** & *w**-Daten, 1080 Farben



ggy60-7n, Gammawerte: $g_{rel}=0,500$, $g_{IEC-sRGB}=2,4$, $g_a=1,200$, nur *rgb** & *w**-Daten, 1080 Farben



ggy61-7n, Gammawerte: $g_{rel}=2,000$, $g_{IEC-sRGB}=2,4$, $g_a=4,800$, nur *rgb** & *w**-Daten, 1080 Farben

