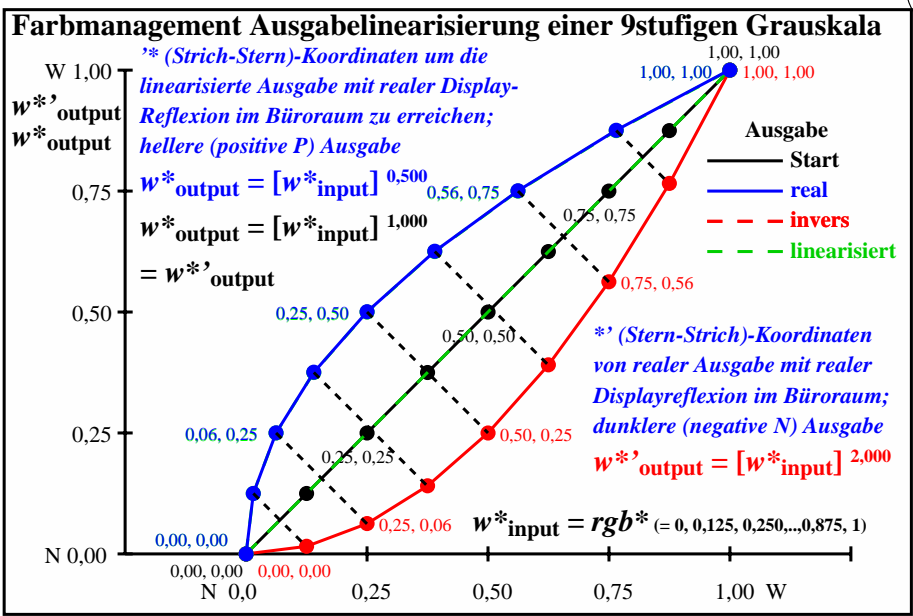


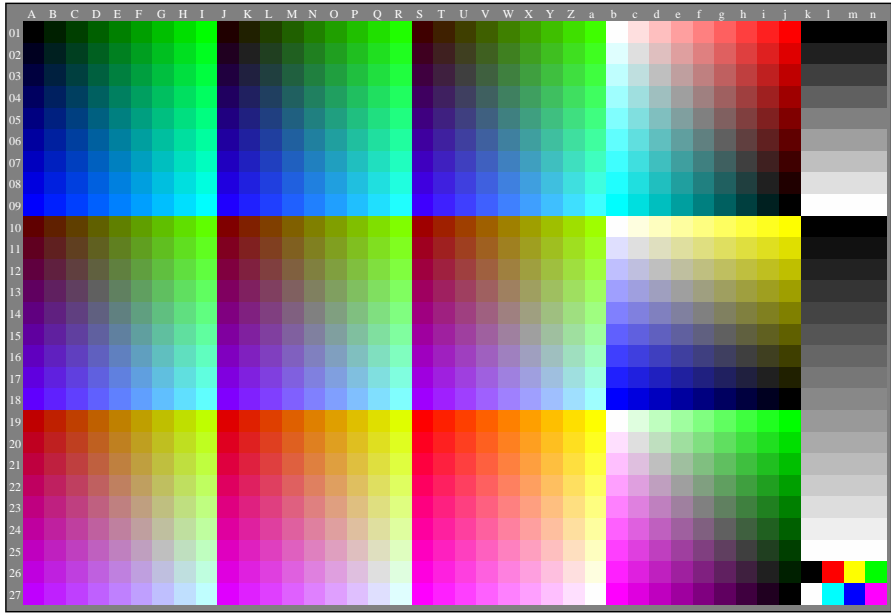
ggy50-3n, Gammawerte:  $g_{rel}=1,000$ ,  $g_{IEC-sRGB}=2,4$ ,  $g_a=2,400$ , nur  $rgb^*$  &  $w^*$ -Daten, 1080 Farben



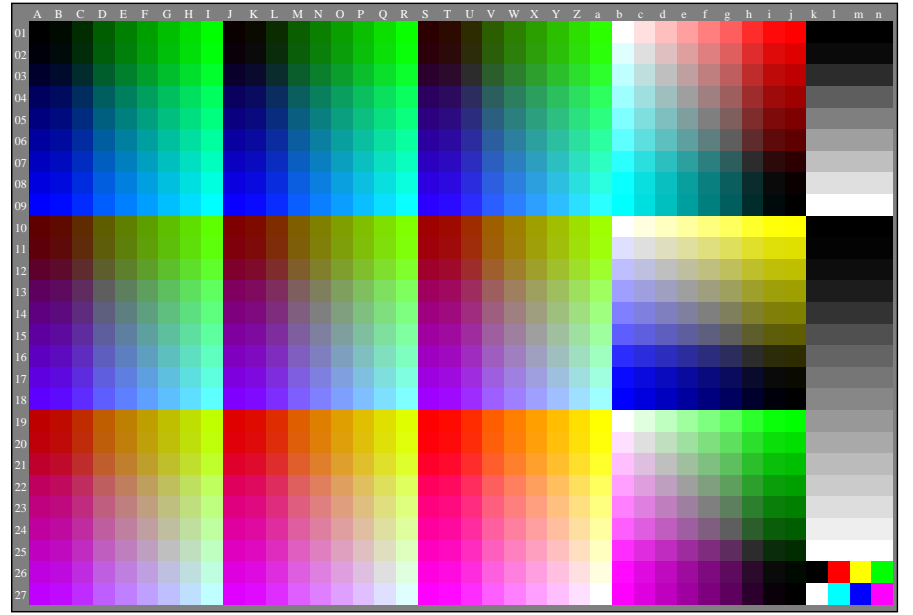
ggy51-3n, Gammawerte:  $g_{(rel)} = 0,5$  (blau) und  $2,0$  (rot), linearisiert (gr n)

Siehe ähnliche Dateien der ganzen Serie: <http://farbe.li.tu-berlin.de/ggys.htm>  
 Technische Information: <http://farbe.li.tu-berlin.de> oder <http://color.li.tu-berlin.de>

TUB-Registrierung: 20240901-ggy5/ggy510np.pdf / .ps  
 Anwendung für Beurteilung und Messung von Display- oder Druck-Ausgabe



ggy50-7n, Gammawerte:  $g_{rel}=0,500$ ,  $g_{IEC-sRGB}=2,4$ ,  $g_a=1,200$ , nur  $rgb^*$  &  $w^*$ -Daten, 1080 Farben



ggy51-7n, Gammawerte:  $g_{rel}=2,000$ ,  $g_{IEC-sRGB}=2,4$ ,  $g_a=4,800$ , nur  $rgb^*$  &  $w^*$ -Daten, 1080 Farben

