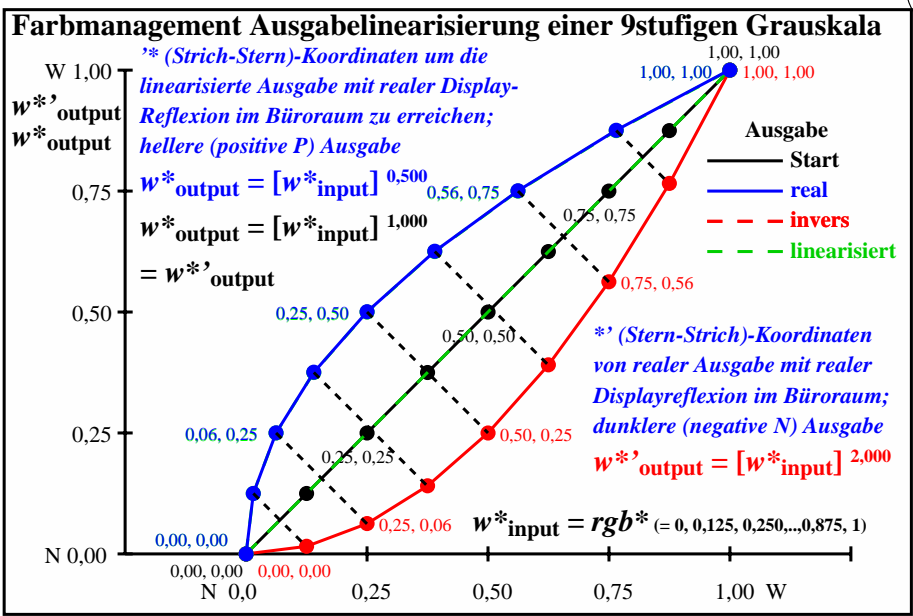


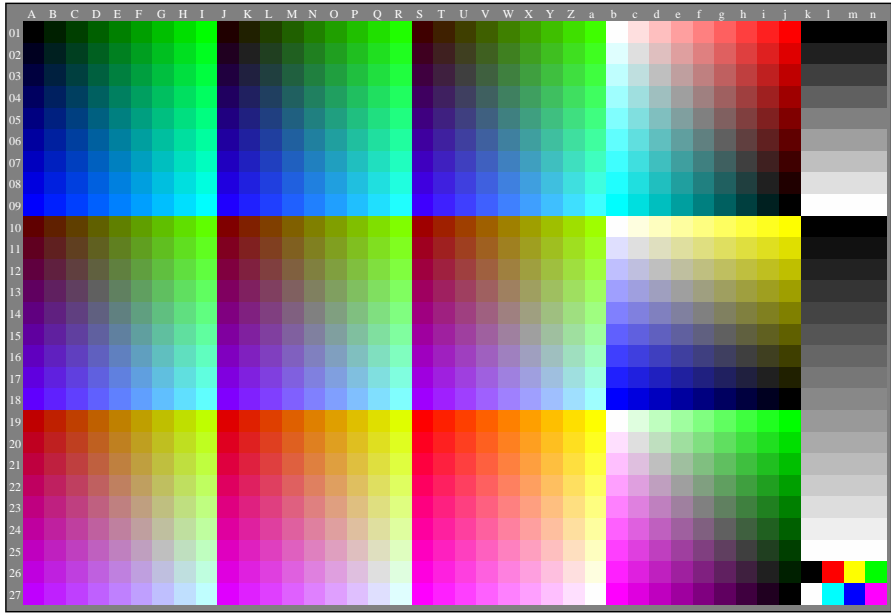
ggy50-3n, Gammawerte: $g_{rel}=1,000$, $g_{IEC-sRGB}=2,4$, $g_a=2,400$, nur rgb^* & w^* -Daten, 1080 Farben



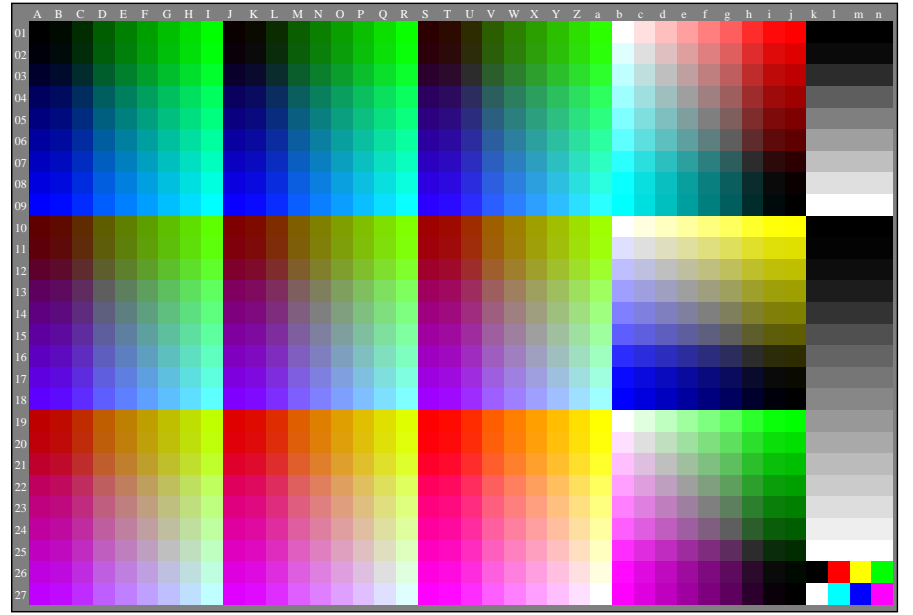
ggy51-3n, Gammawerte: $g_{(rel)} = 0,5$ (blau) und $2,0$ (rot), linearisiert (gr n)

Siehe ähnliche Dateien der ganzen Serie: <http://farbe.li.tu-berlin.de/ggys.htm>
 Technische Information: <http://farbe.li.tu-berlin.de> oder <http://color.li.tu-berlin.de>

TUB-Registrierung: 20240901-ggy5/ggy510na.txt /ps
 Anwendung für Beurteilung und Messung von Display- oder Druck-Ausgabe



ggy50-7n, Gammawerte: $g_{rel}=0,500$, $g_{IEC-sRGB}=2,4$, $g_a=1,200$, nur rgb^* & w^* -Daten, 1080 Farben



ggy51-7n, Gammawerte: $g_{rel}=2,000$, $g_{IEC-sRGB}=2,4$, $g_a=4,800$, nur rgb^* & w^* -Daten, 1080 Farben

