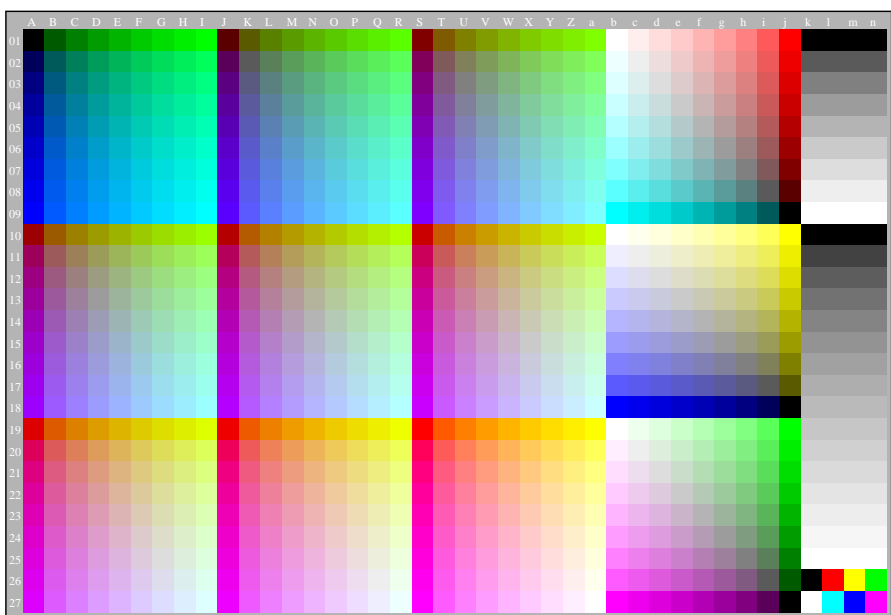
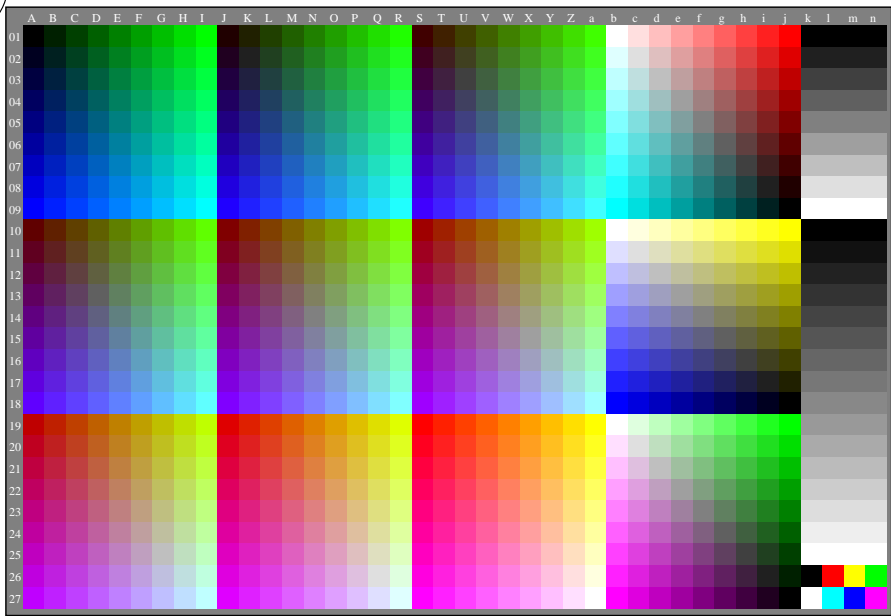
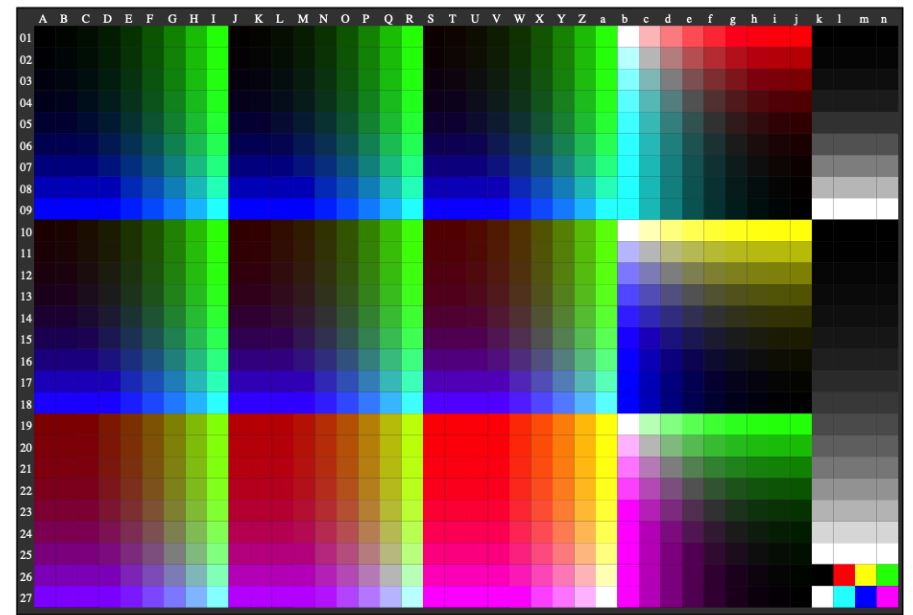
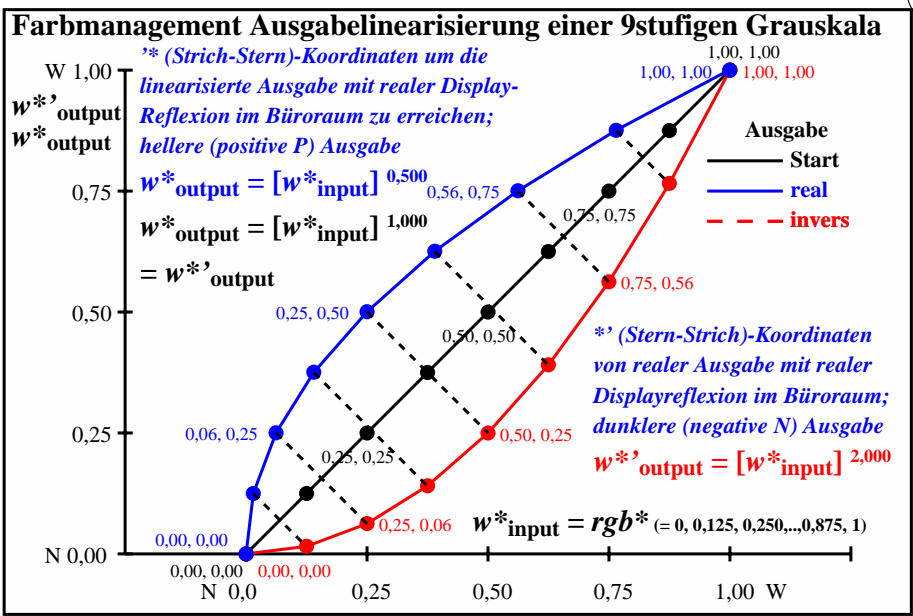


Technische Information: <http://farbe.li.tu-berlin.de> oder <http://color.li.tu-berlin.de>



TUB-Prüfvorlage ggy2; Linearisierungscode *IMR-FLVLF* in (0–3/0–7/1–7)n nicht benutzt  
 Gamma=1(0–3), 0,5(0–7, links), 2(1–7, rechts); Alle VG; Serie N–W mit 9 Stufen



TUB-Registrierung: 20240901-ggy2/ggy210na.txt /ps  
 Anwendung für Beurteilung und Messung von Display- oder Druck-Ausgabe  
 TUB-Material: Code=rha4ta