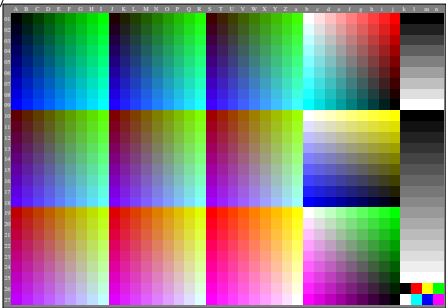
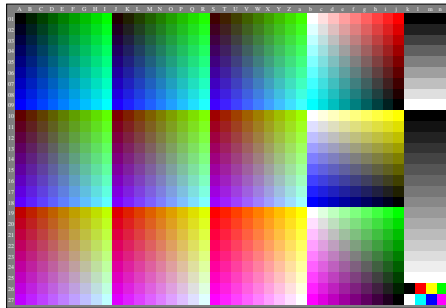


Siehe ähnliche Dateien der ganzen Serie: <http://farbe.li.tu-berlin.de/ggys.htm>
 Technische Information: <http://farbe.li.tu-berlin.de/oderhttp://color.li.tu-berlin.de>

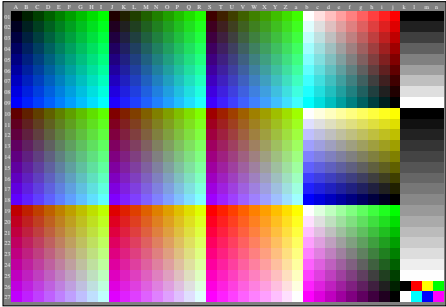
TUB-Registrierung: 20240901-ggy1/ggy110n1.txt /.ps
 Anwendung für Beurteilung und Messung von Display- oder Druck-Ausgabe
 TUB-Material: Code=thadta



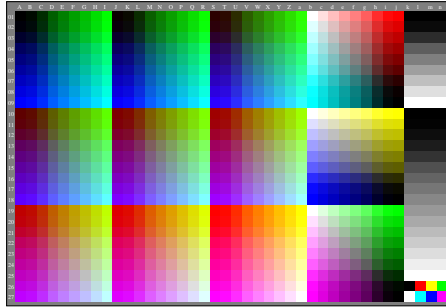
ggy10-3n, Gammawerte: $g_{red}=1,000$, $g_{IEC-ARGB}=2,4$, $g_a=2,400$, nur rgb^* & w^* -Daten, 1080 Farben



ggy11-3n, Gammawerte: $g_{red}=0,666$, $g_{IEC-ARGB}=2,4$, $g_a=1,598$, nur rgb^* & w^* -Daten, 1080 Farben



ggy10-7n, Gammawerte: $g_{red}=-0,500$, $g_{IEC-ARGB}=2,4$, $g_a=1,200$, nur rgb^* & w^* -Daten, 1080 Farben



ggy11-7n, Gammawerte: $g_{red}=2,000$, $g_{IEC-ARGB}=2,4$, $g_a=4,800$, nur rgb^* & w^* -Daten, 1080 Farben