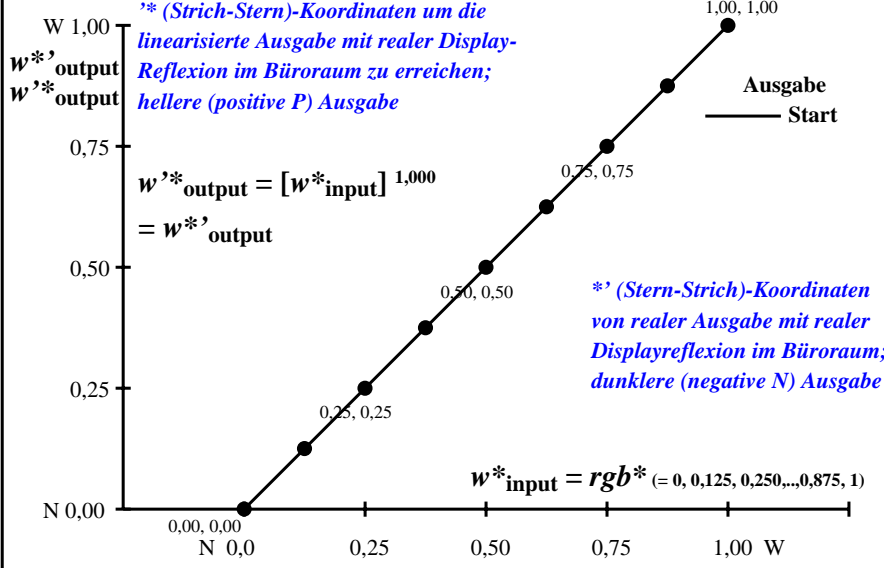
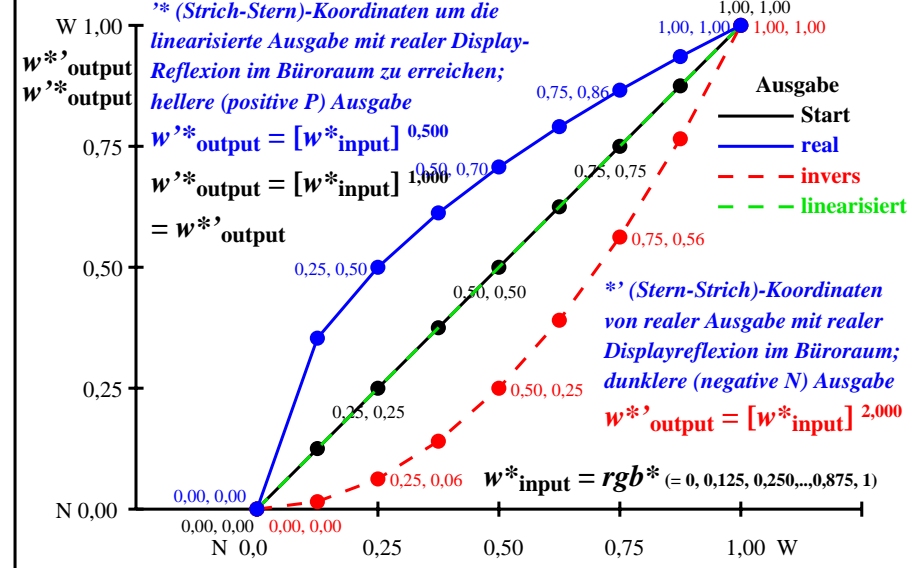


### Farbmanagement Ausgabelinearisierung einer 9stufigen Grauskala

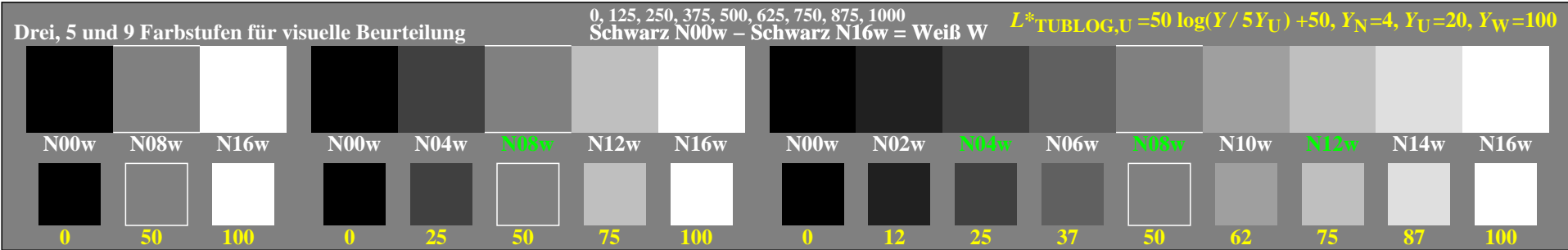


### Farbmanagement Ausgabelinearisierung einer 9stufigen Grauskala

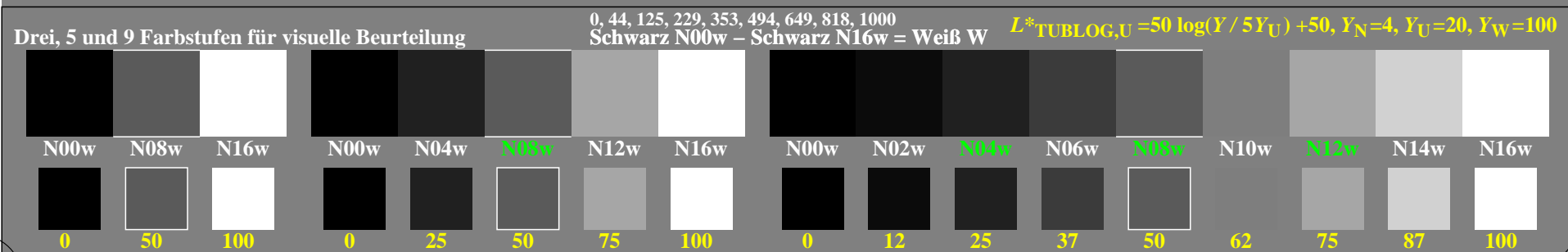


ggv80-3n

ggv81-3n



ggv80-5n, Prüfmuster: 3, 5 und 9 Farbstufen, greu=0,500, expu=1,000, expa=1,000



ggv80-7n, Prüfmuster: 3, 5 und 9 Farbstufen, greu=0,500, expu=1,000, expa=1,500

TUB-Prüfvorlage ggv8; Linearisierungscode *1MR-000LF* und Gamma (76 Zeilen) in (5/7)n  
 Gamma=1 (start), 1,5 (real), 0,667 (invers); Linearisierung: Gamma=1(5n), 0,667(7n,d=N06w->N06w)

Technische Informationen: <http://farbe.li.tu-berlin.de> oder <http://color.li.tu-berlin.de>  
 Siehe ähnliche Dateien der ganzen Serie: <http://farbe.li.tu-berlin.de/ggv8.htm>

TUB-Registrierung: 20240801-ggv8/ggv810na.txt / .ps  
 Anwendung für Beurteilung und Messung von Display- oder Druck-Ausgabe

TUB-Material: Code=th4ta