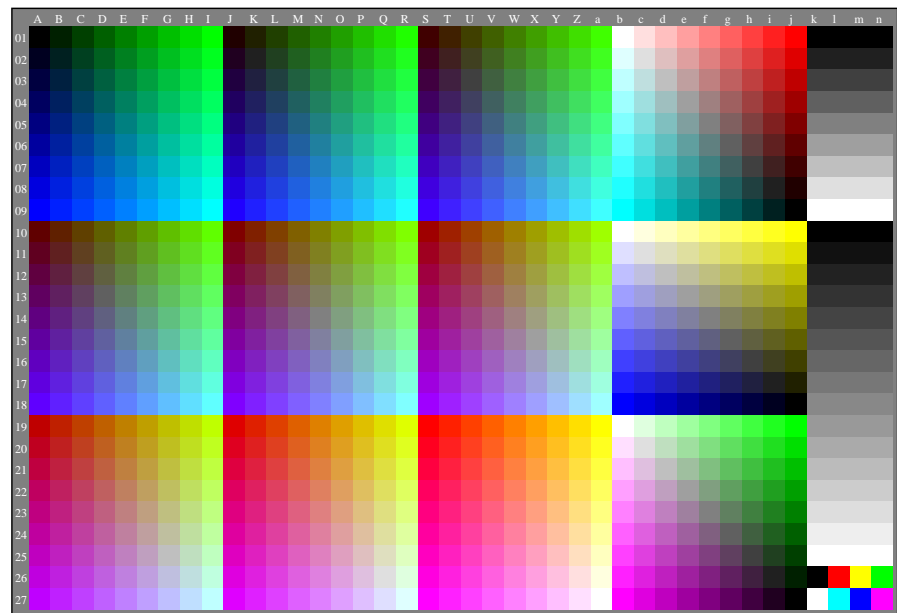


Siehe ähnliche Dateien der ganzen Serie: <http://farbe.li.tu-berlin.de/ggus.htm>  
Technische Information: <http://farbe.li.tu-berlin.de> oder <http://color.li.tu-berlin.de>

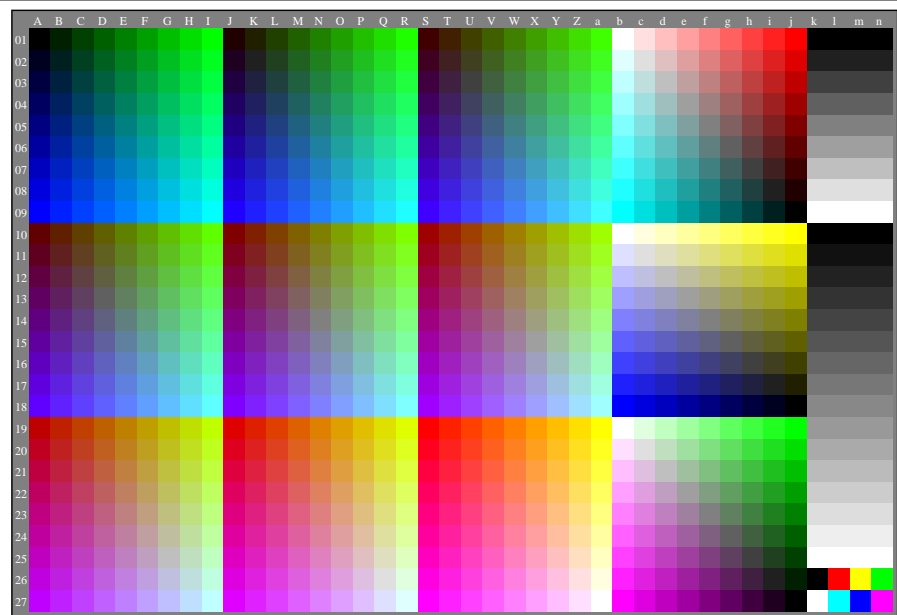


<http://farbe.li.tu-berlin.de/ggu8/ggu8l0np.pdf> / .ps; nur Vektorgrafik VG;  
Siehe separate Bilder dieser Seite: <http://farbe.li.tu-berlin.de/ggu8/ggu8.htm>

TUB-Registrierung: 20240201-ggu8/ggu8l0np.pdf / .ps  
Anwendung für Beurteilung und Messung von Display- oder Druck-Ausgabe

TUB-Material: Code=rha4ta

Siehe ähnliche Dateien der ganzen Serie: <http://farbe.li.tu-berlin.de/ggus.htm>  
Technische Information: <http://farbe.li.tu-berlin.de> oder <http://color.li.tu-berlin.de>



ggu80-3n, Gammawerte:  $g_{rel}=1,000$ ,  $g_{IEC-sRGB}=2,4$ ,  $g_a=2,400$ , nur  $rgb^*$  &  $w^*$ -Daten, 1080 Farben,  $g_R=1,000$ ,  $color_m=0$ ,  $kk=0$ ,  $nk=0$ ,  $xchartl=7$ ,  $kx(kk)=1.0$

TUB-Prüfvorlage ggu8; Änderung <http://standards.iso.org/iso/9241/306/ed-2/AG49/AG49L0NP.PDF>  
Graumusterhelligkeit erniedrigt sich mit  $R=1.0$ , keine Änderung von RGBCMY, Daten nächste Seite

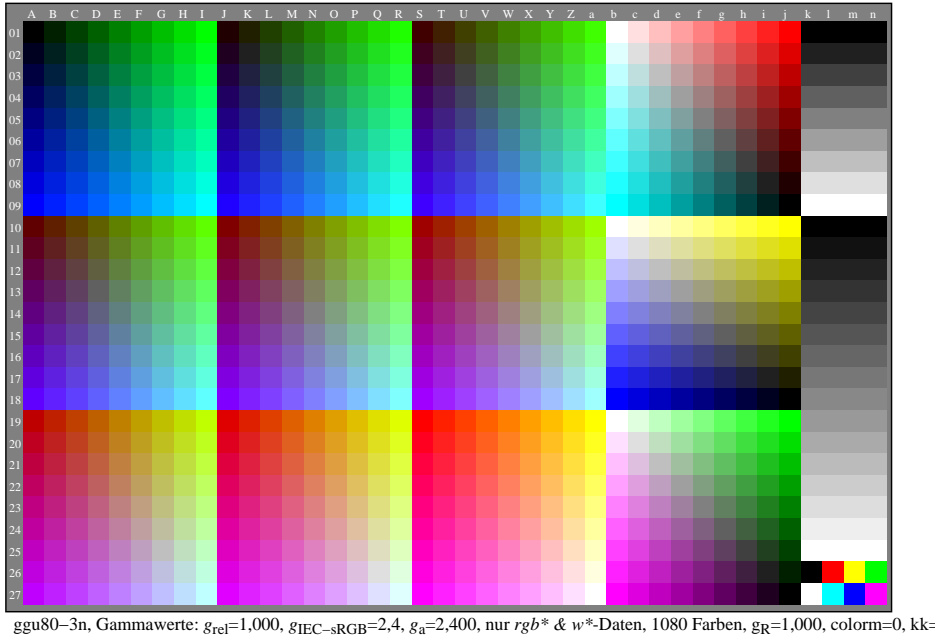
0=000100-E0





Siehe ähnliche Dateien der ganzen Serie: <http://farbe.li.tu-berlin.de/ggus.htm>  
Technische Information: <http://farbe.li.tu-berlin.de> oder <http://color.li.tu-berlin.de>

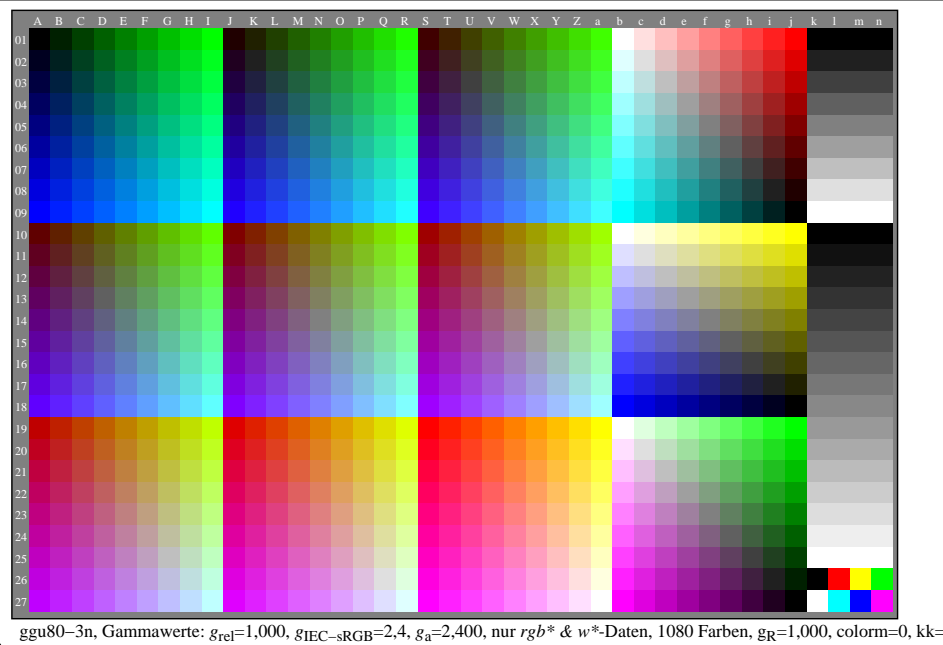
TUB-Registrierung: 20240201-ggu8/ggu8l0np.pdf / .ps  
Anwendung für Beurteilung und Messung von Display- oder Druck-Ausgabe  
TUB-Material: Code=rh4ta





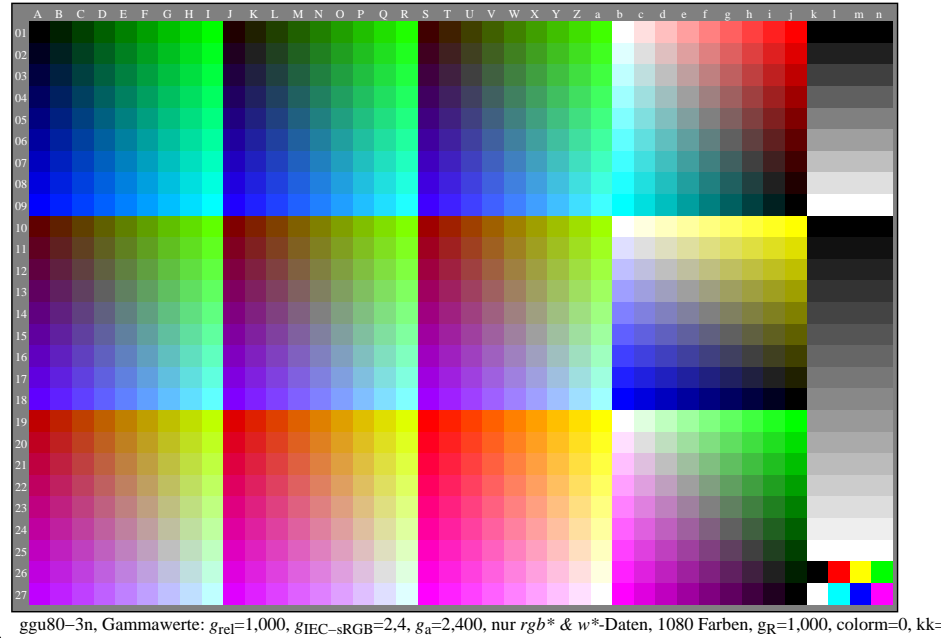


Siehe ähnliche Dateien der ganzen Serie: <http://farbe.li.tu-berlin.de/ggus.htm>  
Technische Information: <http://farbe.li.tu-berlin.de> oder <http://color.li.tu-berlin.de>

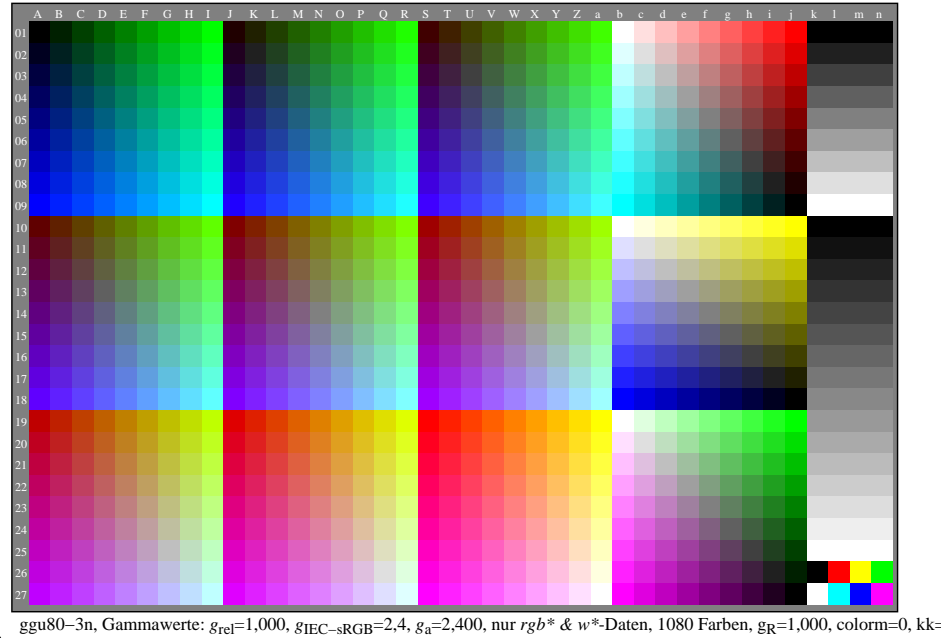




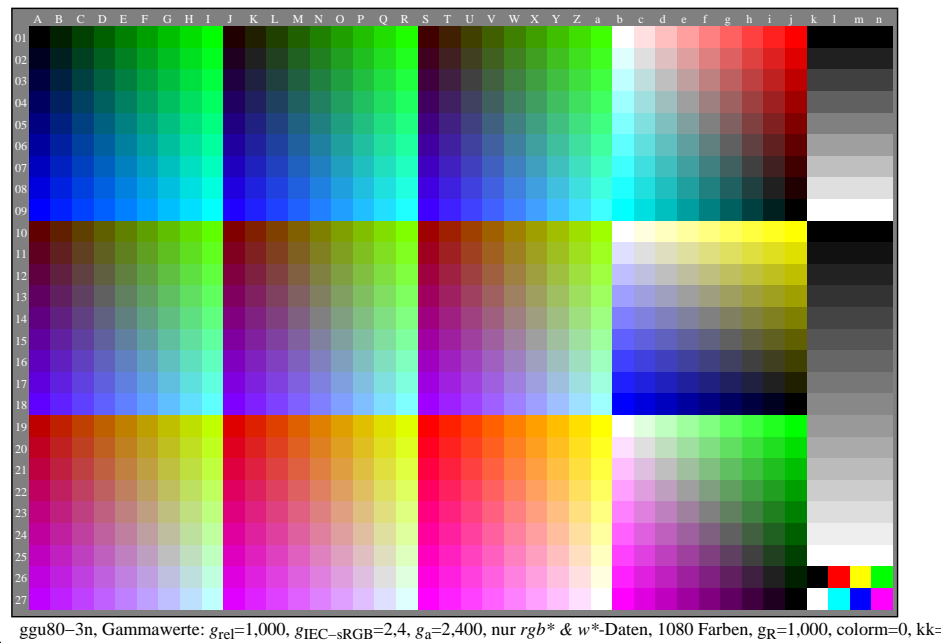
Siehe ähnliche Dateien der ganzen Serie: <http://farbe.li.tu-berlin.de/ggus.htm>  
Technische Information: <http://farbe.li.tu-berlin.de> oder <http://color.li.tu-berlin.de>



Siehe ähnliche Dateien der ganzen Serie: <http://farbe.li.tu-berlin.de/ggus.htm>  
Technische Information: <http://farbe.li.tu-berlin.de> oder <http://color.li.tu-berlin.de>

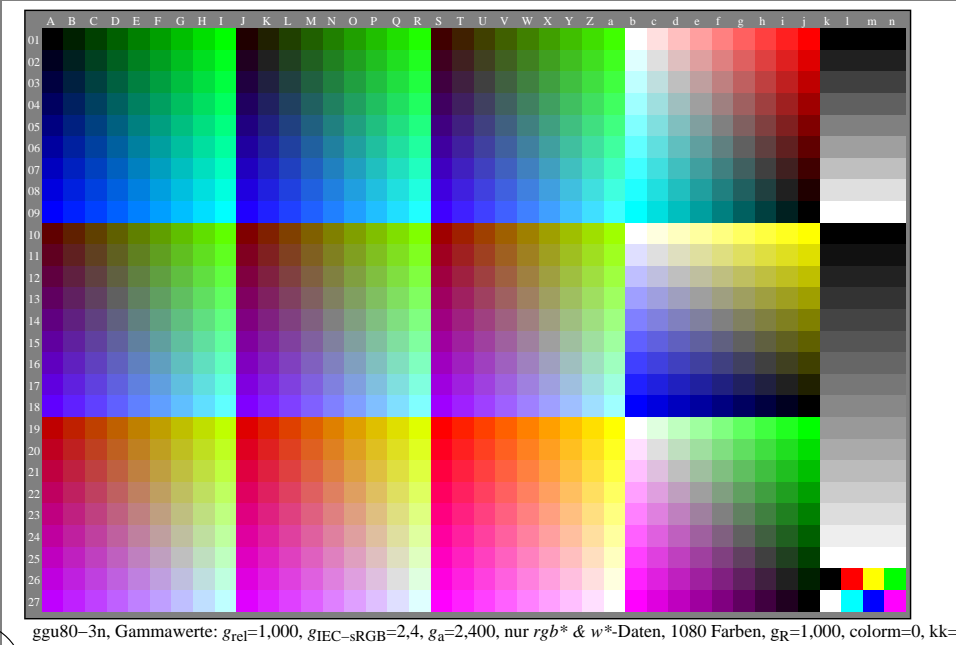


Siehe ähnliche Dateien der ganzen Serie: <http://farbe.li.tu-berlin.de/ggus.htm>  
Technische Information: <http://farbe.li.tu-berlin.de> oder <http://color.li.tu-berlin.de>



<http://farbe.li.tu-berlin.de/ggu8/ggu8l0np.pdf> / .ps; nur Vektorgrafik VG;  
Siehe separate Bilder dieser Seite: <http://farbe.li.tu-berlin.de/ggu8/ggu8.htm>

Siehe ähnliche Dateien der ganzen Serie: <http://farbe.li.tu-berlin.de/ggus.htm>  
Technische Information: <http://farbe.li.tu-berlin.de> oder <http://color.li.tu-berlin.de>



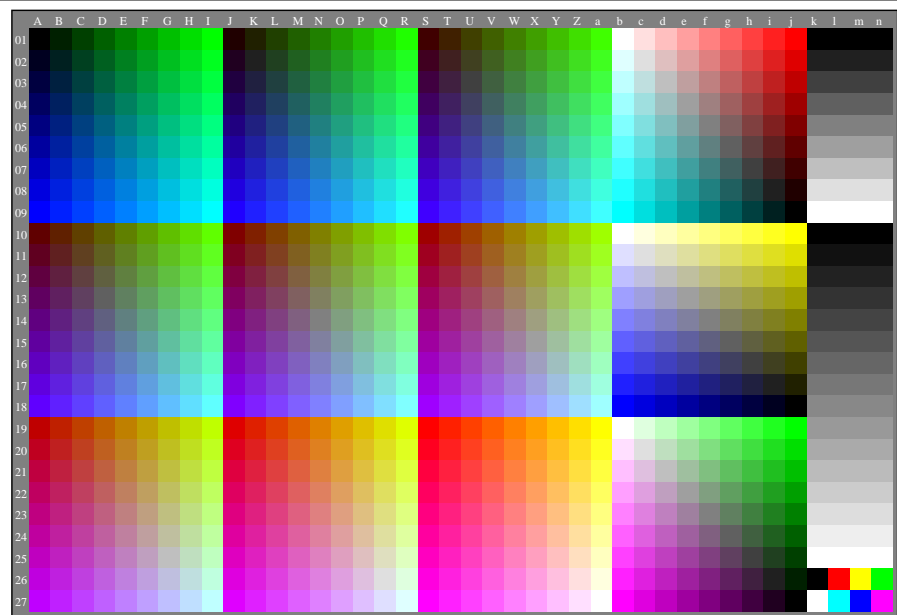
TUB-Prüfvorlage ggu8; Änderung <http://standards.iso.org/iso/9241/306/ed-2/AG49/AG49L0NP.PDF>  
Graumusterhelligkeit erniedrigt sich mit  $R=0.75$ , keine Änderung von RGBCMY, Daten nächste Seite

TUB-Registrierung: 20240201-ggu8/ggu8l0np.pdf / .ps  
Anwendung für Beurteilung und Messung von Display- oder Druck-Ausgabe  
TUB-Material: Code=rh4ta

<http://farbe.li.tu-berlin.de/ggu8/ggu8l0np.pdf> / .ps; nur Vektorgrafik VG;  
Siehe separate Bilder dieser Seite: <http://farbe.li.tu-berlin.de/ggu8/ggu8.htm>

Siehe ähnliche Dateien der ganzen Serie: <http://farbe.li.tu-berlin.de/ggus.htm>  
Technische Information: <http://farbe.li.tu-berlin.de> oder <http://color.li.tu-berlin.de>

TUB-Registrierung: 20240201-ggu8/ggu8l0np.pdf / .ps TUB-Material: Code=rha4ta  
Anwendung für Beurteilung und Messung von Display- oder Druck-Ausgabe



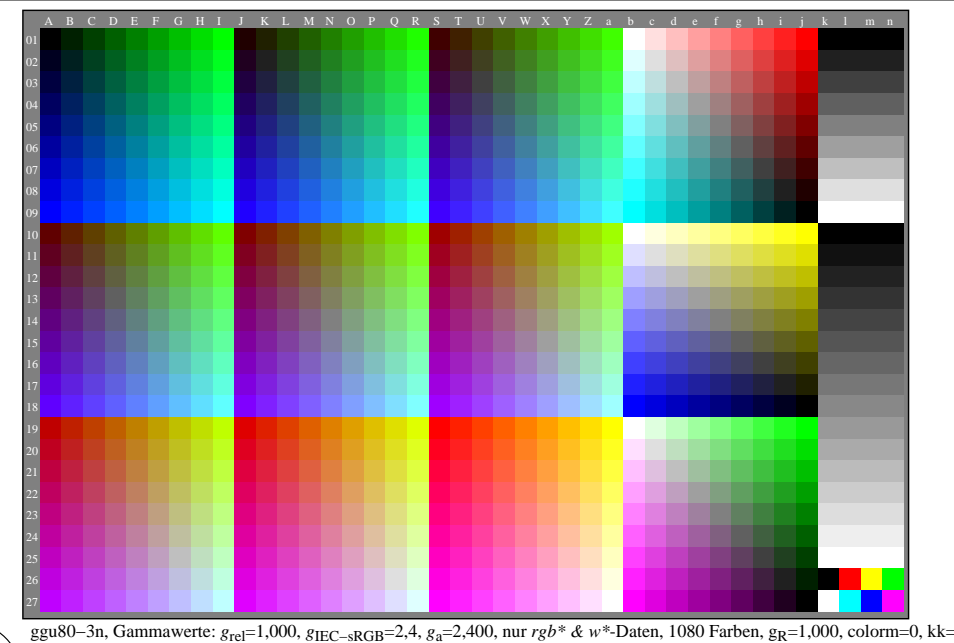
ggu80-3n, Gammawerte:  $g_{rel}=1,000$ ,  $g_{IEC-sRGB}=2,4$ ,  $g_a=2,400$ , nur *rgb\** & *w\**-Daten, 1080 Farben,  $g_R=1,000$ , *colorm=0*, *kk=0*, *nk=0*, *xchartl=7*,  $k_x(kk)=1.0$

TUB-Prüfvorlage ggu8; Änderung <http://standards.iso.org/iso/9241/306/ed-2/AG49/AG49L0NP.PDF>  
Graumusterhelligkeit erniedrigt sich mit  $R=0.7$ , keine Änderung von RGBCMY, Daten nächste Seite

0=0001200=F0

<http://farbe.li.tu-berlin.de/ggu8/ggu8l0np.pdf> / .ps; nur Vektorgrafik VG;  
Siehe separate Bilder dieser Seite: <http://farbe.li.tu-berlin.de/ggu8/ggu8.htm>

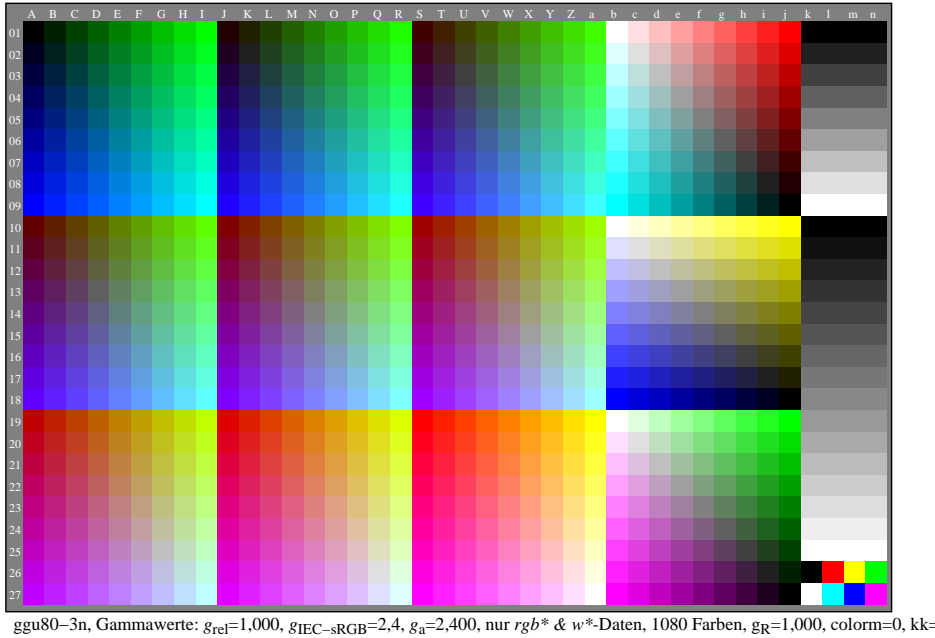
Siehe ähnliche Dateien der ganzen Serie: <http://farbe.li.tu-berlin.de/ggus.htm>  
Technische Information: <http://farbe.li.tu-berlin.de> oder <http://color.li.tu-berlin.de>



TUB-Prüfvorlage ggu8; Änderung <http://standards.iso.org/iso/9241/306/ed-2/AG49/AG49L0NP.PDF>  
Graumusterhelligkeit erniedrigt sich mit  $R=0.7$ , keine Änderung von RGBCMY, Daten nächste Seite

TUB-Registrierung: 20240201-ggu8/ggu8l0np.pdf / .ps  
Anwendung für Beurteilung und Messung von Display- oder Druck-Ausgabe  
TUB-Material: Code=rha4ta

Siehe ähnliche Dateien der ganzen Serie: <http://farbe.li.tu-berlin.de/ggus.htm>  
Technische Information: <http://farbe.li.tu-berlin.de> oder <http://color.li.tu-berlin.de>



Siehe ähnliche Dateien der ganzen Serie: <http://farbe.li.tu-berlin.de/ggus.htm>  
Technische Information: <http://farbe.li.tu-berlin.de> oder <http://color.li.tu-berlin.de>

