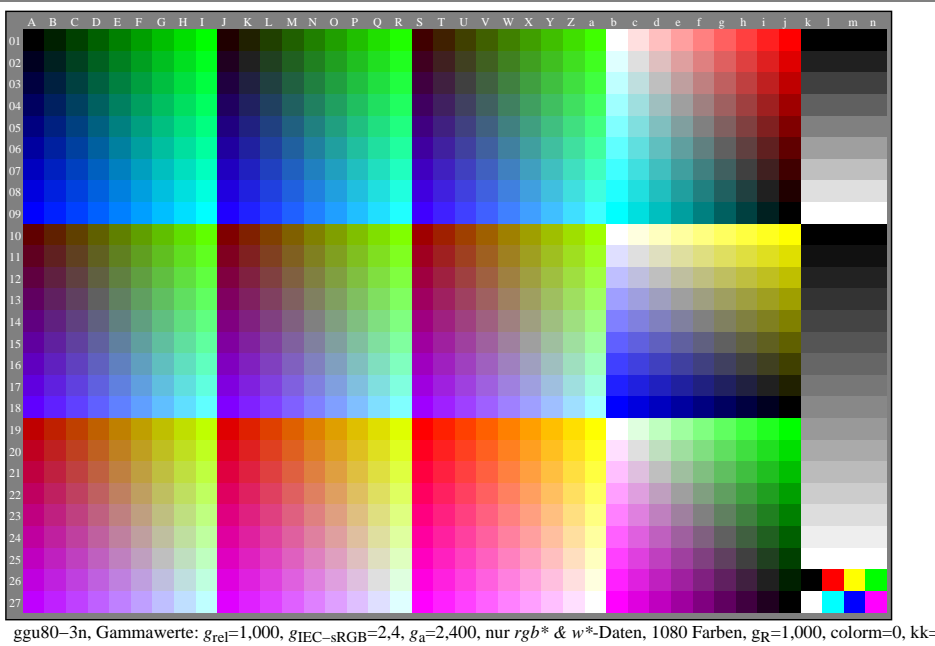


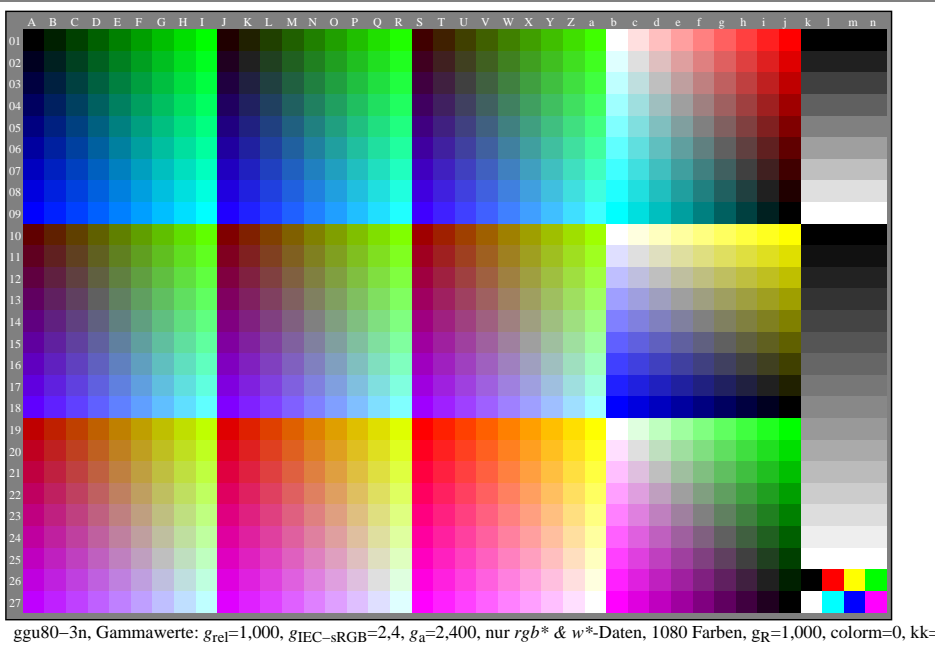




Siehe ähnliche Dateien der ganzen Serie: <http://farbe.li.tu-berlin.de/ggus.htm>  
Technische Information: <http://farbe.li.tu-berlin.de> oder <http://color.li.tu-berlin.de>

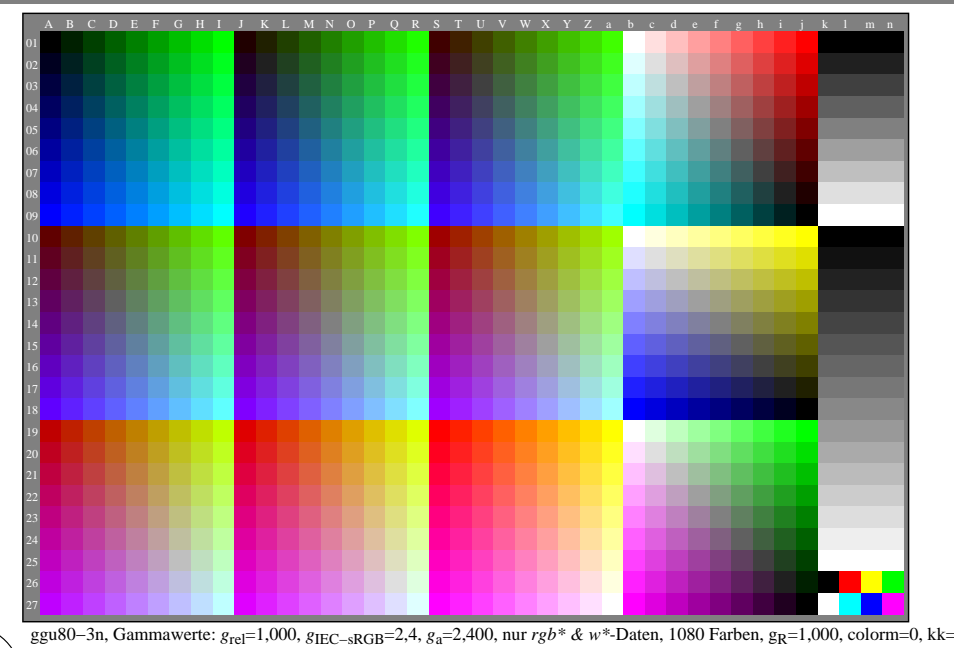


Siehe ähnliche Dateien der ganzen Serie: <http://farbe.li.tu-berlin.de/ggus.htm>  
Technische Information: <http://farbe.li.tu-berlin.de> oder <http://color.li.tu-berlin.de>



<http://farbe.li.tu-berlin.de/ggu8/ggu8l0na.txt> / .ps; nur Vektorgrafik VG;  
Siehe separate Bilder dieser Seite: <http://farbe.li.tu-berlin.de/ggu8/ggu8.htm>

Siehe ähnliche Dateien der ganzen Serie: <http://farbe.li.tu-berlin.de/ggus.htm>  
Technische Information: <http://farbe.li.tu-berlin.de> oder <http://color.li.tu-berlin.de>

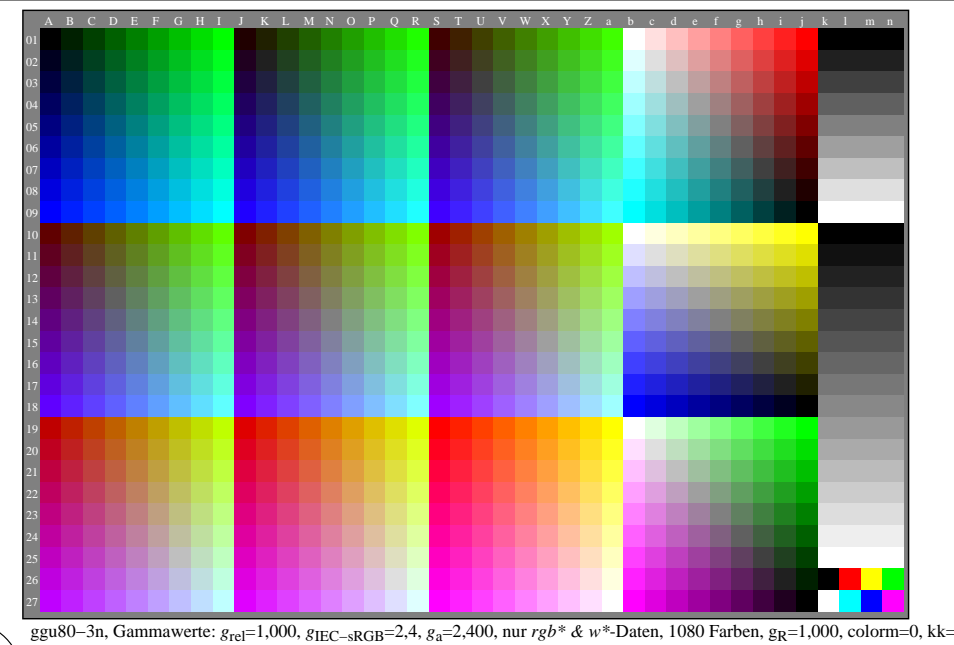


TUB-Prüfvorlage ggu8; Änderung <http://standards.iso.org/iso/9241/306/ed-2/AG49/AG49L0NP.PDF>  
Graumusterhelligkeit erniedrigt sich mit  $R=0.9$ , keine Änderung von RGBCMY, Daten nächste Seite

TUB-Registrierung: 20240201-ggu8/ggu8l0na.txt / .ps  
Anwendung für Beurteilung und Messung von Display- oder Druck-Ausgabe  
TUB-Material: Code=rh4ta

<http://farbe.li.tu-berlin.de/ggu8/ggu8l0na.txt> / .ps; nur Vektorgrafik VG;  
Siehe separate Bilder dieser Seite: <http://farbe.li.tu-berlin.de/ggu8/ggu8.htm>

Siehe ähnliche Dateien der ganzen Serie: <http://farbe.li.tu-berlin.de/ggus.htm>  
Technische Information: <http://farbe.li.tu-berlin.de> oder <http://color.li.tu-berlin.de>

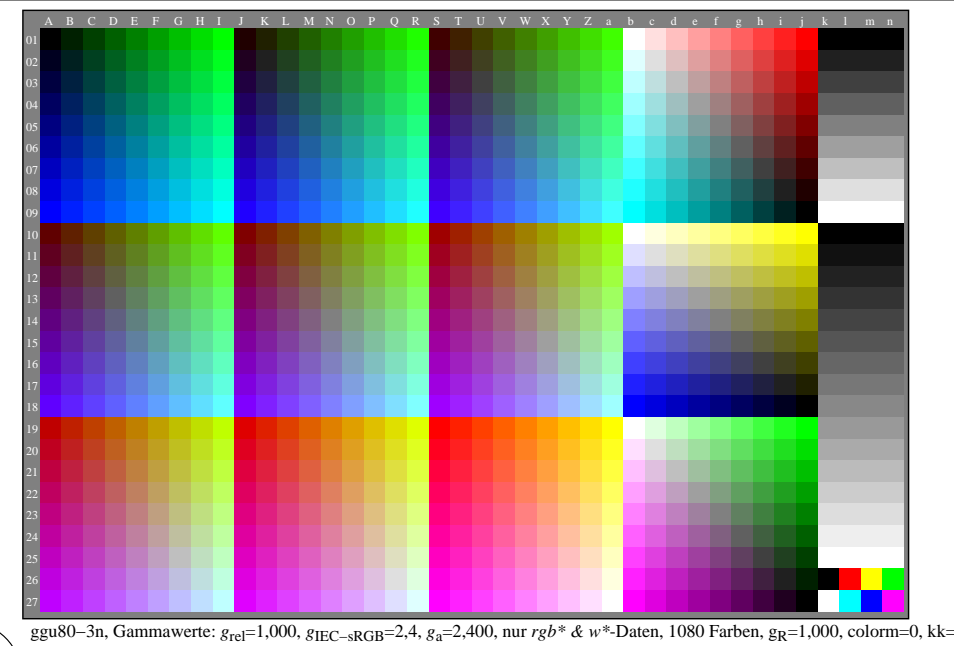


TUB-Prüfvorlage ggu8; Änderung <http://standards.iso.org/iso/9241/306/ed-2/AG49/AG49L0NP.PDF>  
Graumusterhelligkeit erniedrigt sich mit  $R=0.9$ , keine Änderung von RGBCMY, Daten nächste Seite

TUB-Registrierung: 20240201-ggu8/ggu8l0na.txt / .ps  
Anwendung für Beurteilung und Messung von Display- oder Druck-Ausgabe  
TUB-Material: Code=rh4ta

<http://farbe.li.tu-berlin.de/ggu8/ggu8l0na.txt> / .ps; nur Vektorgrafik VG;  
Siehe separate Bilder dieser Seite: <http://farbe.li.tu-berlin.de/ggu8/ggu8.htm>

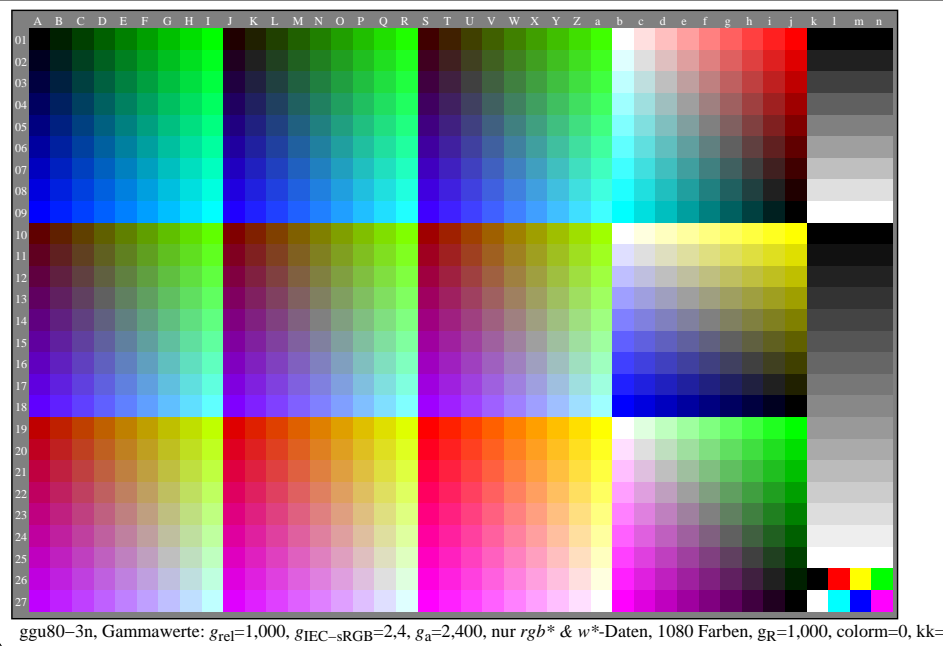
Siehe ähnliche Dateien der ganzen Serie: <http://farbe.li.tu-berlin.de/ggus.htm>  
Technische Information: <http://farbe.li.tu-berlin.de> oder <http://color.li.tu-berlin.de>



TUB-Prüfvorlage ggu8; Änderung <http://standards.iso.org/iso/9241/306/ed-2/AG49/AG49L0NP.PDF>  
Graumusterhelligkeit erniedrigt sich mit  $R=0.85$ , keine Änderung von RGBCMY, Daten nächste Seite

TUB-Registrierung: 20240201-ggu8/ggu8l0na.txt / .ps  
Anwendung für Beurteilung und Messung von Display- oder Druck-Ausgabe  
TUB-Material: Code=rha4ta

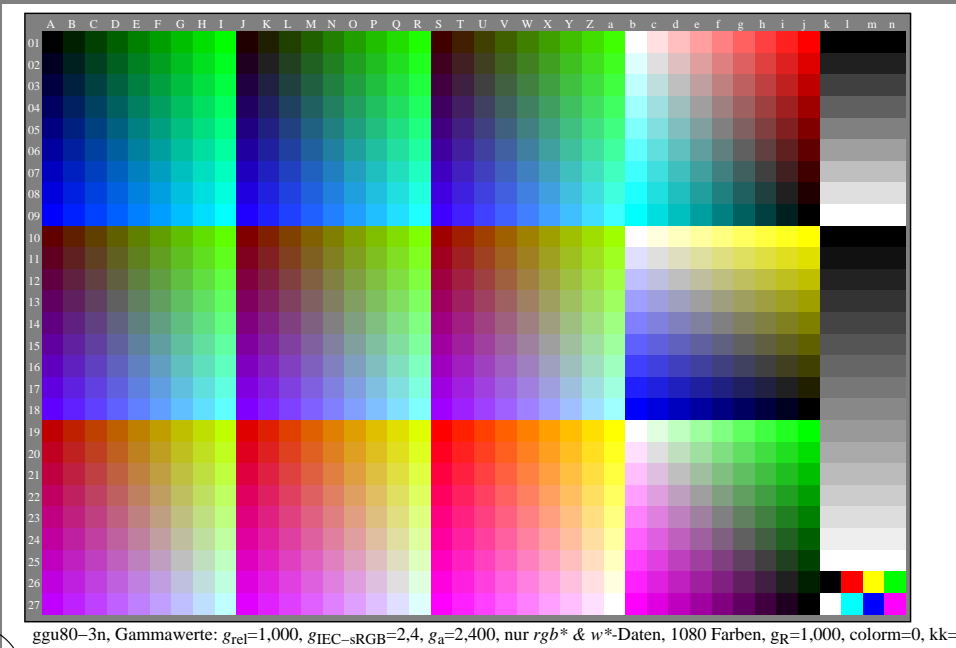
Siehe ähnliche Dateien der ganzen Serie: <http://farbe.li.tu-berlin.de/ggus.htm>  
Technische Information: <http://farbe.li.tu-berlin.de> oder <http://color.li.tu-berlin.de>





<http://farbe.li.tu-berlin.de/ggu8/ggu8l0na.txt> / .ps; nur Vektorgrafik VG;  
Siehe separate Bilder dieser Seite: <http://farbe.li.tu-berlin.de/ggu8/ggu8.htm>

Siehe ähnliche Dateien der ganzen Serie: <http://farbe.li.tu-berlin.de/ggus.htm>  
Technische Information: <http://farbe.li.tu-berlin.de> oder <http://color.li.tu-berlin.de>



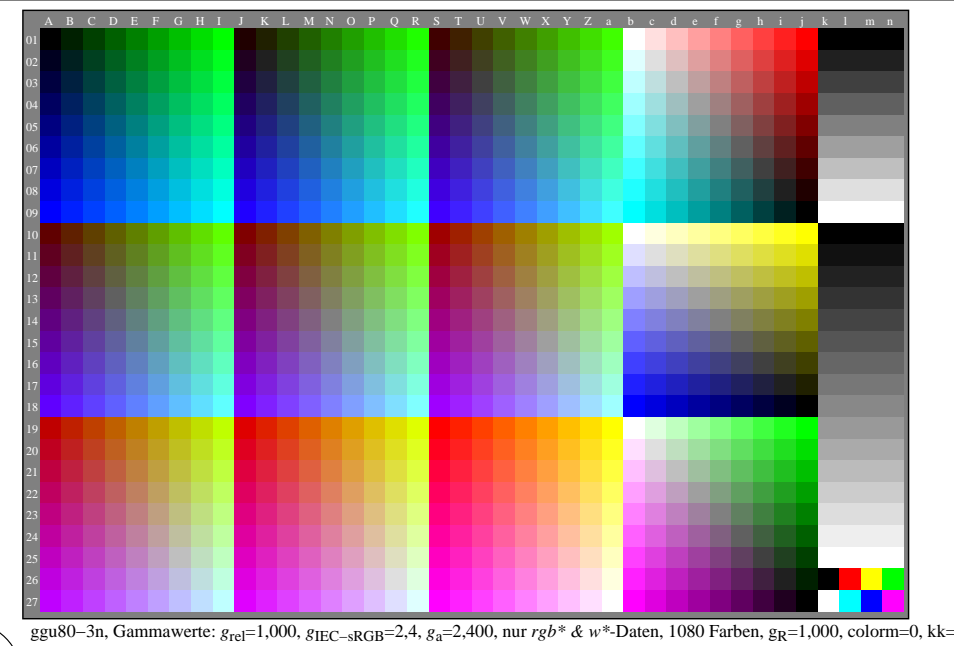
TUB-Prüfvorlage ggu8; Änderung <http://standards.iso.org/iso/9241/306/ed-2/AG49/AG49L0NP.PDF>  
Graumusterhelligkeit erniedrigt sich mit  $R=0.8$ , keine Änderung von RGBCMY, Daten nächste Seite

TUB-Registrierung: 20240201-ggu8/ggu8l0na.txt / .ps  
Anwendung für Beurteilung und Messung von Display- oder Druck-Ausgabe  
TUB-Material: Code=rh4ta



<http://farbe.li.tu-berlin.de/ggu8/ggu8l0na.txt> / .ps; nur Vektorgrafik VG;  
Siehe separate Bilder dieser Seite: <http://farbe.li.tu-berlin.de/ggu8/ggu8.htm>

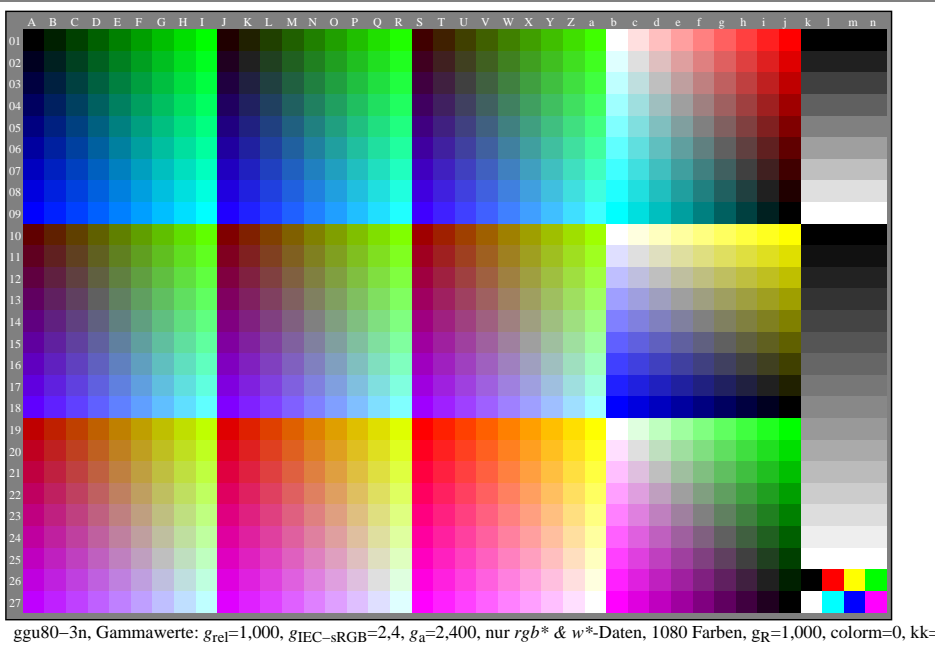
Siehe ähnliche Dateien der ganzen Serie: <http://farbe.li.tu-berlin.de/ggus.htm>  
Technische Information: <http://farbe.li.tu-berlin.de> oder <http://color.li.tu-berlin.de>



TUB-Prüfvorlage ggu8; Änderung <http://standards.iso.org/iso/9241/306/ed-2/AG49/AG49L0NP.PDF>  
Graumusterhelligkeit erniedrigt sich mit  $R=0.75$ , keine Änderung von RGBCMY, Daten nächste Seite

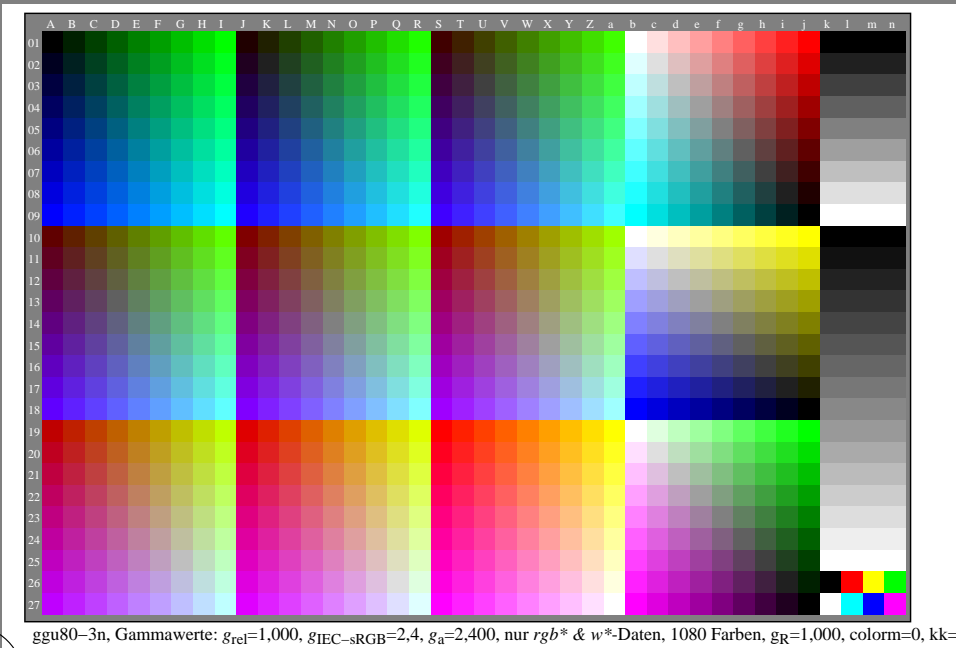
TUB-Registrierung: 20240201-ggu8/ggu8l0na.txt / .ps  
Anwendung für Beurteilung und Messung von Display- oder Druck-Ausgabe  
TUB-Material: Code=rha4ta

Siehe ähnliche Dateien der ganzen Serie: <http://farbe.li.tu-berlin.de/ggus.htm>  
Technische Information: <http://farbe.li.tu-berlin.de> oder <http://color.li.tu-berlin.de>



<http://farbe.li.tu-berlin.de/ggu8/ggu8l0na.txt> / .ps; nur Vektorgrafik VG;  
Siehe separate Bilder dieser Seite: <http://farbe.li.tu-berlin.de/ggu8/ggu8.htm>

Siehe ähnliche Dateien der ganzen Serie: <http://farbe.li.tu-berlin.de/ggus.htm>  
Technische Information: <http://farbe.li.tu-berlin.de> oder <http://color.li.tu-berlin.de>

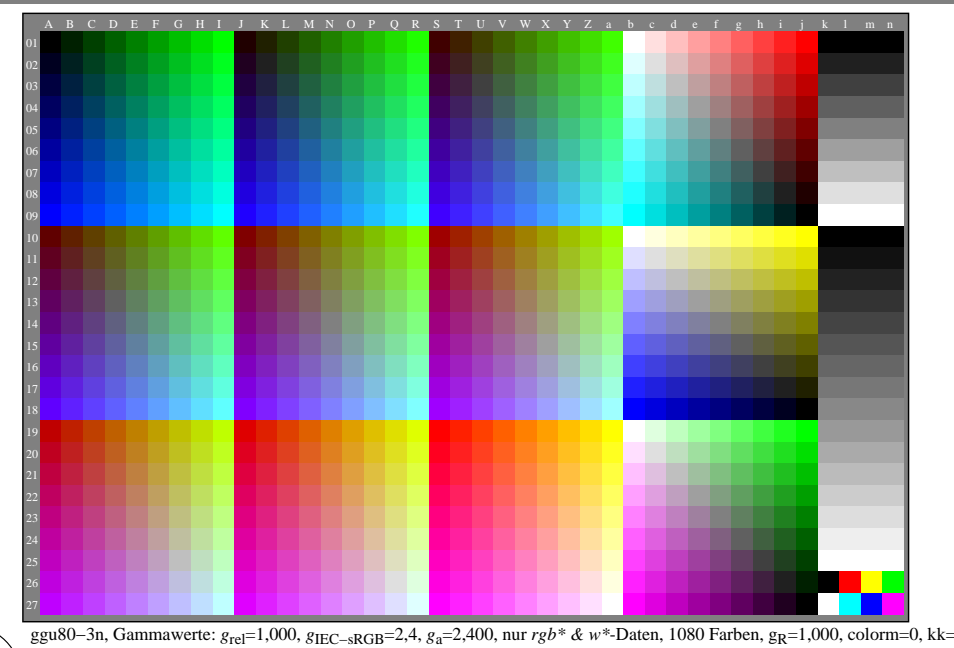


TUB-Prüfvorlage ggu8; Änderung <http://standards.iso.org/iso/9241/306/ed-2/AG49/AG49L0NP.PDF>  
Graumusterhelligkeit erniedrigt sich mit  $R=0.7$ , keine Änderung von RGBCMY, Daten nächste Seite

TUB-Registrierung: 20240201-ggu8/ggu8l0na.txt / .ps  
Anwendung für Beurteilung und Messung von Display- oder Druck-Ausgabe  
TUB-Material: Code=rh4ta

<http://farbe.li.tu-berlin.de/ggu8/ggu8l0na.txt> / .ps; nur Vektorgrafik VG;  
Siehe separate Bilder dieser Seite: <http://farbe.li.tu-berlin.de/ggu8/ggu8.htm>

Siehe ähnliche Dateien der ganzen Serie: <http://farbe.li.tu-berlin.de/ggus.htm>  
Technische Information: <http://farbe.li.tu-berlin.de> oder <http://color.li.tu-berlin.de>



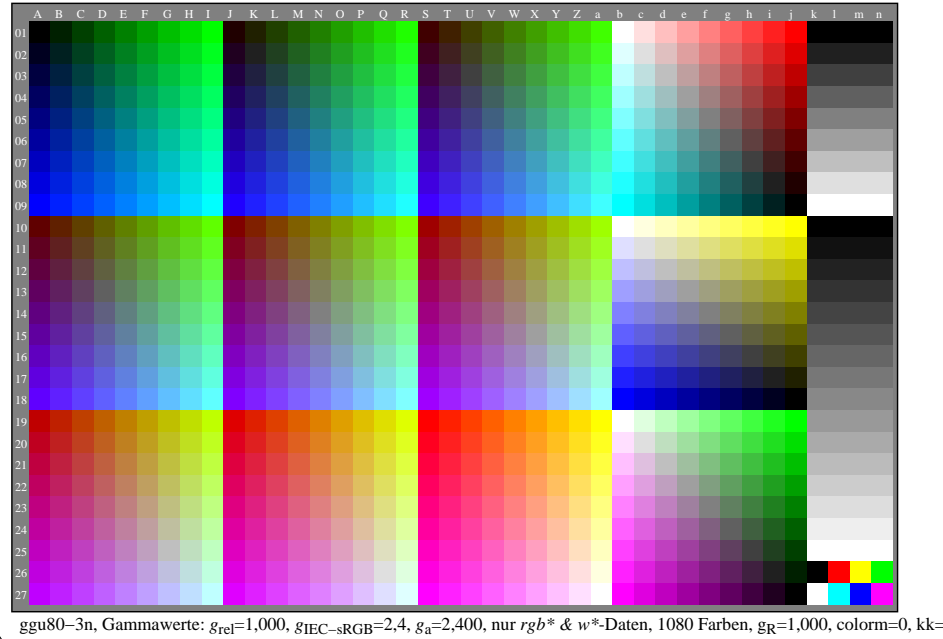
TUB-Prüfvorlage ggu8; Änderung <http://standards.iso.org/iso/9241/306/ed-2/AG49/AG49L0NP.PDF>  
Graumusterhelligkeit erniedrigt sich mit  $R=0.7$ , keine Änderung von RGBCMY, Daten nächste Seite

TUB-Registrierung: 20240201-ggu8/ggu8l0na.txt / .ps  
Anwendung für Beurteilung und Messung von Display- oder Druck-Ausgabe  
TUB-Material: Code=rh4ta

<http://farbe.li.tu-berlin.de/ggu8/ggu8l0na.txt> / .ps; nur Vektorgrafik VG;  
Siehe separate Bilder dieser Seite: <http://farbe.li.tu-berlin.de/ggu8/ggu8.htm>

Siehe ähnliche Dateien der ganzen Serie: <http://farbe.li.tu-berlin.de/ggus.htm>  
Technische Information: <http://farbe.li.tu-berlin.de> oder <http://color.li.tu-berlin.de>

TUB-Registrierung: 20240201-ggu8/ggu8l0na.txt / .ps TUB-Material: Code=rha4ta  
Anwendung für Beurteilung und Messung von Display- oder Druck-Ausgabe



TUB-Prüfvorlage ggu8; Änderung <http://standards.iso.org/iso/9241/306/ed-2/AG49/AG49L0NP.PDF>  
Graumusterhelligkeit erniedrigt sich mit  $R=0.65$ , keine Änderung von RGBCMY, Daten nächste Seite

0=0001400=F0

