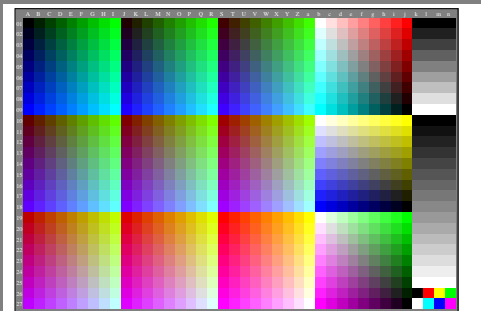


Siehe ähnliche Dateien der ganzen Serie: <http://farbe.li.tu-berlin.de/ggu8.htm>  
Technische Information: <http://farbe.li.tu-berlin.de> oder <http://color.li.tu-berlin.de>

TUB-Registrierung: 20240201-ggu8/ggu8l0n1.txt/.ps  
Anwendung für Beurteilung und Messung von Display- oder Druck-Ausgabe

TUB-Material: Code=ma4ta



ggu80-3n, Gammawerte:  $g_{red}=1,000$ ,  $g_{BEC-4RGB}=2,4$ ,  $g_{a}=2,400$ , nur  $rgb^*$  &  $w^*$ -Daten, 1080 Farben,  $g_R=1,000$ ,  $color=0$ ,  $kk=0$ ,  $nk=0$ ,  $xchart=7$ ,  $lx(kk)=1,0$