

Siehe ähnliche Dateien der ganzen Serie: http://farbe.li.tu-berlin.de/ggu6/ggu610np.pdf/ps:nur Vektorgrafik VG; Seite 2/8

Table with columns A-Z and rows 01-27. Each cell contains a 4-digit color code (e.g., 0000 A01, 0009 B01, etc.) representing color data for printing calibration.

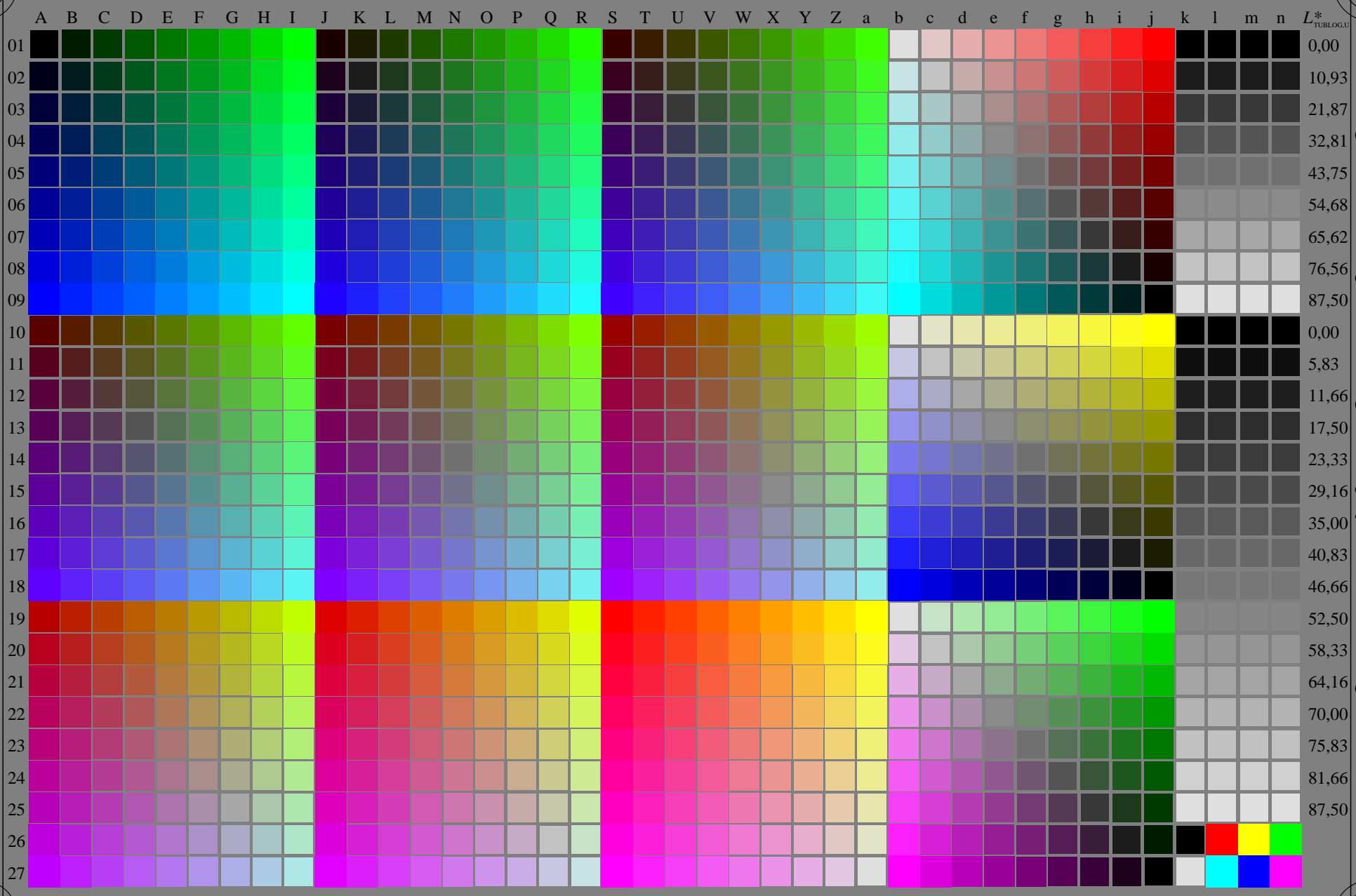
ggu60-7N, 2/16, column=0, kk=0, nk=1, xchart=3, kx(kk)=1.0

TUB-Registrierung: 2024/201-ggu6/ggu610np.pdf/ps: Anwendung für Beurteilung und Messung von Display- oder Druck-Ausgabe

TUB-Material: Code=Infanta

10.00, 12.50, 25.00, 37.50, 50.00, 62.50, 75.00, 87.50, 100.00, 0.00, 6.66, 13.33, 20.00, 26.66, 33.33, 40.00, 46.66, 53.33, 60.00, 66.66, 73.33, 80.00, 86.66, 93.33, 100.00

Siehe ähnliche Dateien der ganzen Serie: <http://farbe.li.tu-berlin.de/ggus.htm>
Technische Information: <http://farbe.li.tu-berlin.de> oder <http://color.li.tu-berlin.de>



ggu60-7N, 3/16, colorm=0, kk=1, nk=0, xchartl=2, kx(kk)=0.875

TUB-Registrierung: 20240201-ggu6/ggu6l0np.pdf /.ps
Anwendung für Beurteilung und Messung von Display- oder Druck-Ausgabe
TUB-Material: Code=rh4ta

Color calibration chart grid with columns labeled A-Z and rows labeled 01-25. Each cell contains a small color patch and numerical data for color management.

Siehe ähnliche Dateien der ganzen Serie: http://farbe.li/it-u-berlin.de/ggu6/ggu610np.pdf / ps: nur Vektorgrafik VG; Seite 4/8

TR-JB-Registrierung: 2024/02/01 - ggu6/ggu610np.pdf / ps: nur Vektorgrafik VG; Seite 4/8

Siehe ähnliche Dateien der ganzen Serie: http://farbe.itu-tu-berlin.de/ggu6/ggu610np.pdf / ps

Technische Information: http://farbe.itu-tu-berlin.de/ggu6/ggu610np.pdf / ps

http://farbe.itu-tu-berlin.de/ggu6/ggu610np.pdf / ps

http://farbe.itu-tu-berlin.de/ggu6/ggu610np.pdf / ps

http://farbe.itu-tu-berlin.de/ggu6/ggu610np.pdf / ps

TUB-Registrierung: 2024201-t-ggu6/ggu610np.pdf / ps

Anwendung für Beurteilung und Messung von Display- oder Druck-Ausgabe

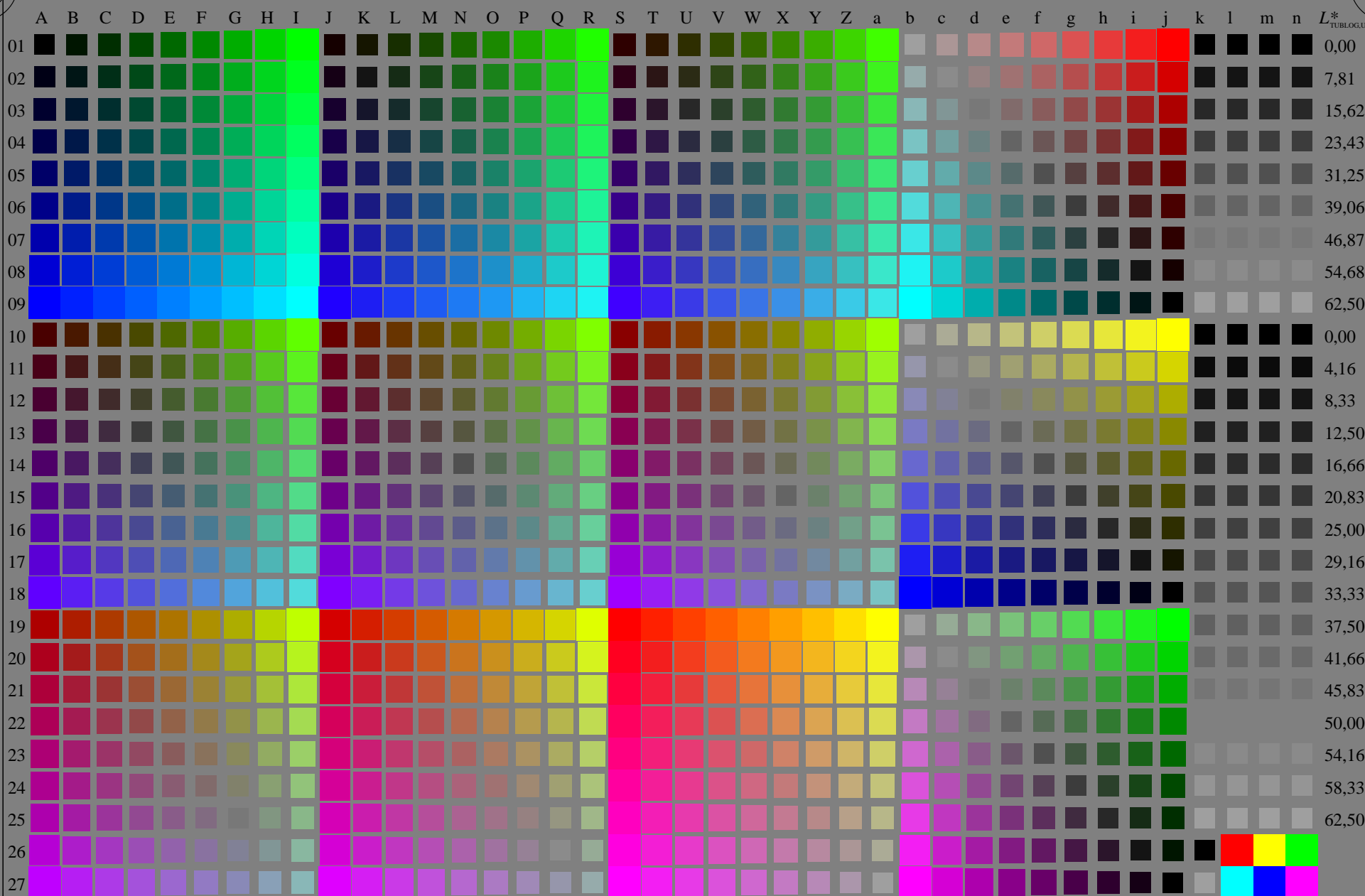
TUB-Registrierung: 2024201-t-ggu6/ggu610np.pdf / ps

Anwendung für Beurteilung und Messung von Display- oder Druck-Ausgabe

TUB-Registrierung: 2024201-t-ggu6/ggu610np.pdf / ps

Color calibration chart grid with columns A-Z and rows 01-27. Each cell contains a 3x3 grid of numerical values representing color and grayscale data.

Siehe ähnliche Dateien der ganzen Serie: <http://farbe.li.tu-berlin.de/ggus.htm>
Technische Information: <http://farbe.li.tu-berlin.de> oder <http://color.li.tu-berlin.de>



TUB-Registrierung: 20240201-ggu6/ggu6l0np.pdf / .ps
Anwendung für Beurteilung und Messung von Display- oder Druck-Ausgabe
TUB-Material: Code=rh4ta

ggu60-7N, 7/16, colorm=0, kk=3, nk=0, xchartl=2, kx(kk)=0.625

TUB-Prüfvorlage ggu6; Änderung <http://standards.iso.org/iso/9241/306/ed-2/AG49/AG49L0NP.PDF>
Graumusterhelligkeit erniedrigt sich mit $R=0,625$, keine Änderung von RGBCMY, Daten nächste Seite

0=000600=F0

Color calibration chart grid with columns A-L* and rows 01-27. Each cell contains numerical data for color calibration.

Siehe ähnliche Dateien der ganzen Serie: http://farbe.li/it-u-berlin.de/ggu6/ggu610np.pdf / ps: nur Vektorgrafik VG; Seite 8/8

TRB-Registrierung: 2024/24-1-ggu6/ggu610np.pdf / ps: nur Vektorgrafik VG; Seite 8/8