

A B C D E F G H I J K L M N O P Q R S T U V W X Y Z a b c d e f g h i j k l m n L* 100.00

Table with 28 columns (A-L*) and 28 rows (01-27). Each cell contains a numerical value representing color data for the ggu6 color system. The values are organized in a grid format, with some cells containing multiple values separated by spaces.

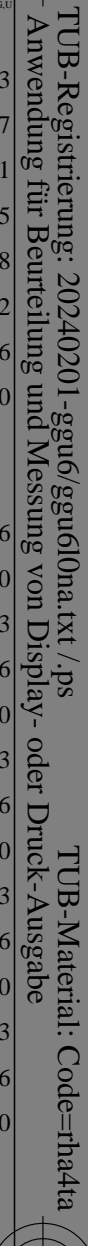
Siehe ähnliche Dateien der ganzen Serie: http://farbe.it-berlin.de/ggu6/ggu6l0na.txt / ps
Technische Information: http://farbe.it-berlin.de/ggu6/ggu6.htm

TUB-Registrierung: 20224201-ggu6/ggu6l0na.txt / ps
Anwendung für Beurteilung und Messung von Display- oder Druck-Ausgabe
TUB-Material: Code=Infanta

Table with columns labeled A through L* and rows numbered 01 through 25. Each cell contains a numerical value representing color data for a specific row and column.

Siehe ähnliche Dateien der ganzen Serie: http://farbe.it.u-tberlin.de/ggu6/ggu610na.txt / ps oder http://farbe.it.u-tberlin.de/ggu6/ggu6.htm oder http://color.it.u-tberlin.de/ggu6.htm

TJB-Registrierung: 2024-02-11-ggu6/ggu610na.txt / ps Anwendung für Beurteilung und Messung von Display- oder Druck-Ausgabe



Siehe separate Bilder dieser Seite: http://farbe.it.u-tberlin.de/ggu6/ggu6.htm

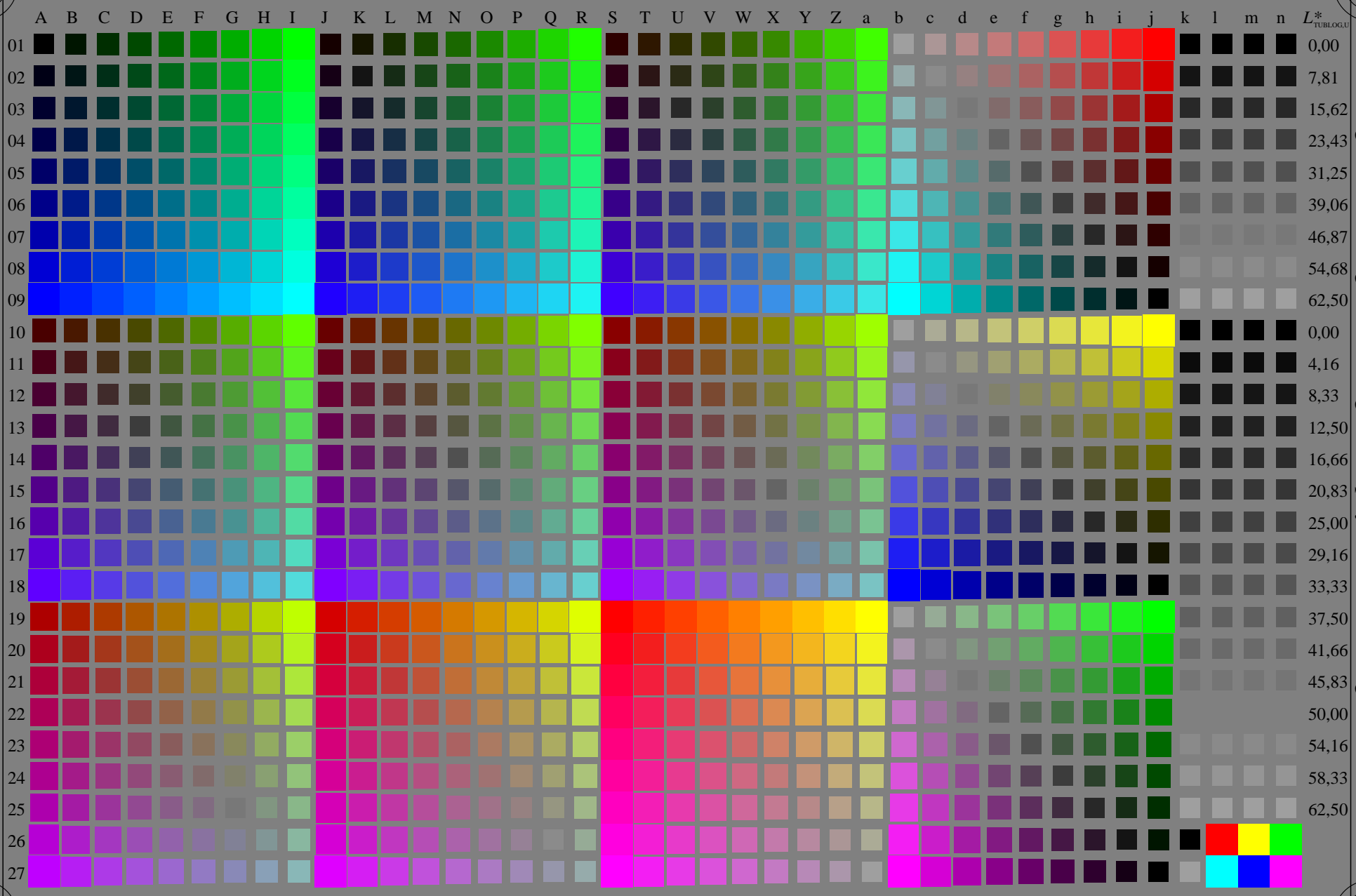
A B C D E F G H I J K L M N O P Q R S T U V W X Y Z a b c d e f g h i j k l m n L* TUBLOGU

Table with 26 columns (A-L*) and 26 rows (01-26). Each cell contains a 26-character alphanumeric string representing color data for a specific row and column intersection.

Siehe ähnliche Dateien der ganzen Serie: http://farbe.it.u-tberlin.de/ggu6/ggu610na.txt /ps; nur /ektorgrafik /G; Seite 6/8

TUB-Registrierung: 2022401-t-ggu6/ggu610na.txt /ps; nur /ektorgrafik /G; Seite 6/8

Siehe ähnliche Dateien der ganzen Serie: <http://farbe.li.tu-berlin.de/ggu6.htm>
Technische Information: <http://farbe.li.tu-berlin.de> oder <http://color.li.tu-berlin.de>



TUB-Registrierung: 20240201-ggu6/ggu6l0na.txt / .ps
Anwendung für Beurteilung und Messung von Display- oder Druck-Ausgabe
TUB-Material: Code=rh4ta

ggu60-7N, 7/16, colorm=0, kk=3, nk=0, xchartl=2, kx(kk)=0.625

TUB-Prüfvorlage ggu6; Änderung <http://standards.iso.org/iso/9241/306/ed-2/AG49/AG49L0NP.PDF>
Graumusterhelligkeit erniedrigt sich mit $R=0,625$, keine Änderung von RGBCMY, Daten nächste Seite

0=000600=F0

Siehe separate Bilder dieser Seite: http://farbe.it.uu-berlin.de/ggu6/ggu6.htm

Color calibration chart with columns labeled A through L* and rows of numerical data representing color values.

Siehe ähnliche Dateien der ganzen Serie: http://farbe.it.uu-berlin.de/ggu6/ggu6l0na.txt / ps und Messung von Display- oder Druck-Ausgabe

TRB-Material: Code=thafata

ggu6-70N, 8/16, color=0, k=3, nk=1, xchart=3, kx(kk)=0.625

TUB-Prüfvorlage ggu6; Änderung http://standards.iso.org/iso/9241/306/ed-2/AG49/AG49L0NP.PDF

Graumstuhelligkeit erniedrigt sich mit R=0,625, keine Änderung von RGBCMY Daten nächste Seite

