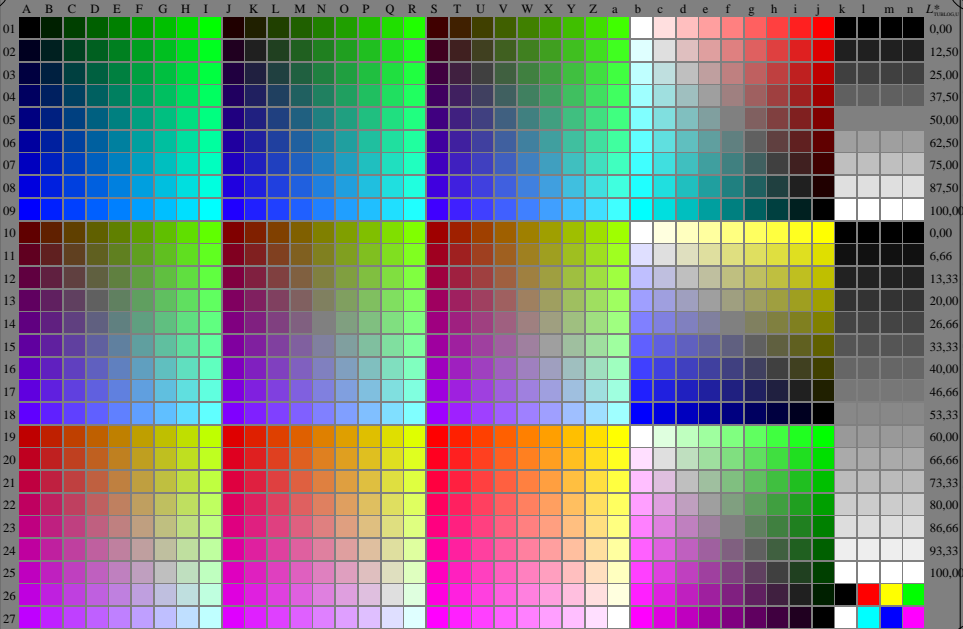


<http://farbe.li.tu-berlin.de/ggu6/ggu6l0n1.txt/.ps>; nur Vektorgrafik VG; Start-Ausgabe
Siehe separate Bilder dieser Seite: <http://farbe.li.tu-berlin.de/ggu6/ggu6.htm>

Siehe ähnliche Dateien der ganzen Serie: <http://farbe.li.tu-berlin.de/ggu6.htm>
Technische Information: <http://farbe.li.tu-berlin.de> oder <http://color.li.tu-berlin.de>



ggu6-7N, 1/16, colorm=0, kk=0, nk=0, xchart=2, kx(kk)=1.0

TUB-Prüfvorlage ggu6; Änderung <http://standards.iso.org/iso/9241/306/ed-2/AG49/AG49L0NP.PDF>
Graumusterhelligkeit erniedrigt sich mit $R=1.0$, keine Änderung von RGBCMY, Daten nächste Seite

TUB-Registrierung: 20240201-ggu6/ggu6l0n1.txt/.ps
Anwendung für Beurteilung und Messung von Display- oder Druck-Ausgabe
TUB-Material: Code=mat4ta