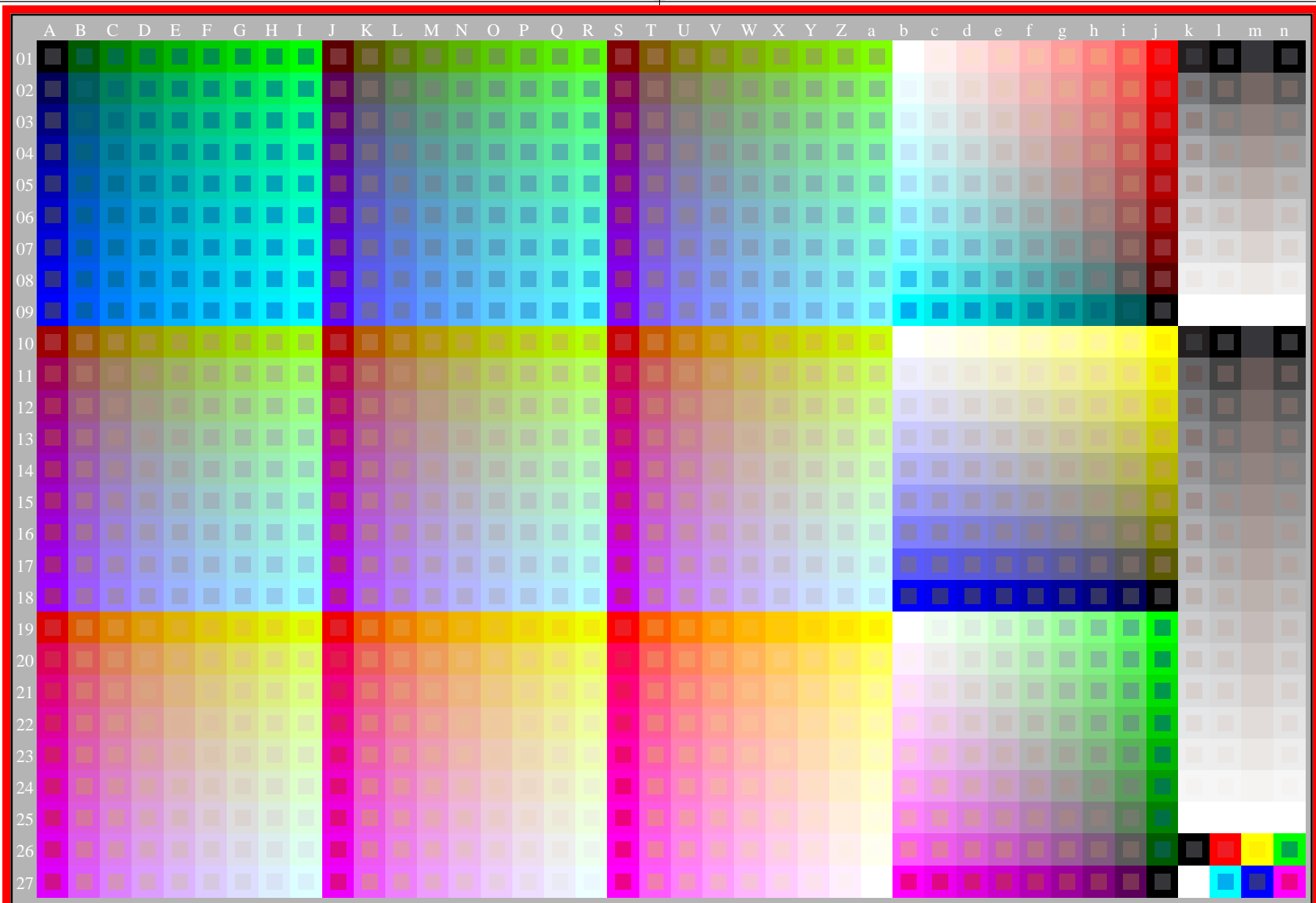


Gammasoftware und Links zu ISO-Prüfvorlagen <http://farbe.li.tu-berlin.de/egm1/egm110np.pdf>
Technische Information: <http://farbe.li.tu-berlin.de> oder <http://color.li.tu-berlin.de>

TUB-Registrierung: 20230615-ggt9/ggt910np.pdf / .ps
Anwendung für Beurteilung und Messung von Display- oder Druck-Ausgabe

TUB-Material: Code=rhatha



ggt90-7n, Gammawerte: $g_{rel}=0,500$, $g_{IEC_sRGB}=2,4$, $g_a=1,200$, rgb^* & w^* -Daten, 1080 Farben

ggt90-7n