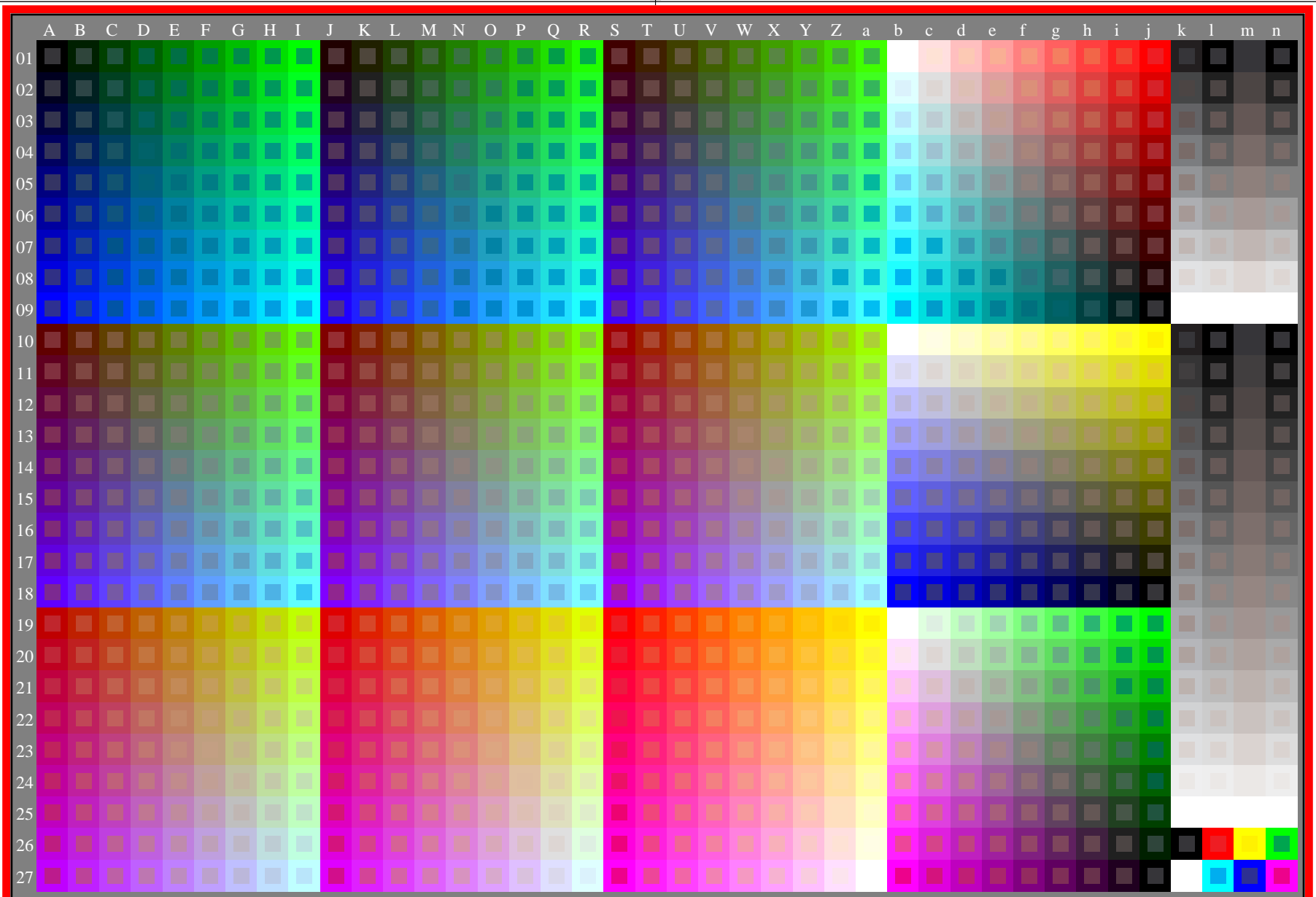


Gammasoftware und Links zu ISO-Prüfvorlagen <http://farbe.li.tu-berlin.de/egm1/egm110np.pdf>  
Technische Information: <http://farbe.li.tu-berlin.de> oder <http://color.li.tu-berlin.de>

TUB-Registrierung: 20230615-ggt7/ggt710np.pdf / .ps  
Anwendung für Beurteilung und Messung von Display- oder Druck-Ausgabe  
TUB-Material: Code=rhatha



ggt70-7n, Gammawerte:  $g_{rel}=1,000$ ,  $g_{IEC\_sRGB}=2,4$ ,  $g_a=2,400$ ,  $rgb^*$  &  $w^*$ -Daten, 1080 Farben

ggt70-7n