

0, 125, 250, 375, 500, 625, 750, 875, 1000

Schwarz N00w – Schwarz N16w = Weiß W

$L^*_{TUBLOG,U} = 50 \log(Y / 5Y_U) + 50$ ,  $Y_N=4$ ,  $Y_U=20$ ,  $Y_W=100$

Drei, 5 und 9 Farbstufen für visuelle Beurteilung



ggr10-1a, Prüfmuster: 3, 5 und 9 Farbstufen, greu=0,500, expa=1,000, expa=1,000

0, 15, 62, 140, 250, 390, 562, 765, 1000

Schwarz N00w – Schwarz N16w = Weiß W

$L^*_{TUBLOG,U} = 50 \log(Y / 5Y_U) + 50$ ,  $Y_N=4$ ,  $Y_U=20$ ,  $Y_W=100$

Drei, 5 und 9 Farbstufen für visuelle Beurteilung



ggr10-3a, Prüfmuster: 3, 5 und 9 Farbstufen, greu=0,500, expa=2,000, expa=2,000

0, 353, 500, 612, 707, 790, 866, 935, 1000

Schwarz N00w – Schwarz N16w = Weiß W

$L^*_{TUBLOG,U} = 50 \log(Y / 5Y_U) + 50$ ,  $Y_N=4$ ,  $Y_U=20$ ,  $Y_W=100$

Drei, 5 und 9 Farbstufen für visuelle Beurteilung



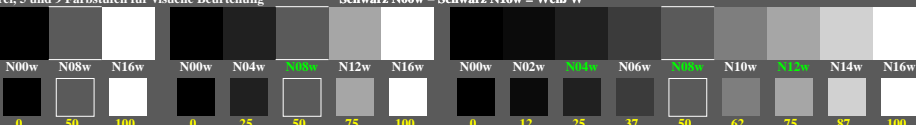
ggr10-5a, Prüfmuster: 3, 5 und 9 Farbstufen, greu=0,500, expa=0,500, expa=0,500

0, 44, 125, 229, 353, 494, 649, 818, 1000

Schwarz N00w – Schwarz N16w = Weiß W

$L^*_{TUBLOG,U} = 50 \log(Y / 5Y_U) + 50$ ,  $Y_N=4$ ,  $Y_U=20$ ,  $Y_W=100$

Drei, 5 und 9 Farbstufen für visuelle Beurteilung



ggr10-7a, Prüfmuster: 3, 5 und 9 Farbstufen, greu=0,500, expa=1,500, expa=1,500

Stehle ähnliche Dateien der ganzen Serie: <http://farbe.li.tu-berlin.de/ggrs.htm>  
Technische Information: <http://farbe.li.tu-berlin.de> oder <http://color.li.tu-berlin.de>

TUB-Registrierung: 20240701-ggr1/ggr110n1.txt /ps  
Anwendung für Beurteilung und Messung von Display- oder Druck-Ausgabe

TUB-Material-Code=thata