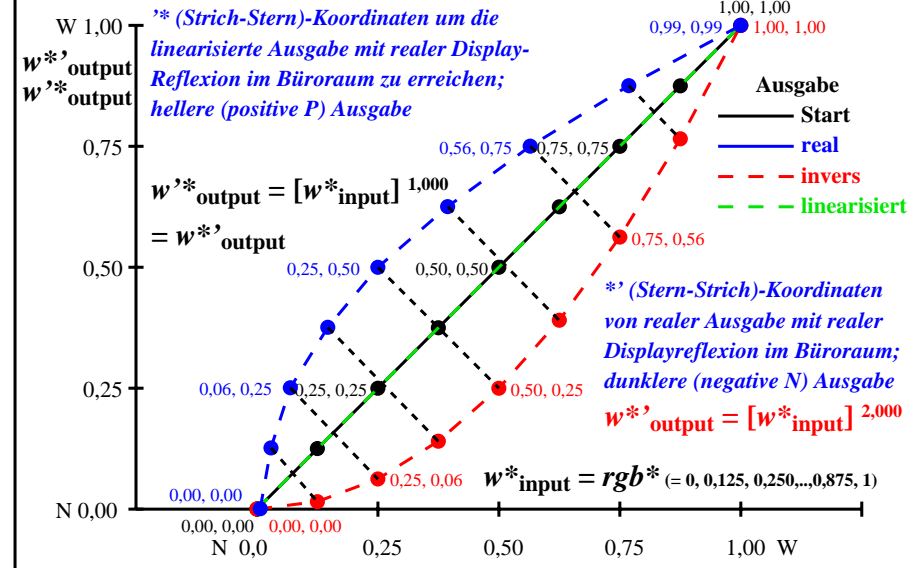


### Farbmanagement Ausgabelinearisierung einer 9stufigen Grauskala

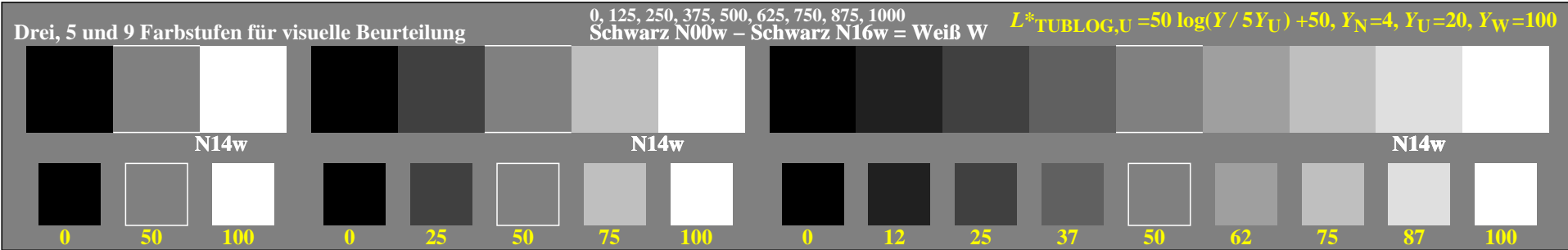


### Farbmanagement Ausgabelinearisierung einer 9stufigen Grauskala

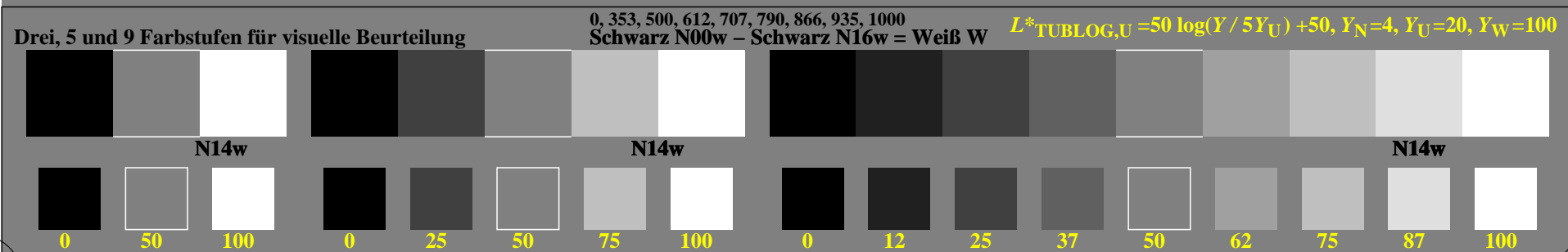


ggq70-3n

ggq71-3n



ggq70-5n, Prüfmuster: 3, 5 und 9 Farbstufen, greu=0,500, expu=1,000, expa=1,000



ggq70-7n, Prüfmuster: 3, 5 und 9 Farbstufen, greu=0,500, expu=0,500, expa=0,500

Technische Informationen: <http://farbe.li.tu-berlin.de> oder <http://color.li.tu-berlin.de>  
 Siehe ähnliche Dateien der ganzen Serie: <http://farbe.li.tu-berlin.de/ggqs.htm>

TUB-Registrierung: 20240701-ggq7/ggq710np.pdf /.ps  
 Anwendung für Beurteilung und Messung von Display- oder Druck-Ausgabe

TUB-Material: Code=th4ta