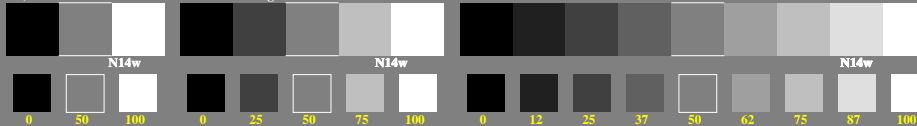


Drei, 5 und 9 Farbstufen für visuelle Beurteilung

0, 125, 250, 375, 500, 625, 750, 875, 1000

Schwarz N00w – Schwarz N16w = Weiß W

$L^*_{TUBLOG,U} = 50 \log(Y/5Y_U) + 50$, $Y_N=4$, $Y_U=20$, $Y_W=100$



ggq30-1a, Prüfmuster: 3, 5 und 9 Farbstufen, grau=0,500, expa=1,000, expa=1,000

Drei, 5 und 9 Farbstufen, numerisches Berechnungsbeispiel

0, 125, 250, 375, 500, 625, 750, 875, 1000

Schwarz N00w – Schwarz N16w = Weiß W

$L^*_{TUBLOG,U} = 50 \log(Y/5Y_U) + 50$, $Y_N=4$, $Y_U=20$, $Y_W=100$



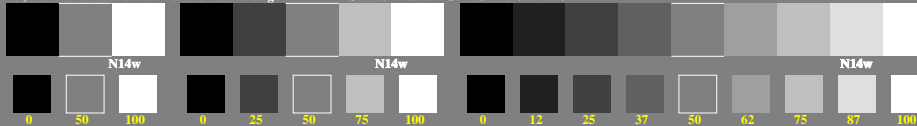
ggq30-3a, Prüfmuster: 3, 5 und 9 Farbstufen, grau=0,500, expa=1,000, expa=1,000

Drei, 5 und 9 Farbstufen für visuelle Beurteilung

0, 15, 62, 140, 250, 390, 562, 765, 1000

Schwarz N00w – Schwarz N16w = Weiß W

$L^*_{TUBLOG,U} = 50 \log(Y/5Y_U) + 50$, $Y_N=4$, $Y_U=20$, $Y_W=100$



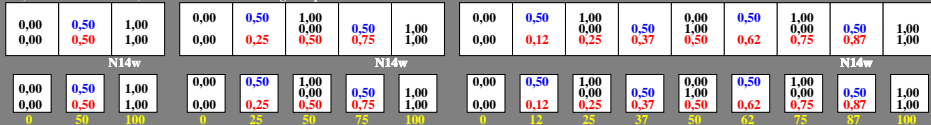
ggq30-5a, Prüfmuster: 3, 5 und 9 Farbstufen, grau=0,500, expa=2,000, expa=2,000

Drei, 5 und 9 Farbstufen, numerisches Berechnungsbeispiel

0, 125, 250, 375, 500, 625, 750, 875, 1000

Schwarz N00w – Schwarz N16w = Weiß W

$L^*_{TUBLOG,U} = 50 \log(Y/5Y_U) + 50$, $Y_N=4$, $Y_U=20$, $Y_W=100$



ggq30-7a, Prüfmuster: 3, 5 und 9 Farbstufen, grau=0,500, expa=1,000, expa=1,000