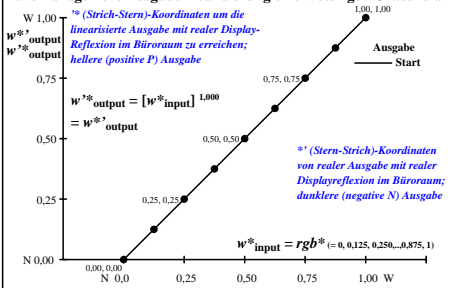
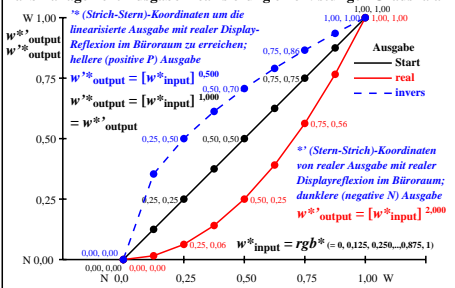


Farbmanagement Ausgabelinearisierung einer 9stufigen Grauskala

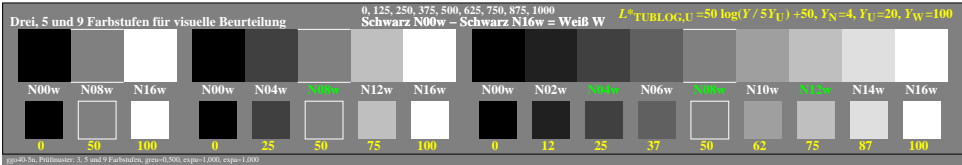


Farbmanagement Ausgabelinearisierung einer 9stufigen Grauskala

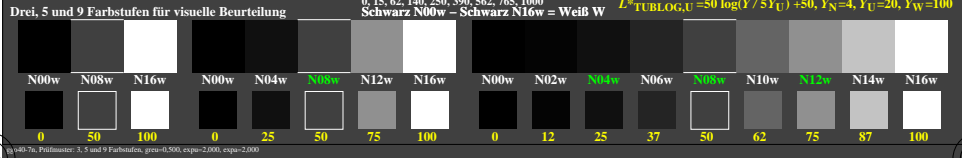


ggo40-3n

ggo41-3n



ggo40-5n, Prüfmaster: 3, 5 und 9 Farbstufen, greu=0,500, expu=1,000, expu=1,000



ggo40-7n, Prüfmaster: 3, 5 und 9 Farbstufen, greu=0,500, expu=2,000, expu=2,000

Technische Information: <http://farbe.li.tu-berlin.de> oder <http://color.li.tu-berlin.de>

TUB-Registrierung: 20240701-ggo4/ggo4l0n1.txt/.ps
 Anwendung für Beurteilung und Messung von Display- oder Druck-Ausgabe
 TUB-Material: Code=rhadda