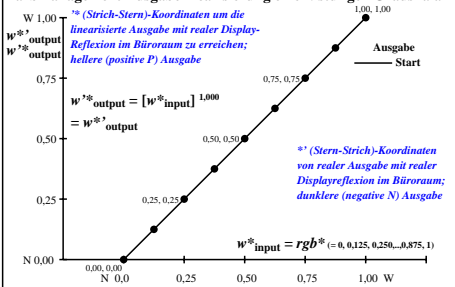
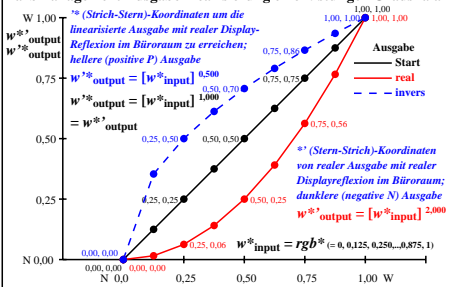


### Farbmanagement Ausgabelinearisierung einer 9stufigen Grauskala

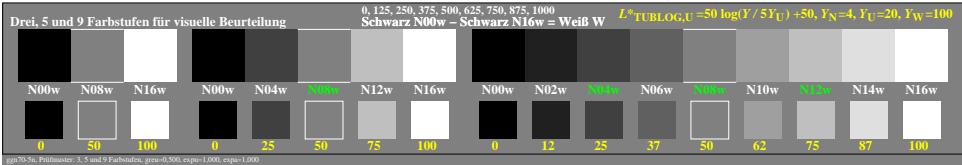


### Farbmanagement Ausgabelinearisierung einer 9stufigen Grauskala

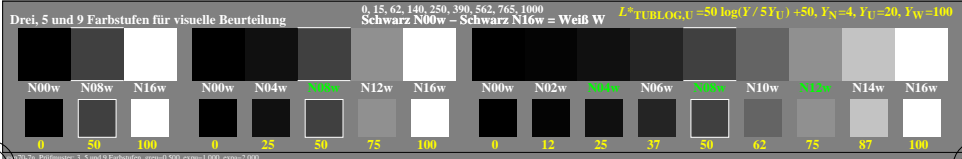


ggn70-3n

ggn71-3n



ggn70-5n, Prüfmuster: 3, 5 und 9 Farbstufen, greu=0.500, expa=1.000, expa=1.000



ggn70-7n, Prüfmuster: 3, 5 und 9 Farbstufen, greu=0.500, expa=1.000, expa=2.000

TUB-Prüfvorlage ggn7: Aneinandergrenzende und separate Farbmuster für Intervallskalierung  
 Gammawerte 1 (start), 2 (real) und 0,5 (invers); konstantes Umfeld U=N08w

Technische Information: <http://farbe.li.tu-berlin.de> oder <http://color.li.tu-berlin.de>

TUB-Registrierung: 2022/0701-ggn7/ggn7l0n1.txt/.ps  
 Anwendung für Beurteilung und Messung von Display- oder Druck-Ausgabe

TUB-Material: Code=rhadda