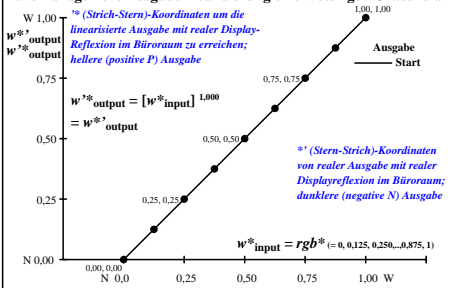
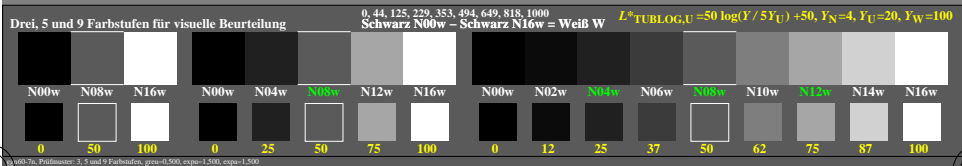
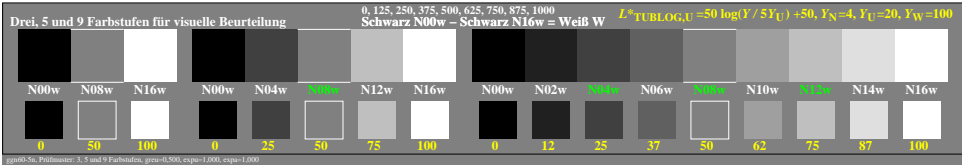
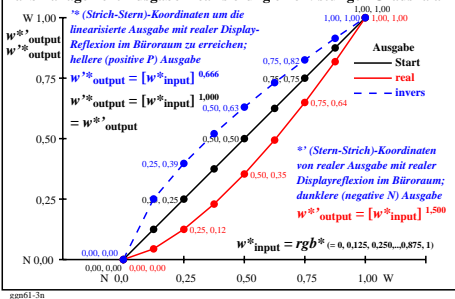


### Farbmanagement Ausgabelinearisierung einer 9stufigen Grauskala



### Farbmanagement Ausgabelinearisierung einer 9stufigen Grauskala



TUB-Prüfvorlage ggn6; Aneinandergrenzende und separate Farbmuster für Intervallskalierung  
 Gammawerte 1 (start), 1,5 (real) und 0,667 (invers); Umfeldler  $U=N08w$  und  $d=N04w$

Technische Information: <http://farbe.li.tu-berlin.de> oder <http://color.li.tu-berlin.de>

TUB-Registrierung: 2022/0701-ggn6/ggn6l0n1.txt/.ps  
 Anwendung für Beurteilung und Messung von Display- oder Druck-Ausgabe  
 TUB-Material: Code=rhadda