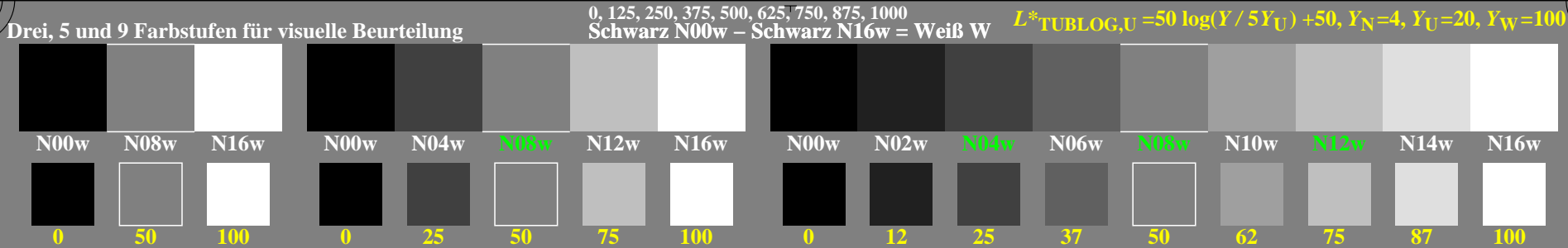
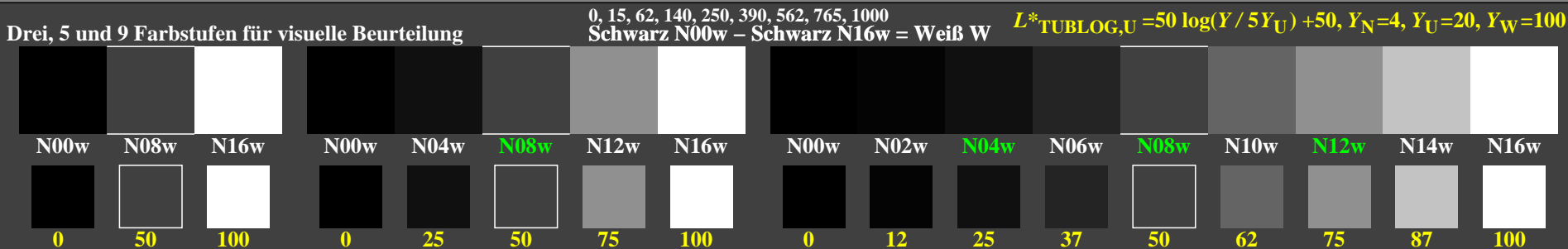


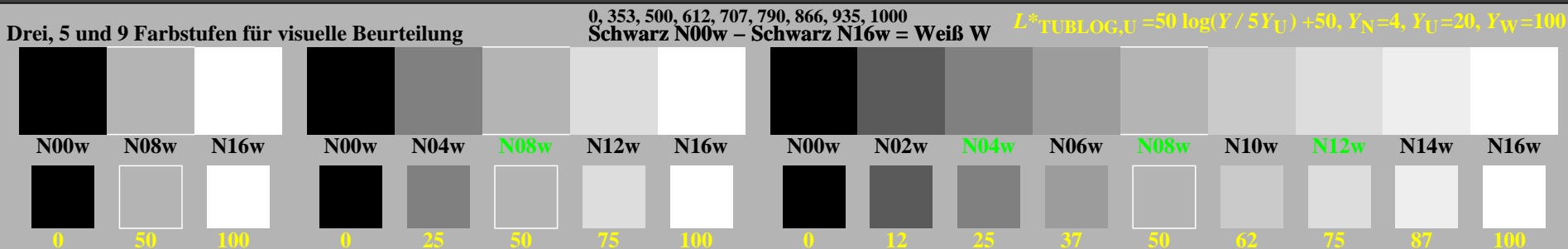
<http://farbe.li.tu-berlin.de/ggn0/ggn010na.txt> / .ps; nur Vektorgrafik VG; Start-Ausgabe
 Siehe separate Bilder dieser Seite: <http://farbe.li.tu-berlin.de/ggn0/ggn0.htm>



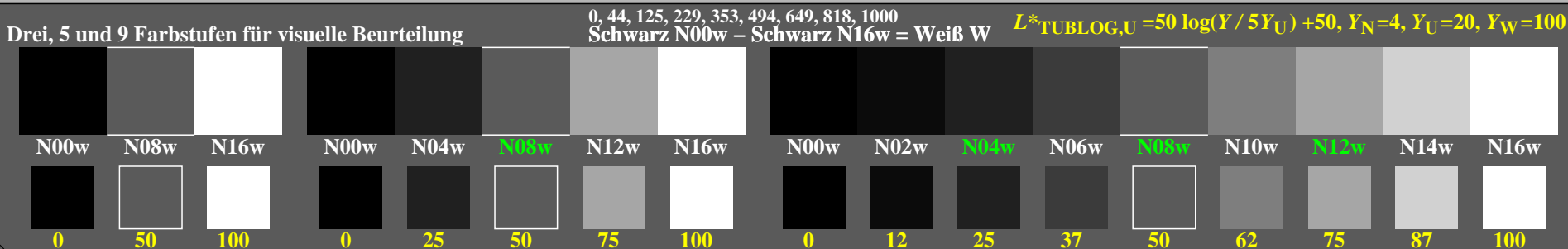
ggn00-1n, Prüfmuster: 3, 5 und 9 Farbstufen, greu=0,500, expu=1,000, expa=1,000



ggn00-3n, Prüfmuster: 3, 5 und 9 Farbstufen, greu=0,500, expu=2,000, expa=2,000



ggn00-5n, Prüfmuster: 3, 5 und 9 Farbstufen, greu=0,500, expu=0,500, expa=0,500



ggn00-7n, Prüfmuster: 3, 5 und 9 Farbstufen, greu=0,500, expu=1,500, expa=1,500

TUB-Prüfvorlage ggn0; Aneinandergrenzende und separate Farbmuster für Intervallskalierung
 Gammawerte 1, 2, 0,5, 1,5 der Serie N–W mit 3, 5 und 9 Stufen; U=N08w, N04w, N12w, N06w

Siehe ähnliche Dateien der ganzen Serie: <http://farbe.li.tu-berlin.de/ggn0/ggn010na.txt> / .ps
 Technische Informationen: <http://farbe.li.tu-berlin.de> oder <http://color.li.tu-berlin.de>

TUB-Registrierung: 20240701-ggn0/ggn010na.txt / .ps
 Anwendung für Beurteilung und Messung von Display- oder Druck-Ausgabe

TUB-Material: Code=th4ta