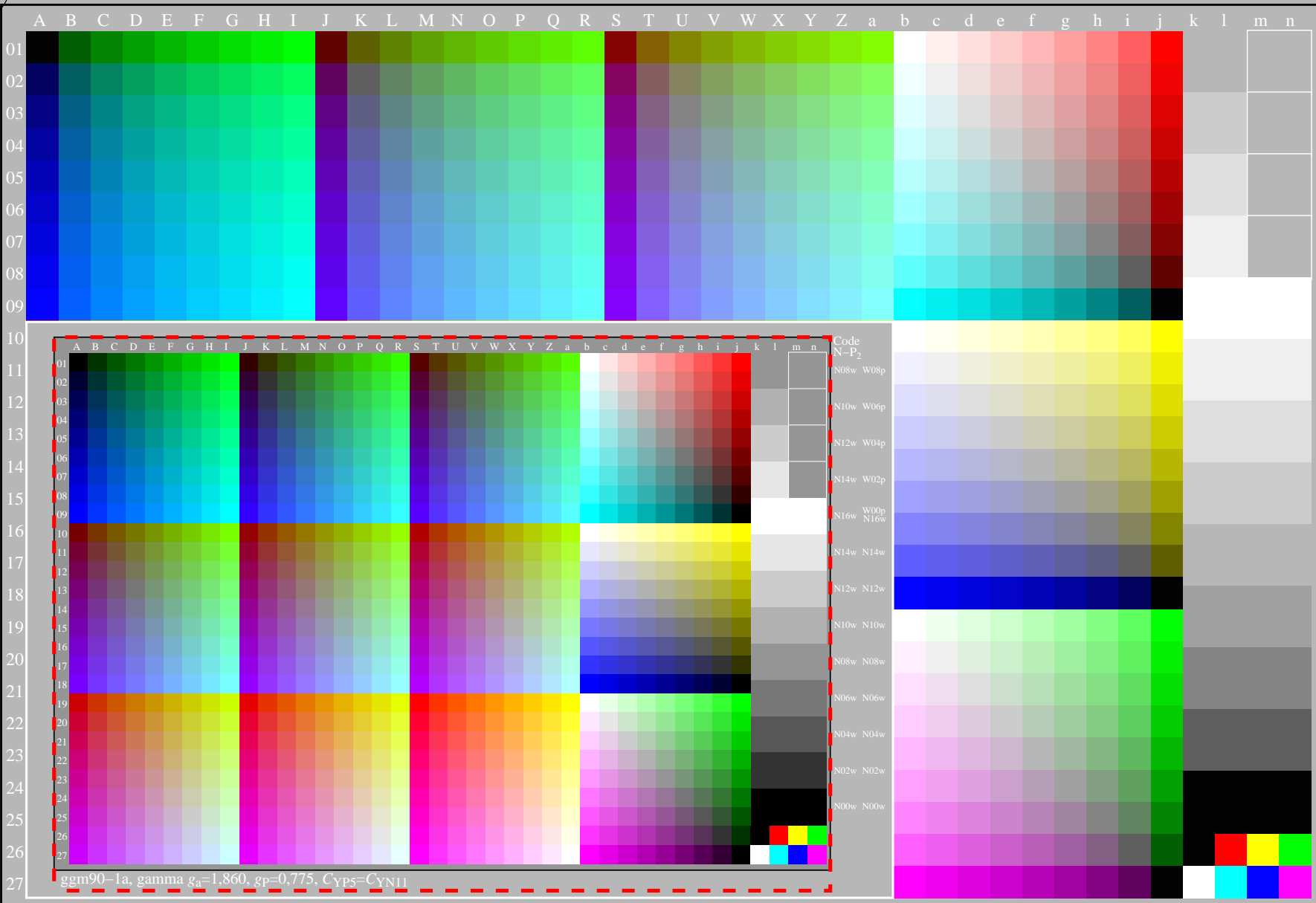


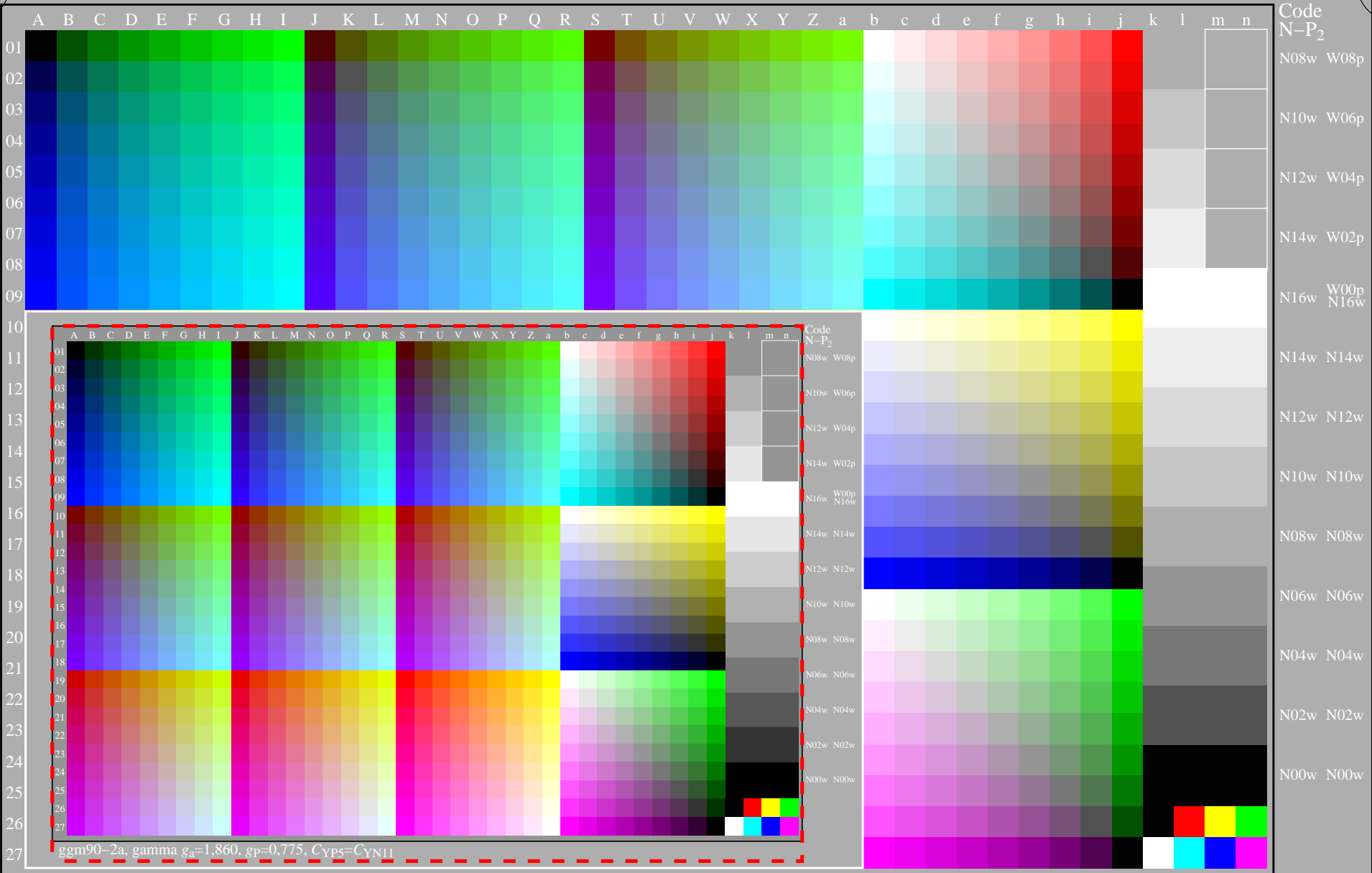
Siehe ähnliche Dateien der ganzen Serie: <http://farbe.li.tu-berlin.de/ggm9.htm>  
Technische Information: <http://farbe.li.tu-berlin.de> oder <http://color.li.tu-berlin.de>

TUB-Registrierung: 20240701-ggm9/ggm910np.pdf / .ps  
Anwendung für Beurteilung und Messung von Display- oder Druck-Ausgabe  
TUB-Material: Code=thakta



Siehe ähnliche Dateien der ganzen Serie: <http://farbe.li.tu-berlin.de/ggm9.htm>  
 Technische Information: <http://farbe.li.tu-berlin.de> oder <http://color.li.tu-berlin.de>

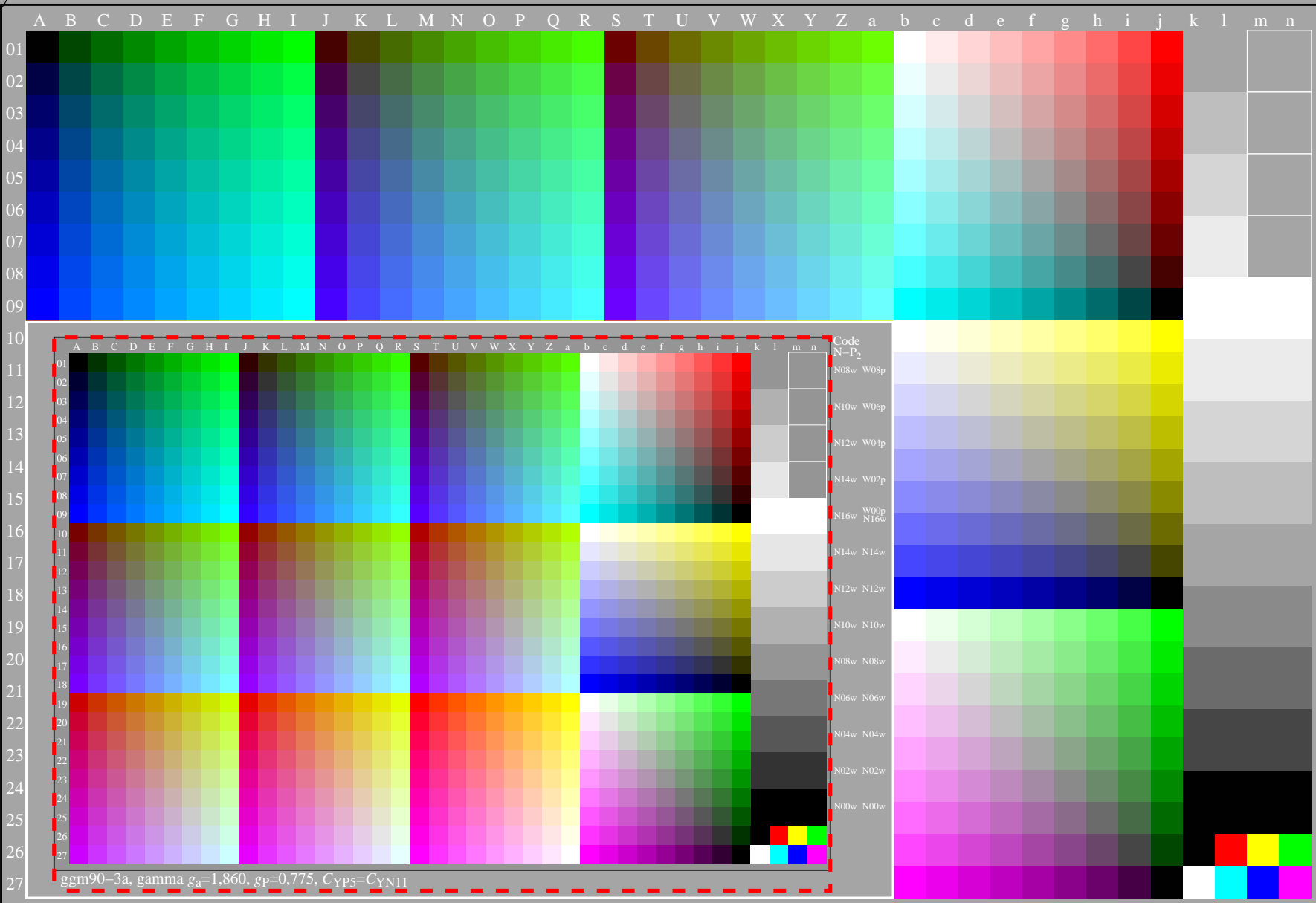
TUB-Registrierung: 20240701-ggm9/ggm910np.pdf / .ps  
 Anwendung für Beurteilung und Messung von Display- oder Druck-Ausgabe  
 TUB-Material: Code=thakta



ggm90-2a, gamma  $g_a=1,320$ ,  $g_p=0,550$ ,  $C_{YP2}=C_{YN14}$

Siehe ähnliche Dateien der ganzen Serie: <http://farbe.li.tu-berlin.de/ggm9.htm>  
Technische Information: <http://farbe.li.tu-berlin.de> oder <http://color.li.tu-berlin.de>

TUB-Registrierung: 20240701-ggm9/ggm910np.pdf / .ps  
Anwendung für Beurteilung und Messung von Display- oder Druck-Ausgabe  
TUB-Material: Code=thakta



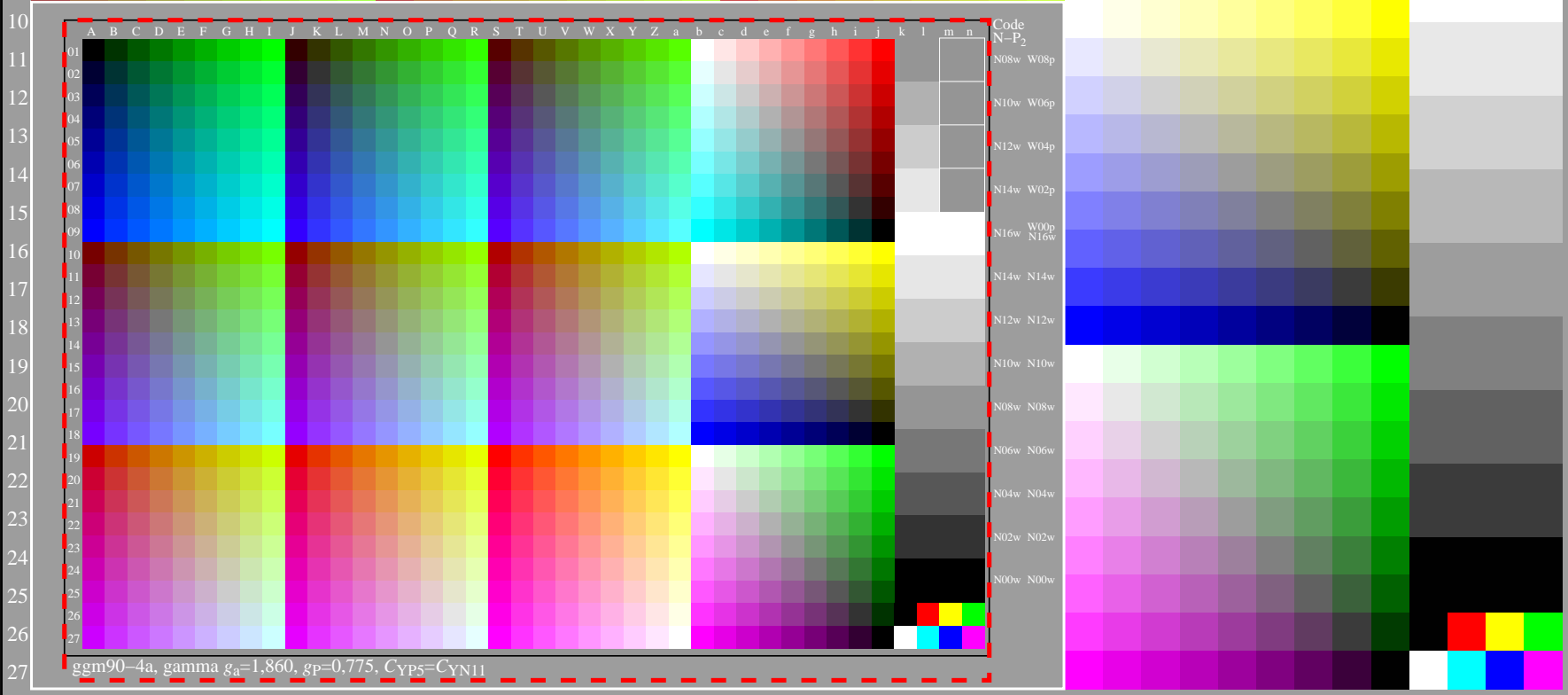
ggm90-3a, gamma  $g_a=1,500$ ,  $g_p=0,625$ ,  $C_{YP3}=C_{YN13}$

Siehe ähnliche Dateien der ganzen Serie: <http://farbe.li.tu-berlin.de/ggm9.htm>  
Technische Information: <http://farbe.li.tu-berlin.de> oder <http://color.li.tu-berlin.de>

TUB-Registrierung: 20240701-ggm9/ggm910np.pdf / .ps  
Anwendung für Beurteilung und Messung von Display- oder Druck-Ausgabe  
TUB-Material: Code=thakta



| Code | N-P <sub>2</sub> |
|------|------------------|
| N08w | W08p             |
| N10w | W06p             |
| N12w | W04p             |
| N14w | W02p             |
| N16w | W00p             |
|      | N16w             |



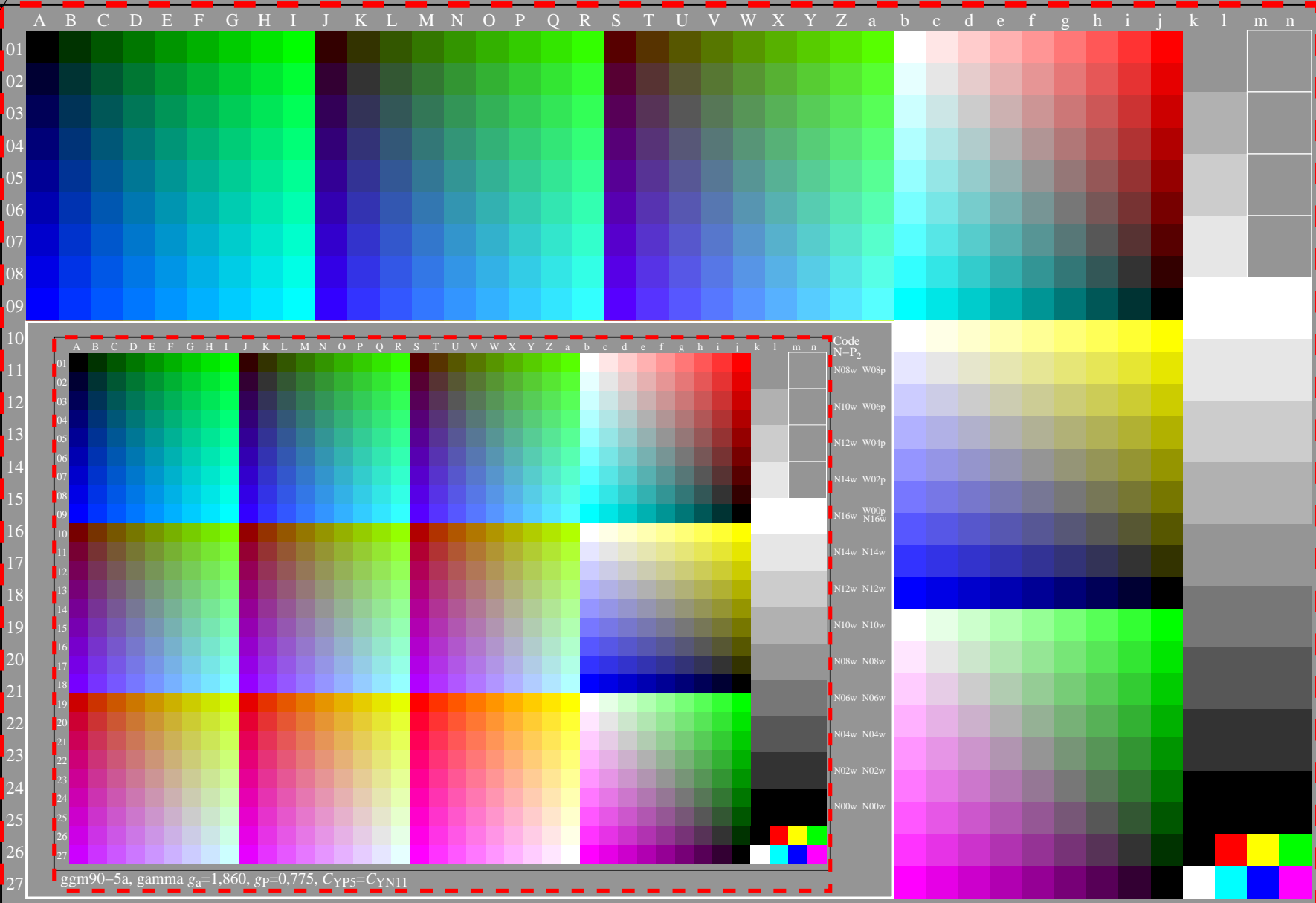
| Code | N-P <sub>2</sub> |
|------|------------------|
| N08w | W08p             |
| N10w | W06p             |
| N12w | W04p             |
| N14w | W02p             |
| N16w | W00p             |
|      | N16w             |
| N14w | N14w             |
| N12w | N12w             |
| N10w | N10w             |
| N08w | N08w             |
| N06w | N06w             |
| N04w | N04w             |
| N02w | N02w             |
| N00w | N00w             |

ggm90-4a, gamma  $g_a=1,860$ ,  $g_p=0,775$ ,  $C_{YP5}=C_{YN11}$

ggm90-4a, gamma  $g_a=1,680$ ,  $g_p=0,700$ ,  $C_{YP4}=C_{YN12}$

Siehe ähnliche Dateien der ganzen Serie: <http://farbe.li.tu-berlin.de/ggm9.htm>  
Technische Information: <http://farbe.li.tu-berlin.de> oder <http://color.li.tu-berlin.de>

TUB-Registrierung: 20240701-ggm9/ggm910np.pdf / .ps  
Anwendung für Beurteilung und Messung von Display- oder Druck-Ausgabe  
TUB-Material: Code=thakta

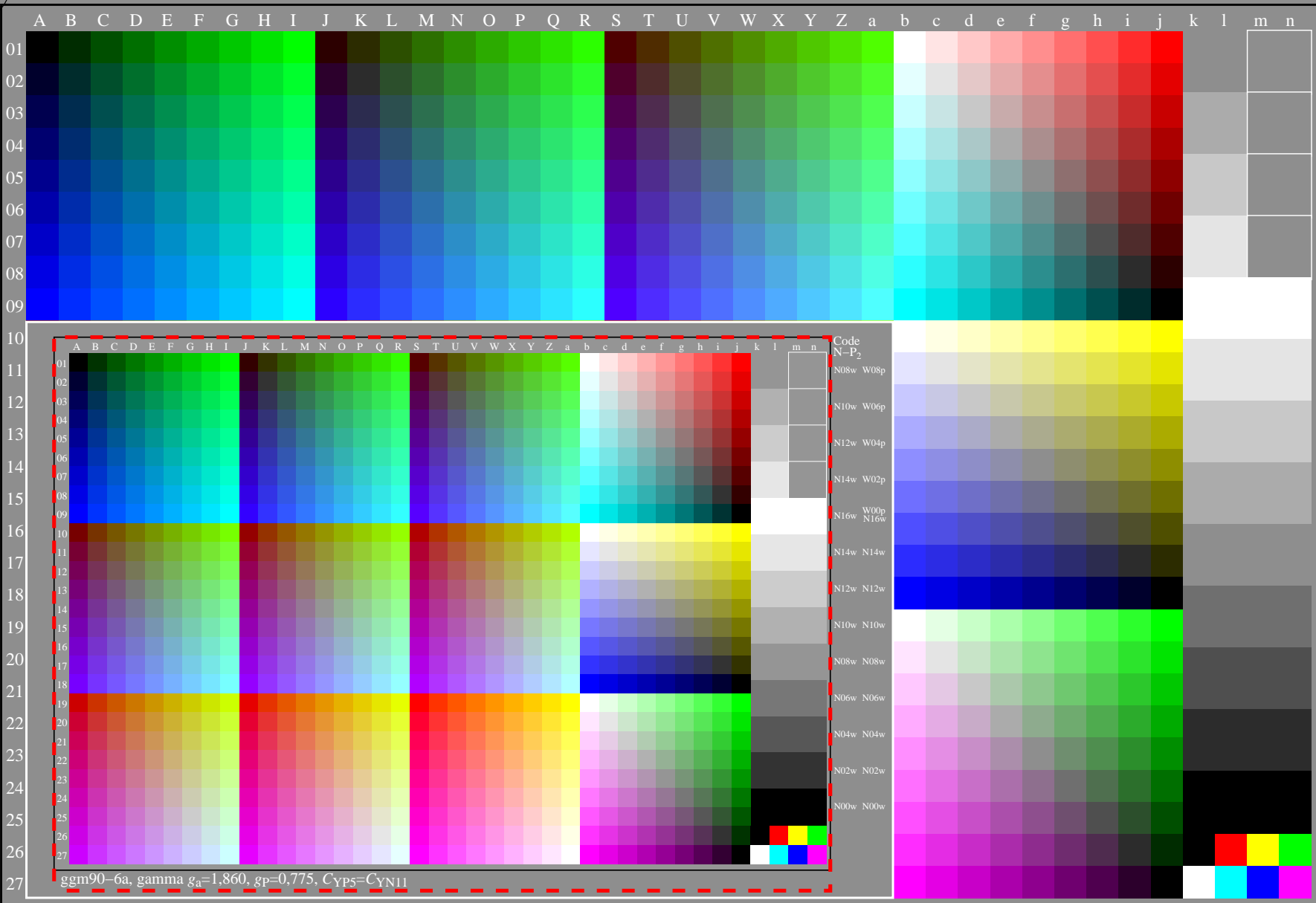


| Code | N-P <sub>2</sub> |
|------|------------------|
| N08w | W08p             |
| N10w | W06p             |
| N12w | W04p             |
| N14w | W02p             |
| N16w | W00p             |
| N16w | N16w             |
| N14w | N14w             |
| N12w | N12w             |
| N10w | N10w             |
| N08w | N08w             |
| N06w | N06w             |
| N04w | N04w             |
| N02w | N02w             |
| N00w | N00w             |

ggm90-5a, gamma  $g_a=1,860$ ,  $g_p=0,775$ ,  $C_{YP5}=C_{YN11}$

Siehe ähnliche Dateien der ganzen Serie: <http://farbe.li.tu-berlin.de/ggm9.htm>  
Technische Information: <http://farbe.li.tu-berlin.de> oder <http://color.li.tu-berlin.de>

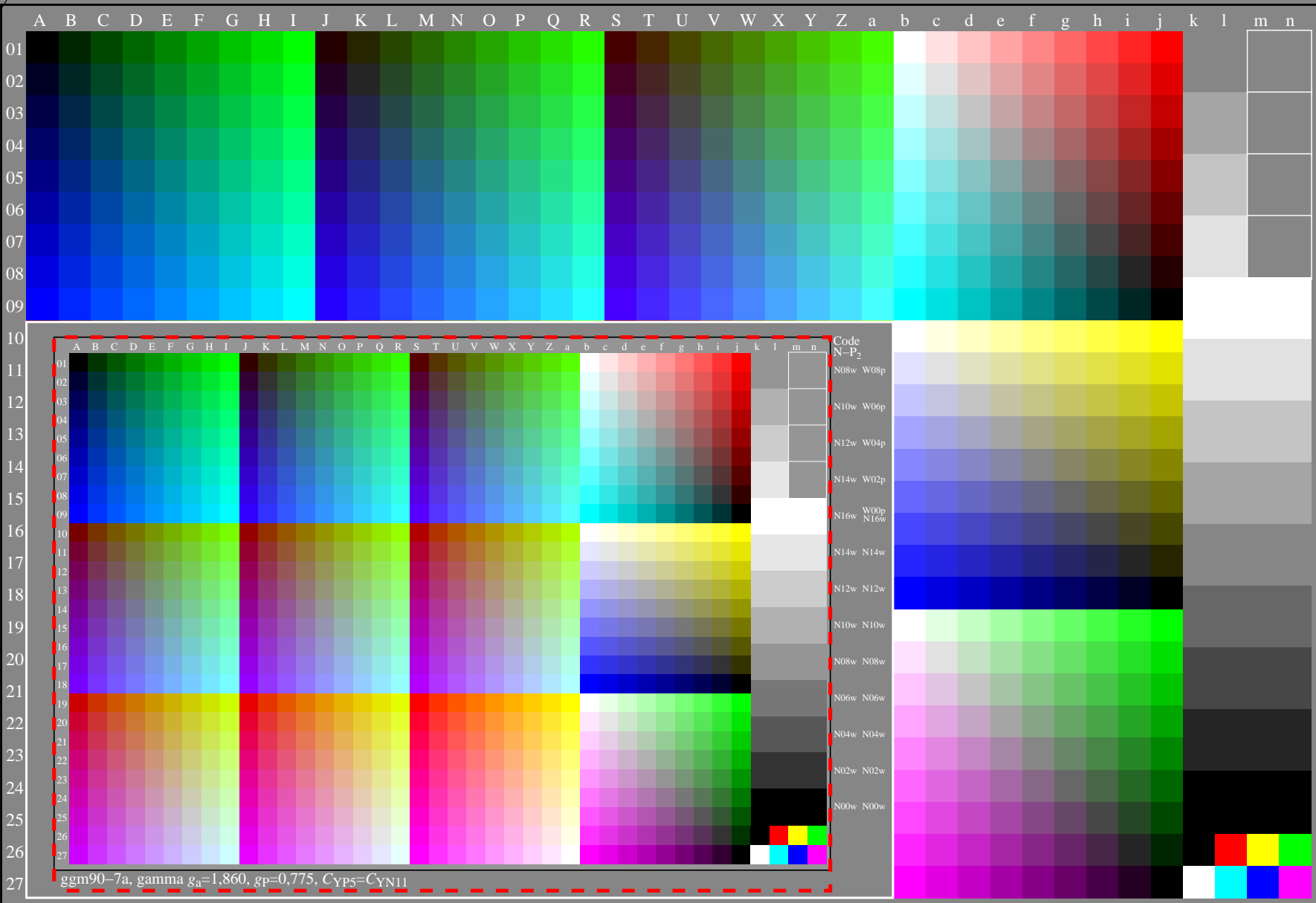
TUB-Registrierung: 20240701-ggm9/ggm910np.pdf / .ps  
Anwendung für Beurteilung und Messung von Display- oder Druck-Ausgabe  
TUB-Material: Code=rhakt4



ggm90-6a, gamma  $g_a=2,037$ ,  $g_p=0,849$ ,  $C_{YP6}=C_{YN10}$

Siehe ähnliche Dateien der ganzen Serie: <http://farbe.li.tu-berlin.de/ggm9.htm>  
Technische Information: <http://farbe.li.tu-berlin.de> oder <http://color.li.tu-berlin.de>

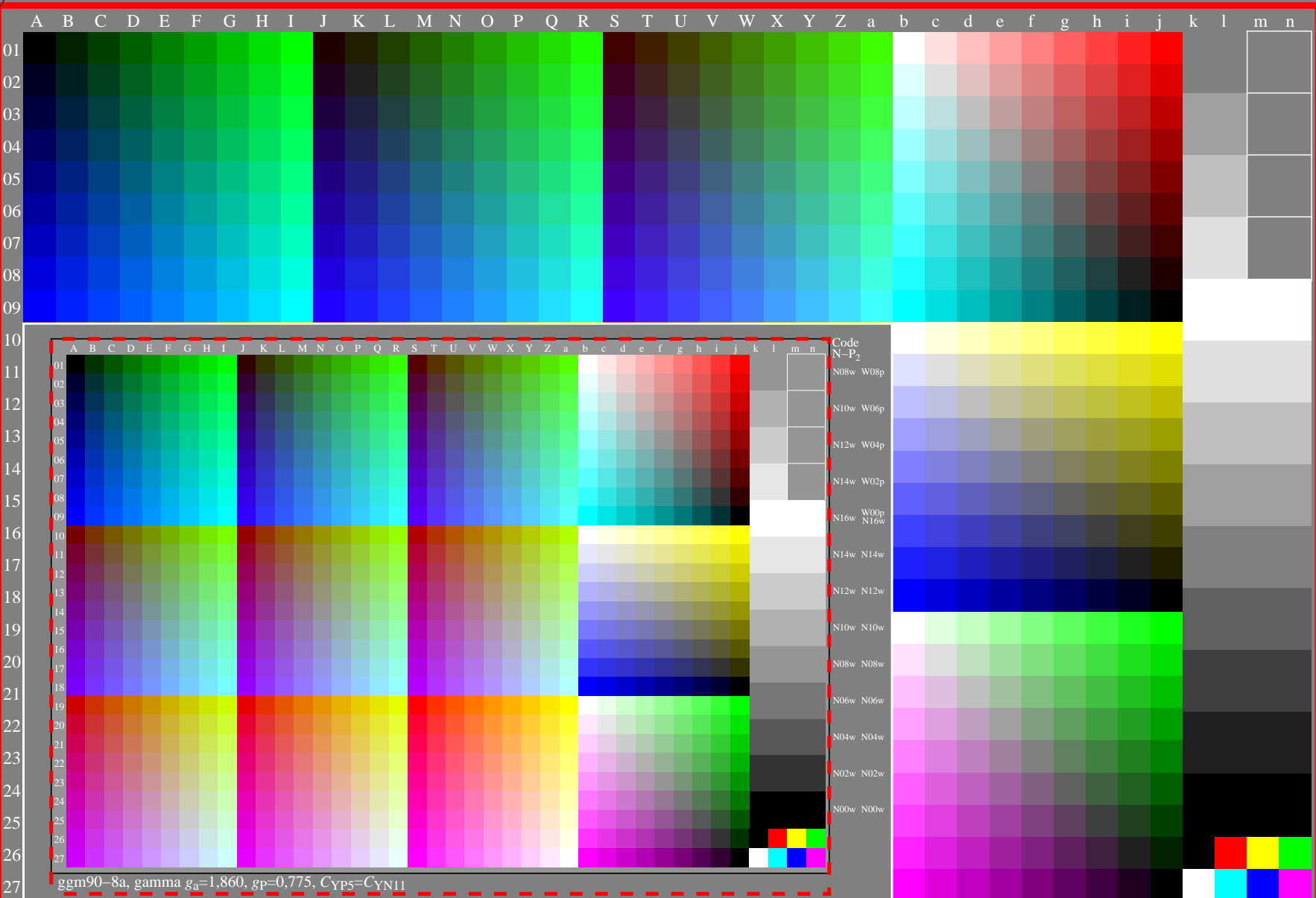
TUB-Registrierung: 20240701-ggm9/ggm910np.pdf /.ps  
Anwendung für Beurteilung und Messung von Display- oder Druck-Ausgabe  
TUB-Material: Code=rh4tta



ggm90-7a, gamma  $g_a=2,217$ ,  $g_p=0,924$ ,  $C_{YP7}=C_{YN9}$

Siehe ähnliche Dateien der ganzen Serie: <http://farbe.li.tu-berlin.de/ggm9.htm>  
 Technische Information: <http://farbe.li.tu-berlin.de> oder <http://color.li.tu-berlin.de>

TUB-Registrierung: 20240701-ggm9/ggm910np.pdf /.ps  
 Anwendung für Beurteilung und Messung von Display- oder Druck-Ausgabe  
 TUB-Material: Code=rhakt4



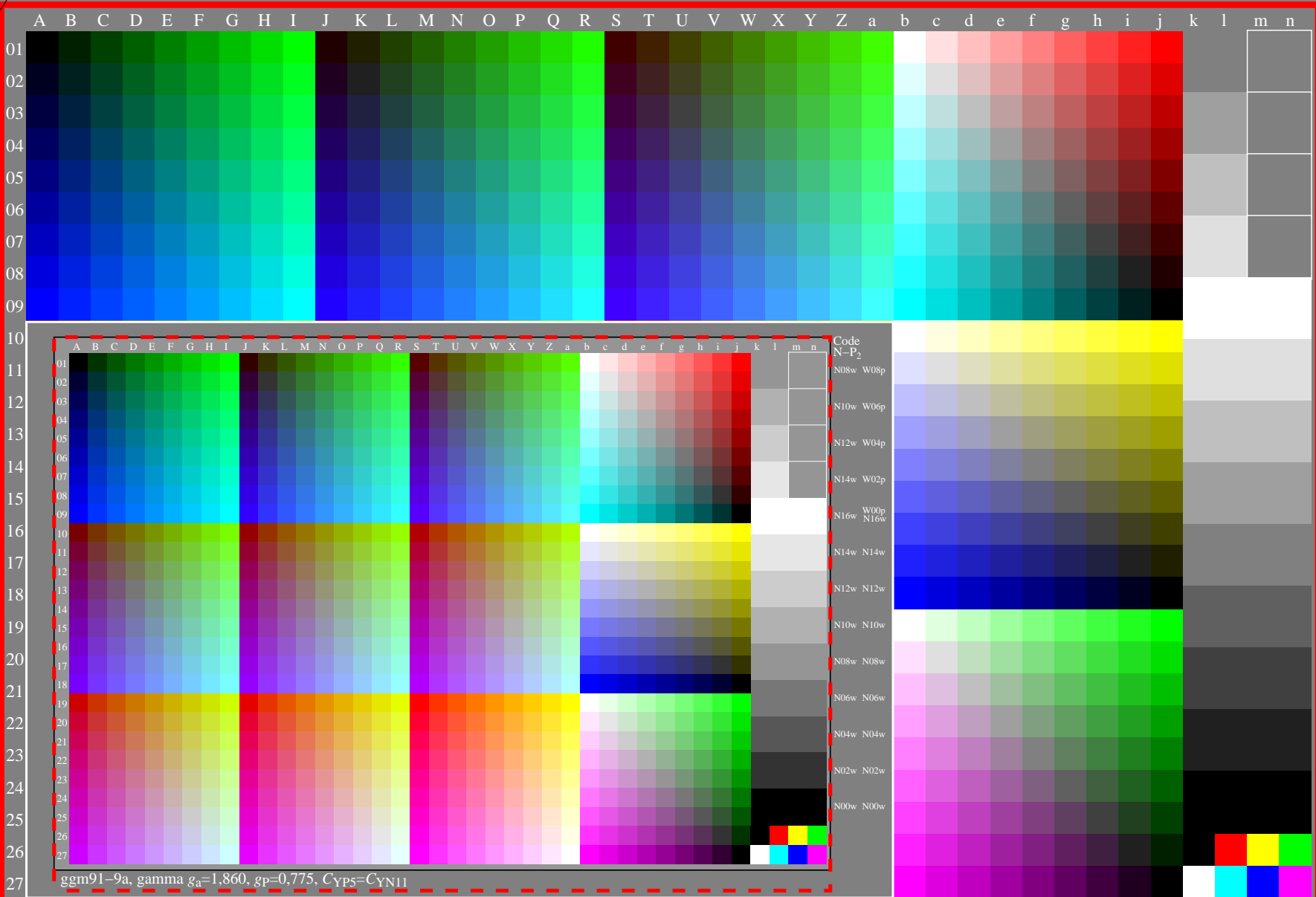
ggm90-8a, gamma  $g_a=2,400$ ,  $g_p=1,000$ ,  $C_{YP8}=C_{YN8}$

ggm90-8a, gamma  $g_a=1,860$ ,  $g_p=0,775$ ,  $C_{YP5}=C_{YN11}$



Siehe ähnliche Dateien der ganzen Serie: <http://farbe.li.tu-berlin.de/ggm9.htm>  
Technische Information: <http://farbe.li.tu-berlin.de> oder <http://color.li.tu-berlin.de>

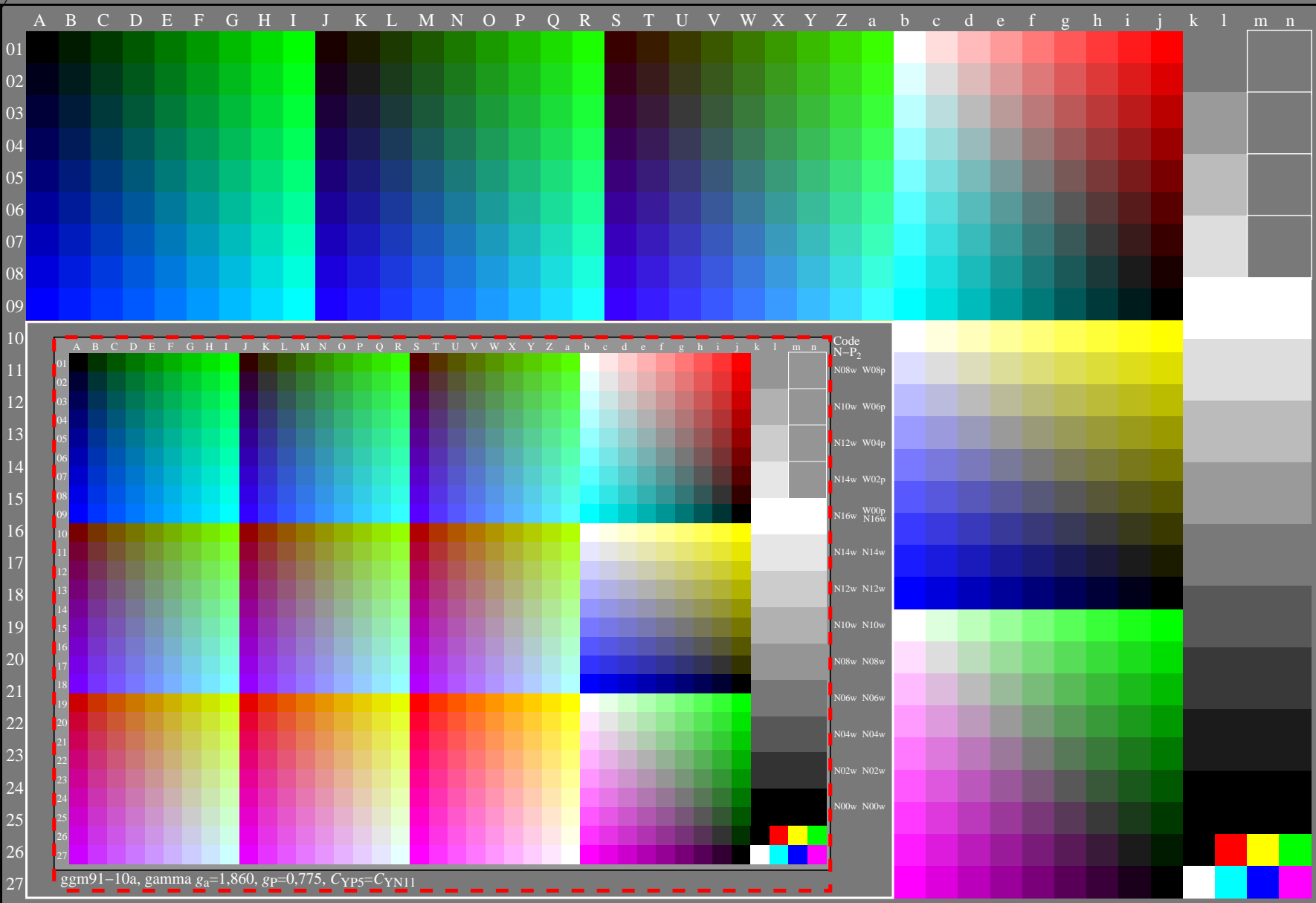
TUB-Registrierung: 20240701-ggm9/ggm910np.pdf /.ps  
Anwendung für Beurteilung und Messung von Display- oder Druck-Ausgabe  
TUB-Material: Code=rh4t4



ggm91-9a, gamma  $g_a=2,400$ ,  $g_p=1,000$ ,  $C_{YP8}=C_{YN8}$

Siehe ähnliche Dateien der ganzen Serie: <http://farbe.li.tu-berlin.de/ggm9.htm>  
Technische Information: <http://farbe.li.tu-berlin.de> oder <http://color.li.tu-berlin.de>

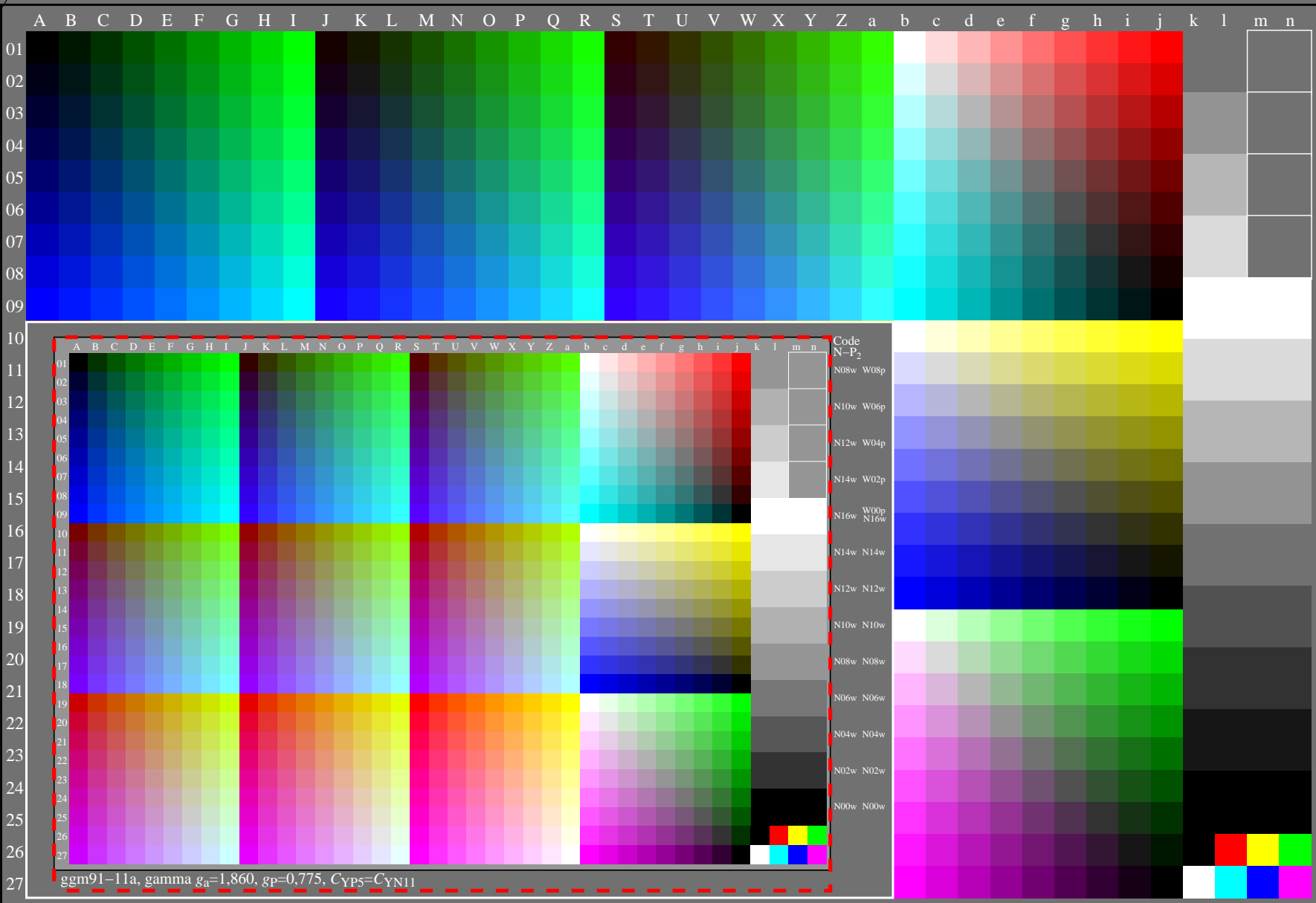
TUB-Registrierung: 20240701-ggm9/ggm910np.pdf /.ps  
Anwendung für Beurteilung und Messung von Display- oder Druck-Ausgabe  
TUB-Material: Code=thakta



ggm91-10a, gamma  $g_a=2,594$ ,  $g_p=1,081$ ,  $C_{YP9}=C_{YN7}$

Siehe ähnliche Dateien der ganzen Serie: <http://farbe.li.tu-berlin.de/ggm9.htm>  
Technische Information: <http://farbe.li.tu-berlin.de> oder <http://color.li.tu-berlin.de>

TUB-Registrierung: 20240701-ggm9/ggm910np.pdf / .ps  
Anwendung für Beurteilung und Messung von Display- oder Druck-Ausgabe  
TUB-Material: Code=rhakt4

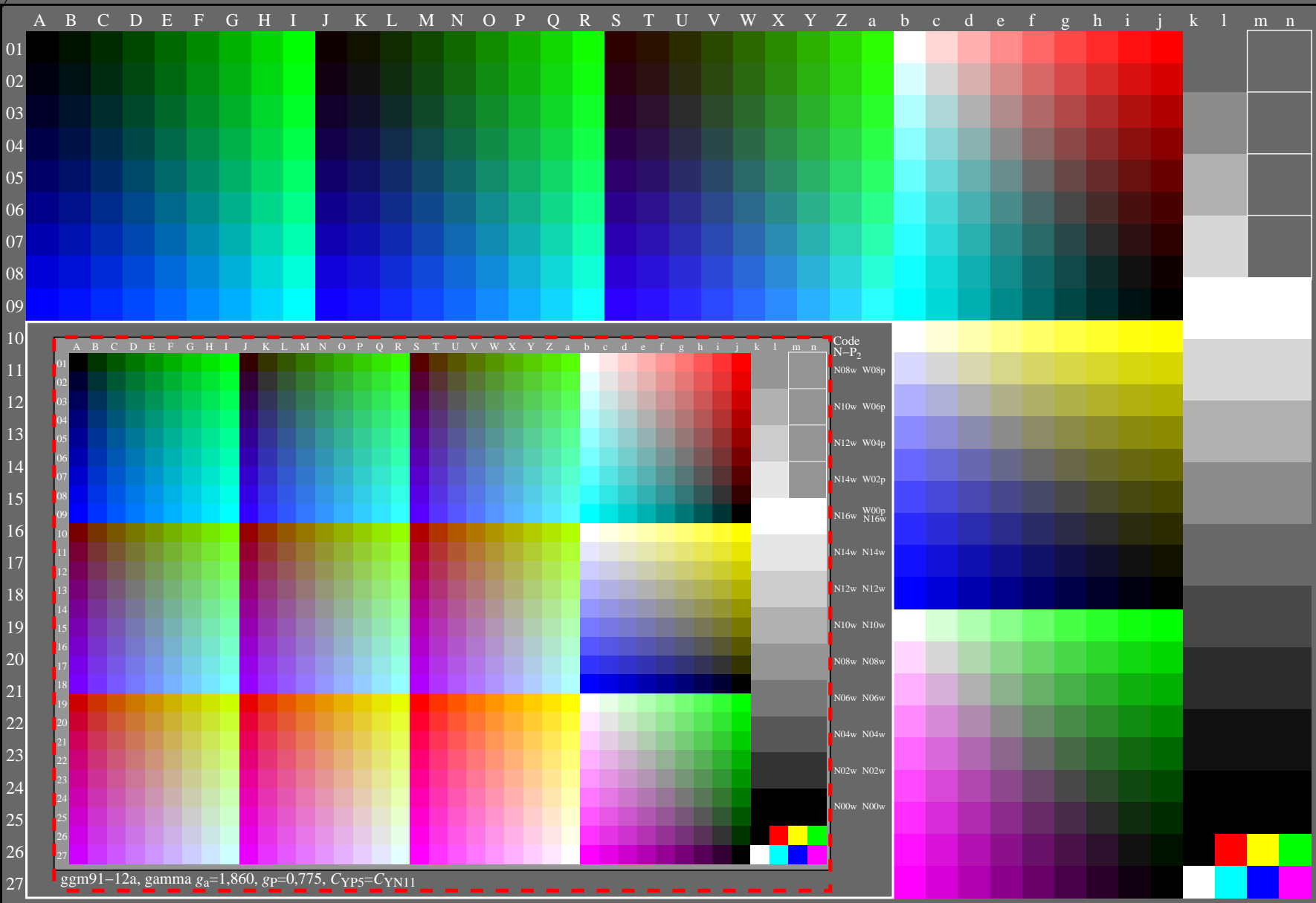


| Code | N-P <sub>2</sub> |
|------|------------------|
| N08w | W08p             |
| N10w | W06p             |
| N12w | W04p             |
| N14w | W02p             |
| N16w | W00p             |
| N16w | N16w             |
| N14w | N14w             |
| N12w | N12w             |
| N14w | W02p             |
| N10w | N10w             |
| N16w | W00p             |
| N16w | N16w             |
| N14w | N14w             |
| N12w | N12w             |
| N10w | N10w             |
| N08w | N08w             |
| N06w | N06w             |
| N04w | N04w             |
| N02w | N02w             |
| N00w | N00w             |

ggm91-11a, gamma  $g_a=2,822$ ,  $g_p=1,176$ ,  $C_{YP10}=C_{YN6}$

Siehe ähnliche Dateien der ganzen Serie: <http://farbe.li.tu-berlin.de/ggm9.htm>  
 Technische Information: <http://farbe.li.tu-berlin.de> oder <http://color.li.tu-berlin.de>

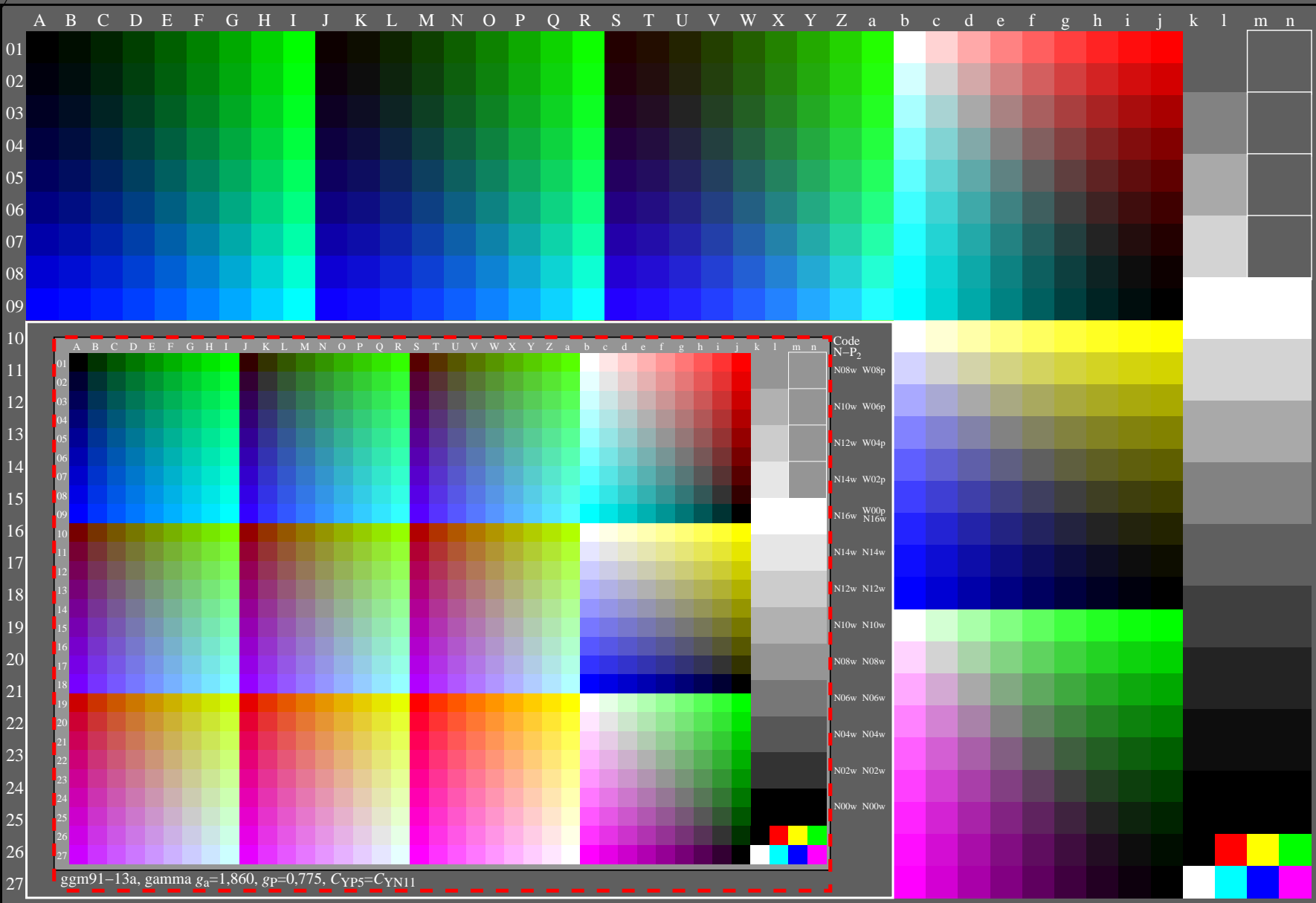
TUB-Registrierung: 20240701-ggm9/ggm910np.pdf / .ps  
 Anwendung für Beurteilung und Messung von Display- oder Druck-Ausgabe  
 TUB-Material: Code=rhakt4



ggm91-12a, gamma  $g_a=3,096$ ,  $g_p=1,290$ ,  $C_{YP11}=C_{YN5}$

Siehe ähnliche Dateien der ganzen Serie: <http://farbe.li.tu-berlin.de/ggm9.htm>  
 Technische Information: <http://farbe.li.tu-berlin.de> oder <http://color.li.tu-berlin.de>

TUB-Registrierung: 20240701-ggm9/ggm910np.pdf /.ps  
 Anwendung für Beurteilung und Messung von Display- oder Druck-Ausgabe  
 TUB-Material: Code=rhakt4



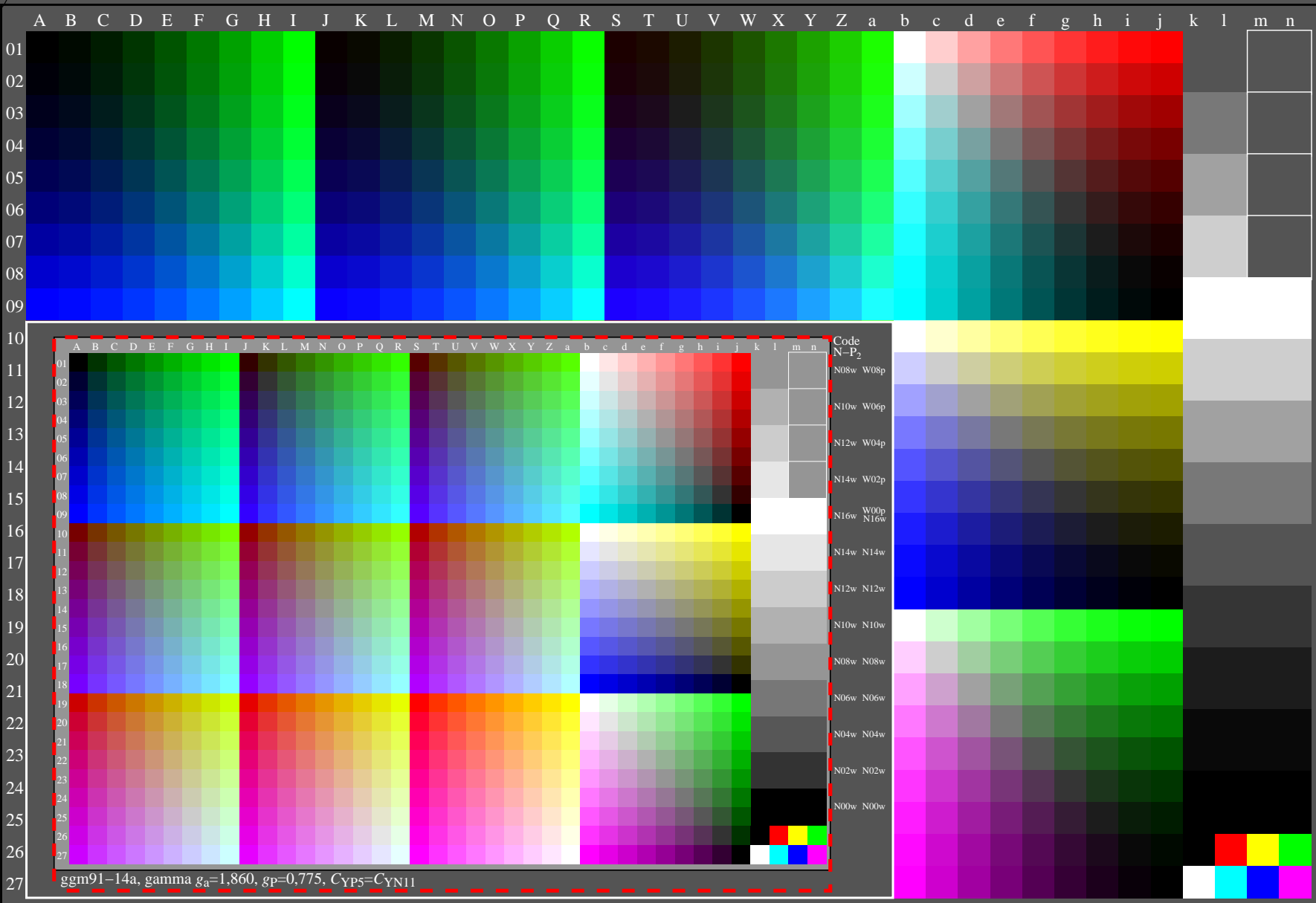
| Code | N-P <sub>2</sub> |
|------|------------------|
| N08w | W08p             |
| N10w | W06p             |
| N12w | W04p             |
| N14w | W02p             |
| N16w | W00p             |
| N16w | N16w             |
| N14w | N14w             |
| N12w | N12w             |
| N12w | N12w             |
| N14w | N14w             |
| N10w | N10w             |
| N16w | W00p             |
| N16w | N16w             |
| N14w | N14w             |
| N14w | N14w             |
| N12w | N12w             |
| N10w | N10w             |
| N08w | N08w             |
| N08w | N08w             |
| N06w | N06w             |
| N04w | N04w             |
| N04w | N04w             |
| N02w | N02w             |
| N02w | N02w             |
| N00w | N00w             |
| N00w | N00w             |

ggm91-13a, gamma  $g_a=3,427$ ,  $g_p=1,428$ ,  $C_{YP12}=C_{YN4}$

ggm91-13a, gamma  $g_a=1,860$ ,  $g_p=0,775$ ,  $C_{YP5}=C_{YN11}$

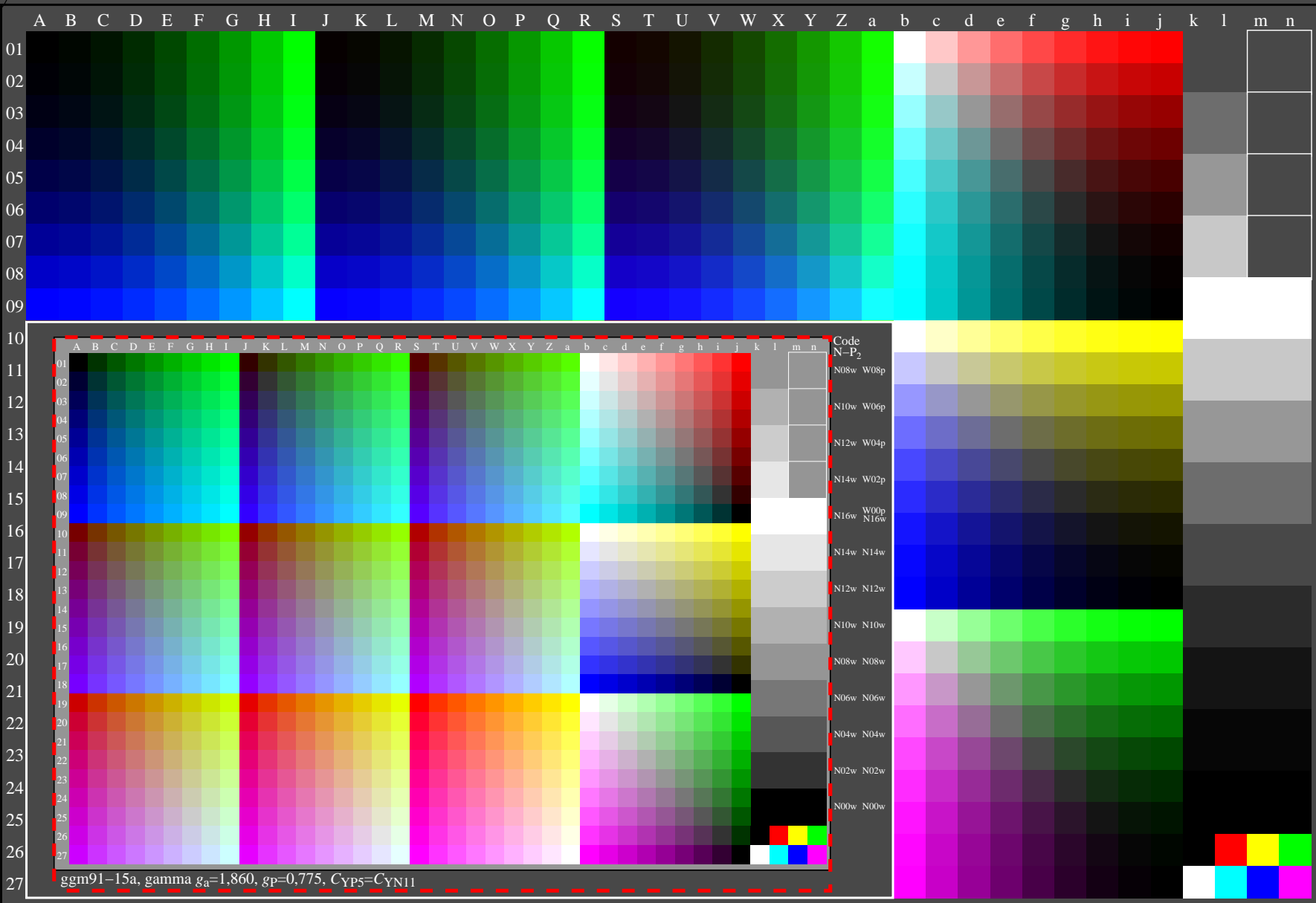
Siehe ähnliche Dateien der ganzen Serie: <http://farbe.li.tu-berlin.de/ggm9.htm>  
Technische Information: <http://farbe.li.tu-berlin.de> oder <http://color.li.tu-berlin.de>

TUB-Registrierung: 20240701-ggm9/ggm910np.pdf /.ps  
Anwendung für Beurteilung und Messung von Display- oder Druck-Ausgabe  
TUB-Material: Code=rhakt4



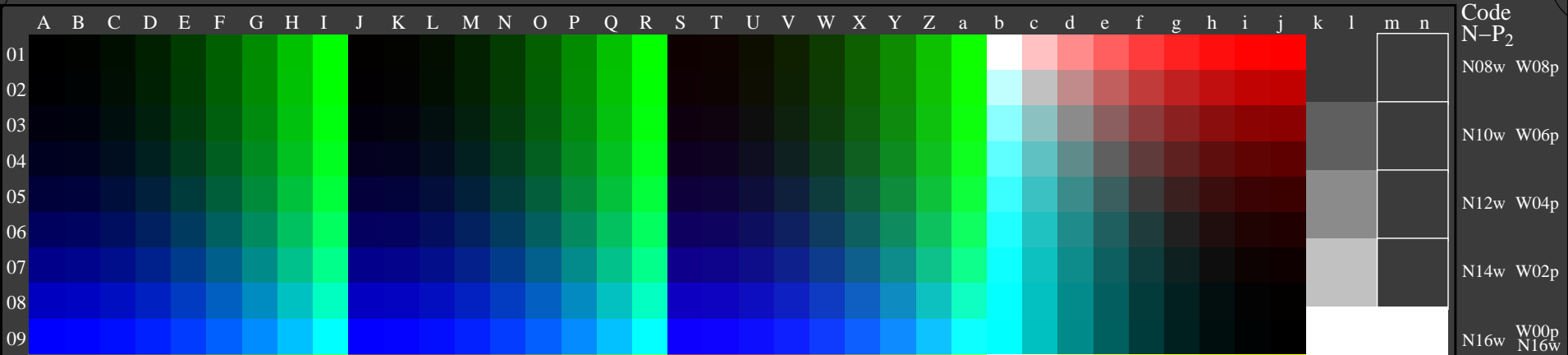
Siehe ähnliche Dateien der ganzen Serie: <http://farbe.li.tu-berlin.de/ggm9.htm>  
Technische Information: <http://farbe.li.tu-berlin.de> oder <http://color.li.tu-berlin.de>

TUB-Registrierung: 20240701-ggm9/ggm910np.pdf / .ps  
Anwendung für Beurteilung und Messung von Display- oder Druck-Ausgabe  
TUB-Material: Code=thakta



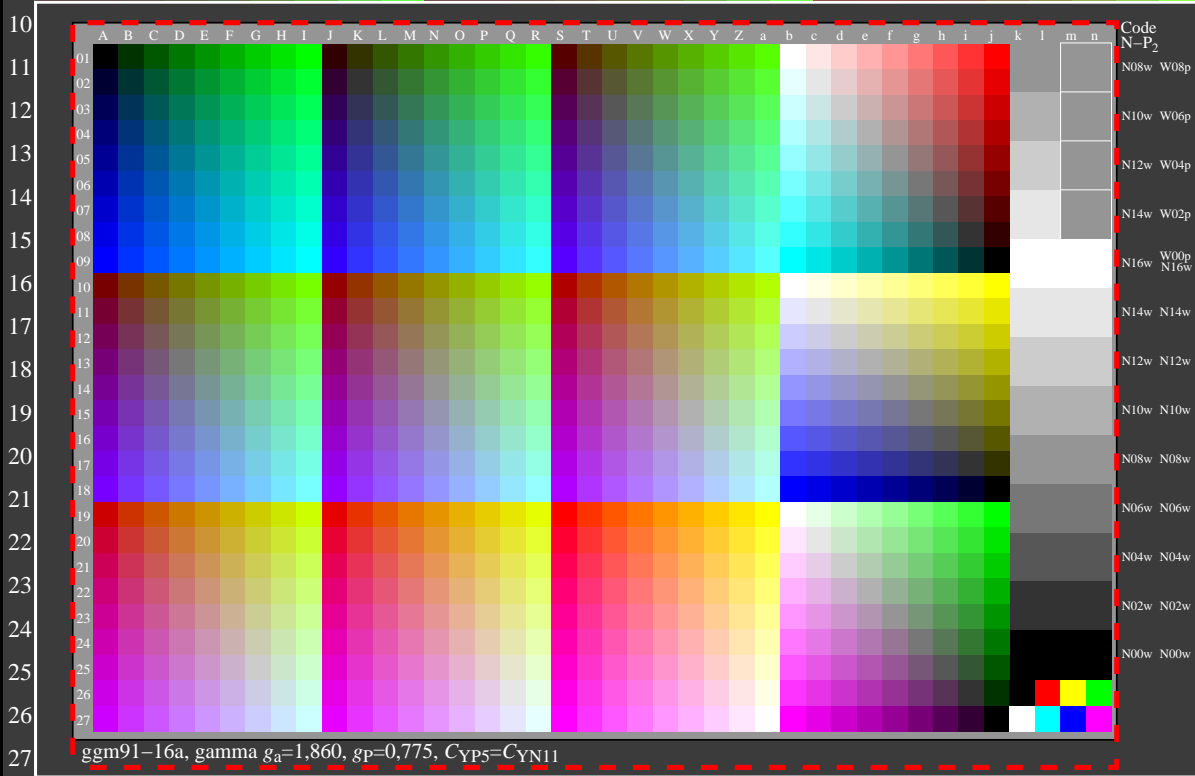
ggm91-15a, gamma  $g_a=4,363$ ,  $g_p=1,818$ ,  $C_{YP14}=C_{YN2}$

Siehe ähnliche Dateien der ganzen Serie: <http://farbe.li.tu-berlin.de/ggm9.htm>  
Technische Information: <http://farbe.li.tu-berlin.de> oder <http://color.li.tu-berlin.de>



Code  
N-P<sub>2</sub>  
N08w W08p  
N10w W06p  
N12w W04p  
N14w W02p  
N16w W00p  
N16w

TUB-Registrierung: 20240701-ggm9/ggm910np.pdf /.ps  
Anwendung für Beurteilung und Messung von Display- oder Druck-Ausgabe  
TUB-Material: Code=thakta



Code  
N-P<sub>2</sub>  
N08w W08p  
N10w W06p  
N12w W04p  
N14w W02p  
N16w W00p  
N16w  
N14w N14w  
N12w N12w  
N10w N10w  
N14w N14w  
N08w N08w  
N06w N06w  
N04w N04w  
N02w N02w  
N00w N00w

ggm91-16a, gamma  $g_a=5,052$ ,  $g_p=2,105$ ,  $C_{YP15}=C_{YN1}$