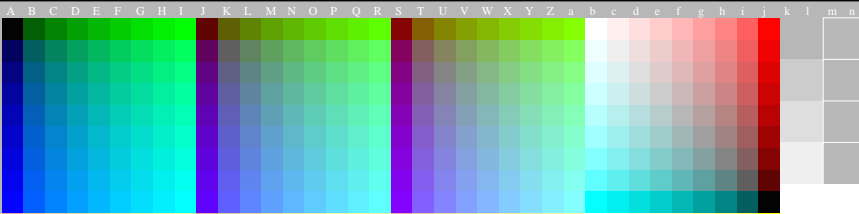


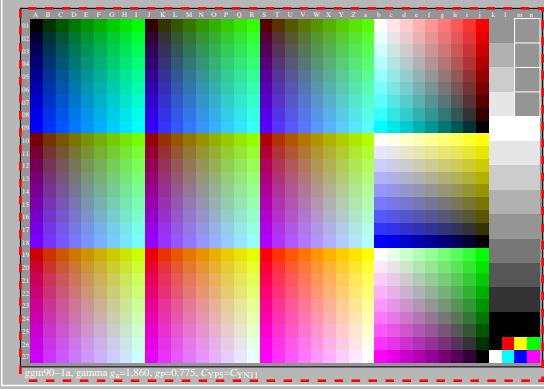
Siehe ähnliche Dateien der ganzen Serie: <http://farbe.li.tu-berlin.de/ggm9.htm>
Technische Information: <http://farbe.li.tu-berlin.de> oder <http://color.li.tu-berlin.de>



Code
N-P₂
N08w W08p
N10w W06p
N12w W04p
N14w W02p
N16w W00p
N16w

TUB-Registrierung: 20240701-ggm9/ggm9l0n1.txt / .ps
Anwendung für Beurteilung und Messung von Display- oder Druck-Ausgabe

TUB-Material: Code=ha-fta



Code
N-P₂
N08w W08p
N10w W06p
N12w W04p
N14w W02p
N16w N16w
N14w N14w
N12w N12w
N10w N10w
N08w N08w
N06w N06w
N04w N04w
N02w N02w
N00w N00w

ggm9-1a, gamma_g=1,140, g_p=0,475, C_{YP1}=C_{YN15}