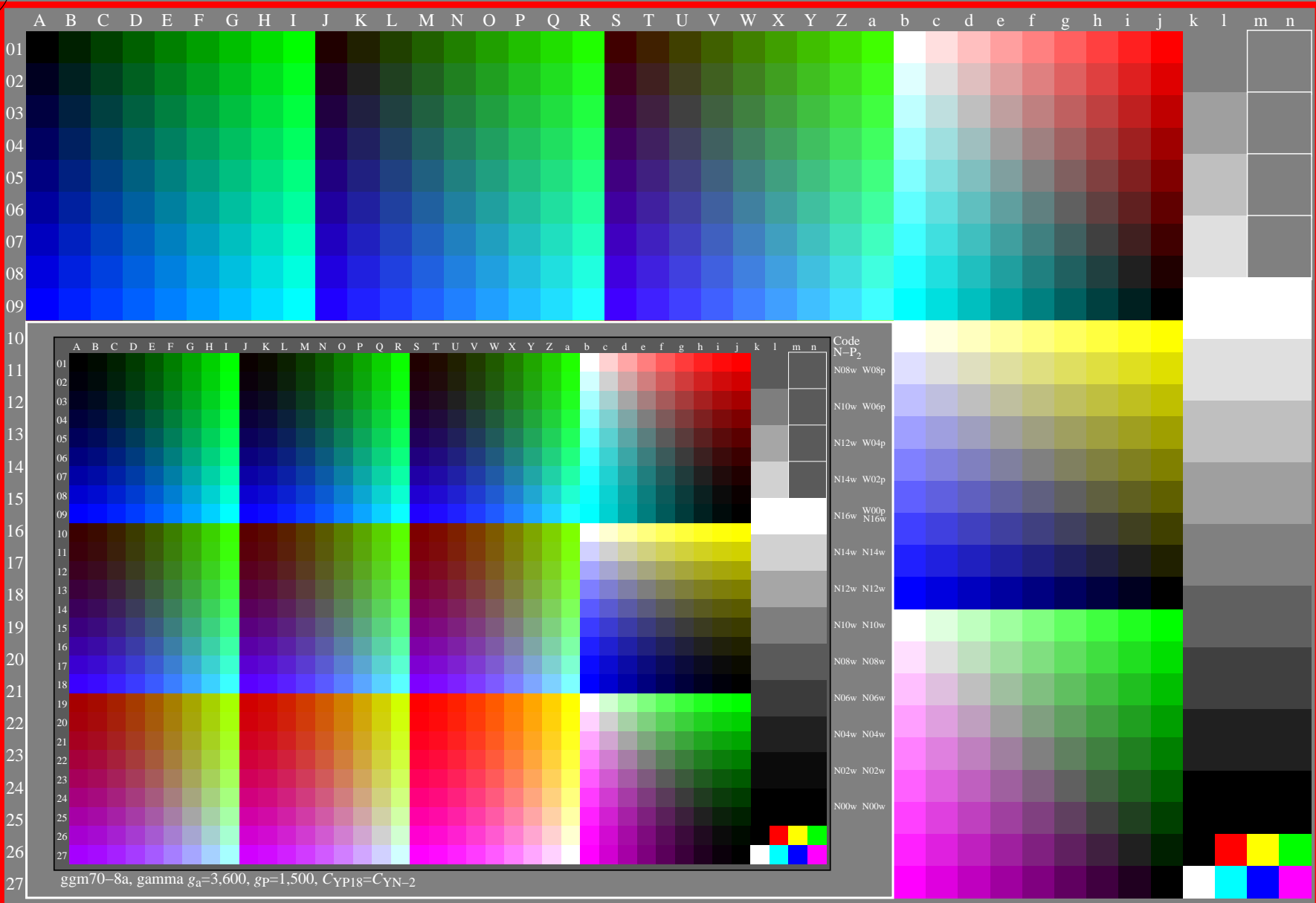


Siehe ähnliche Dateien der ganzen Serie: <http://farbe.li.tu-berlin.de/ggms.htm>
Technische Information: <http://farbe.li.tu-berlin.de> oder <http://color.li.tu-berlin.de>

TUB-Registrierung: 20240701-ggm7/ggm710np.pdf /.ps
Anwendung für Beurteilung und Messung von Display- oder Druck-Ausgabe
TUB-Material: Code=rhaktta



ggm70-8a, gamma $g_a=2,400$, $g_p=1,000$, $C_{YP8}=C_{YN8}$