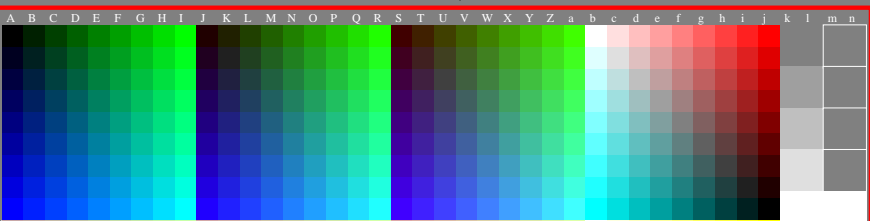


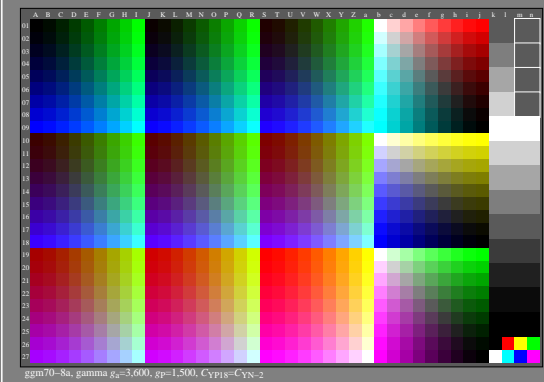
Siehe ähnliche Dateien der ganzen Serie: <http://farbe.li.tu-berlin.de/ggm.htm>
 Technische Information: <http://farbe.li.tu-berlin.de> oder <http://color.li.tu-berlin.de>



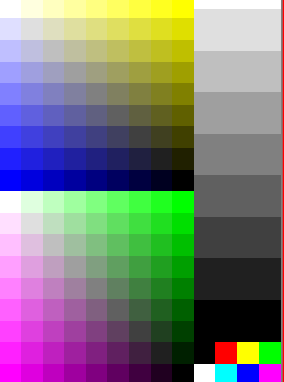
Code
 $N-P_2$
 N08w W08p
 N10w W06p
 N12w W04p
 N14w W02p
 N16w W00p
 N16w

TUB-Registrierung: 20240701-ggm7/ggm710n1.txt/.ps
 Anwendung für Beurteilung und Messung von Display- oder Druck-Ausgabe

TUB-Material: Code=ha4ta



Code
 $N-P_2$
 N08w W08p
 N10w W06p
 N12w W04p
 N14w W02p
 N16w W00p
 N16w



Code
 $N-P_2$
 N14w N14w
 N12w N12w
 N10w N10w
 N08w N08w
 N06w N06w
 N04w N04w
 N02w N02w
 N00w N00w

ggm70-8a, gamma $g_a=2,400$, $g_p=1,000$, $C_{YP8}=C_{YN8}$