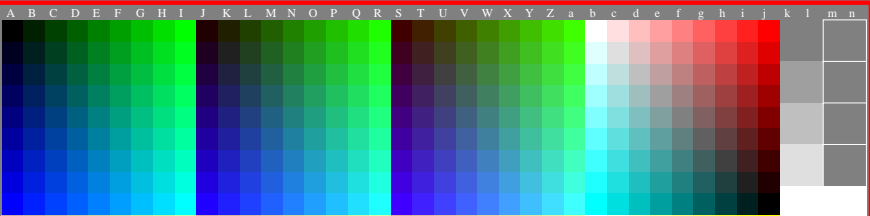


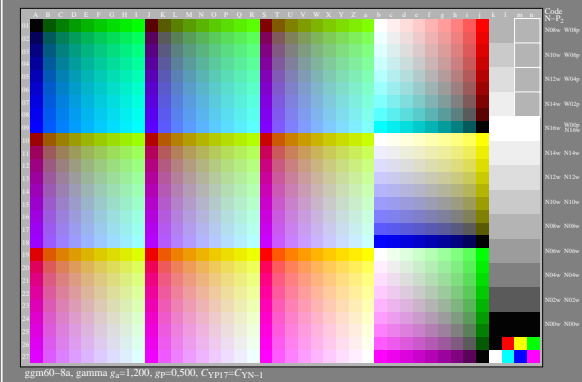
Siehe ähnliche Dateien der ganzen Serie: <http://farbe.li.tu-berlin.de/ggms.htm>  
 Technische Information: <http://farbe.li.tu-berlin.de> oder <http://color.li.tu-berlin.de>



Code  
 $N-P_2$   
 N08w W08p  
 N10w W06p  
 N12w W04p  
 N14w W02p  
 N16w W00p  
 N16w

TUB-Registrierung: 20240701-ggm6/ggm6l0n1.txt / .ps  
 Anwendung für Beurteilung und Messung von Display- oder Druck-Ausgabe

TUB-Material: Code=ha4ta



Code  
 $N-P_2$   
 N08w W08p  
 N10w W06p  
 N12w W04p  
 N14w W02p  
 N16w W00p  
 N16w  
 N14w N14w  
 N12w N12w  
 N10w N10w  
 N08w N08w  
 N06w N06w  
 N04w N04w  
 N02w N02w  
 N00w N00w

ggm60-8a, gamma  $g_a=2,400$ ,  $g_p=1,000$ ,  $C_{YP8}=C_{YN8}$