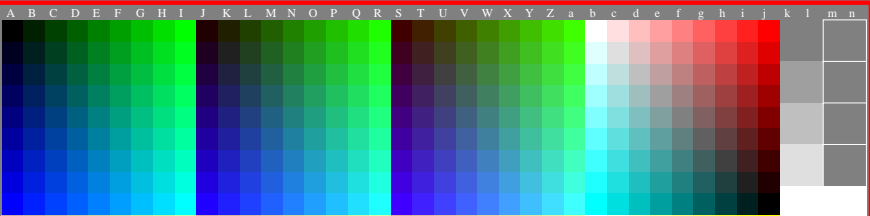
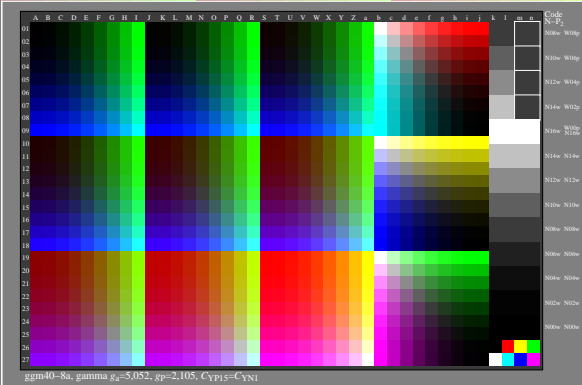


Siehe ähnliche Dateien der ganzen Serie: <http://farbe.li.tu-berlin.de/ggm3.htm>  
 Technische Information: <http://farbe.li.tu-berlin.de> oder <http://color.li.tu-berlin.de>



Code	N-P <sub>2</sub>
N08w	W08p
N10w	W06p
N12w	W04p
N14w	W02p
N16w	W00p
N14w	N14w
N12w	N12w
N10w	N10w
N08w	N08w
N06w	N06w
N04w	N04w
N02w	N02w
N00w	N00w



Code	N-P <sub>2</sub>
N08w	W08p
N10w	W06p
N12w	W04p
N14w	W02p
N16w	W00p
N14w	N14w
N12w	N12w
N10w	N10w
N08w	N08w
N06w	N06w
N04w	N04w
N02w	N02w
N00w	N00w

ggm40-8a, gamma  $g_a=2,400$ ,  $g_p=1,000$ ,  $C_{Yp8}=C_{YN8}$

TUB-Registrierung: 20240701-ggm4/ggm410n1.txt / .ps  
 Anwendung für Beurteilung und Messung von Display- oder Druck-Ausgabe  
 TUB-Material: Code=ha4ta