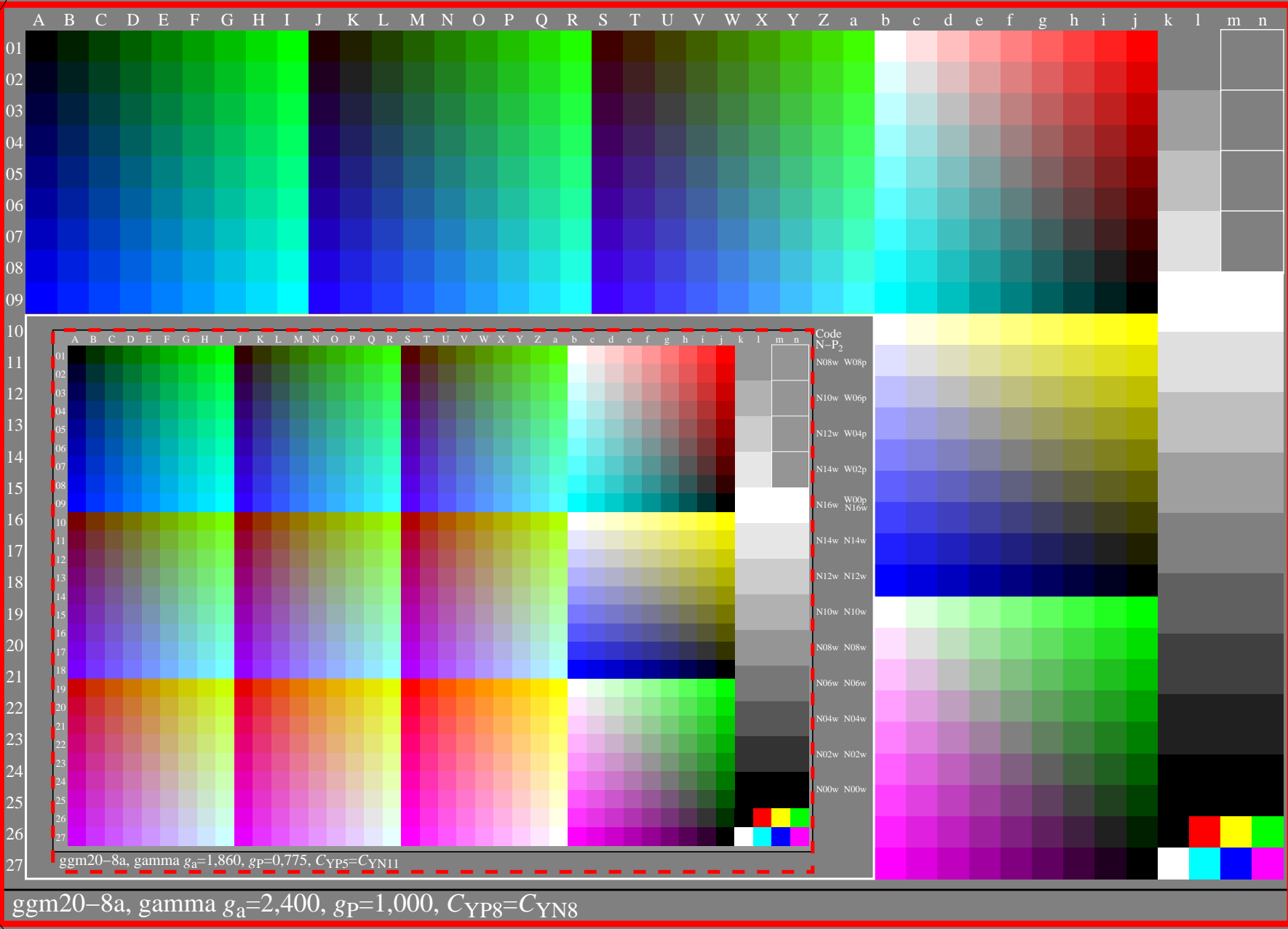


Siehe ähnliche Dateien der ganzen Serie: <http://farbe.li.tu-berlin.de/ggm2.htm>
 Technische Information: <http://farbe.li.tu-berlin.de> oder <http://color.li.tu-berlin.de>

TUB-Registrierung: 20240701-ggm2/ggm210np.pdf / .ps
 Anwendung für Beurteilung und Messung von Display- oder Druck-Ausgabe
 TUB-Material: Code=rhakt4



Code	$N-P_2$
N08w	W08p
N10w	W06p
N12w	W04p
N14w	W02p
N16w	W00p
N16w	N16w
N14w	N14w
N12w	N12w
N10w	N10w
N10w	N10w
N14w	N14w
N08w	N08w
N08w	N08w
N10w	N10w
N06w	N06w
N04w	N04w
N08w	N08w
N06w	N06w
N04w	N04w
N02w	N02w
N00w	N00w
N00w	N00w
N02w	N02w
N04w	N04w
N06w	N06w
N08w	N08w
N10w	N10w
N12w	N12w
N14w	N14w
N16w	N16w