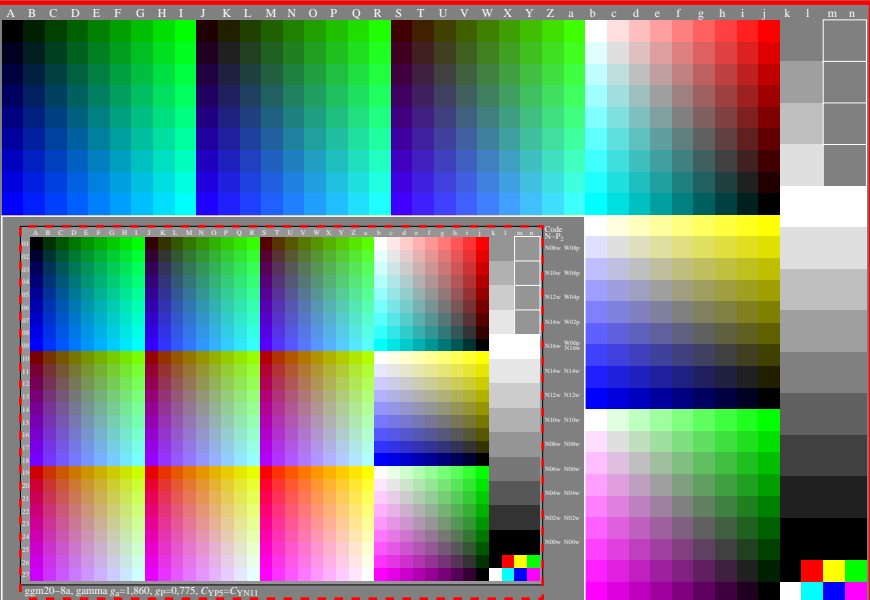


Siehe ähnliche Dateien der ganzen Serie: <http://farbe.li.tu-berlin.de/ggm3.htm>
 Technische Information: <http://farbe.li.tu-berlin.de> oder <http://color.li.tu-berlin.de>



ggm20-8a, gamma $g_a=1,860$, $g_p=0,775$, $C_{Yp8}=C_{YN11}$

ggm20-8a, gamma $g_a=2,400$, $g_p=1,000$, $C_{Yp8}=C_{YN8}$

TUB-Registrierung: 20240701-ggm2/ggm210n1.txt / .ps
 Anwendung für Beurteilung und Messung von Display- oder Druck-Ausgabe

TUB-Material: Code=ha4ta