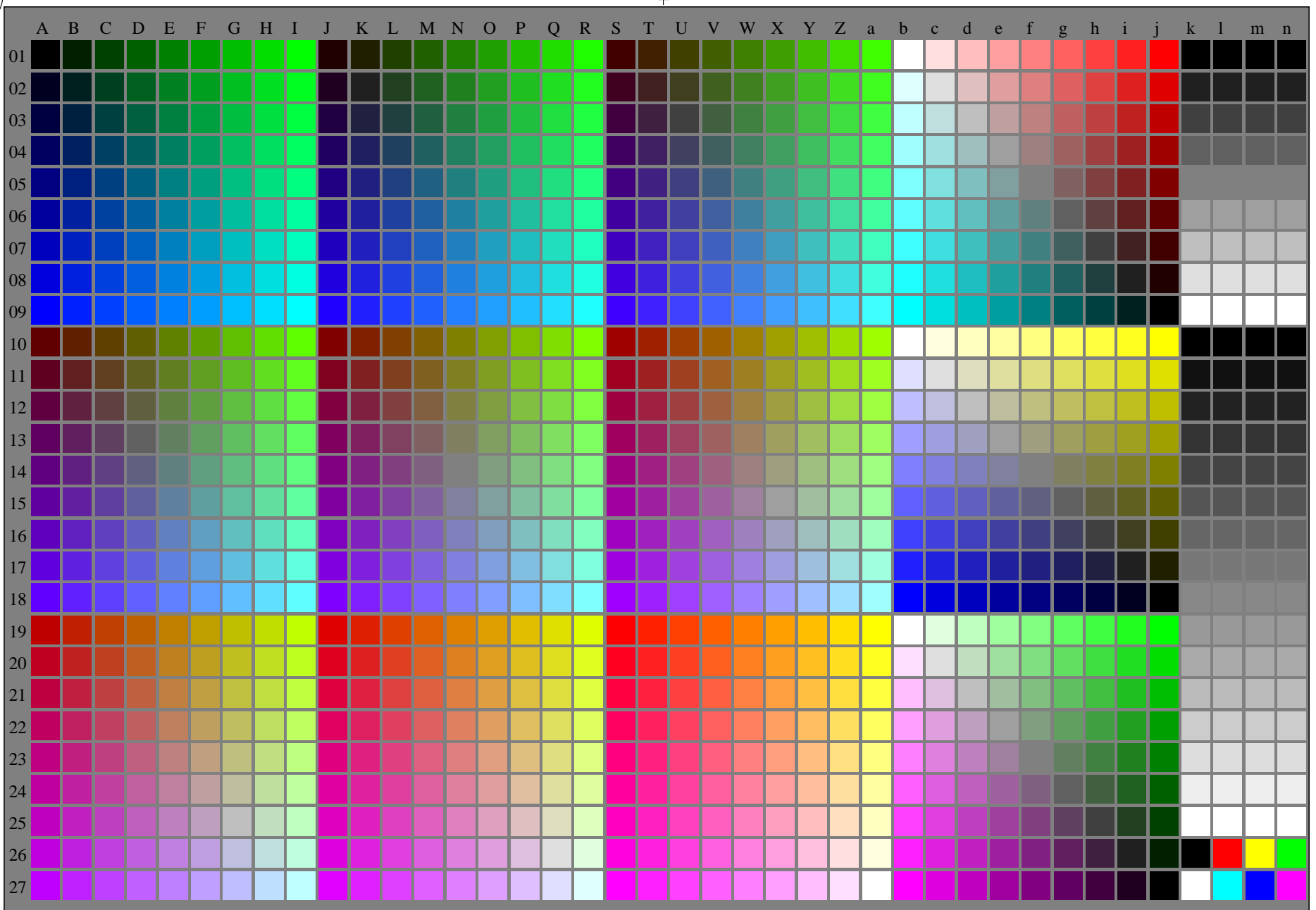


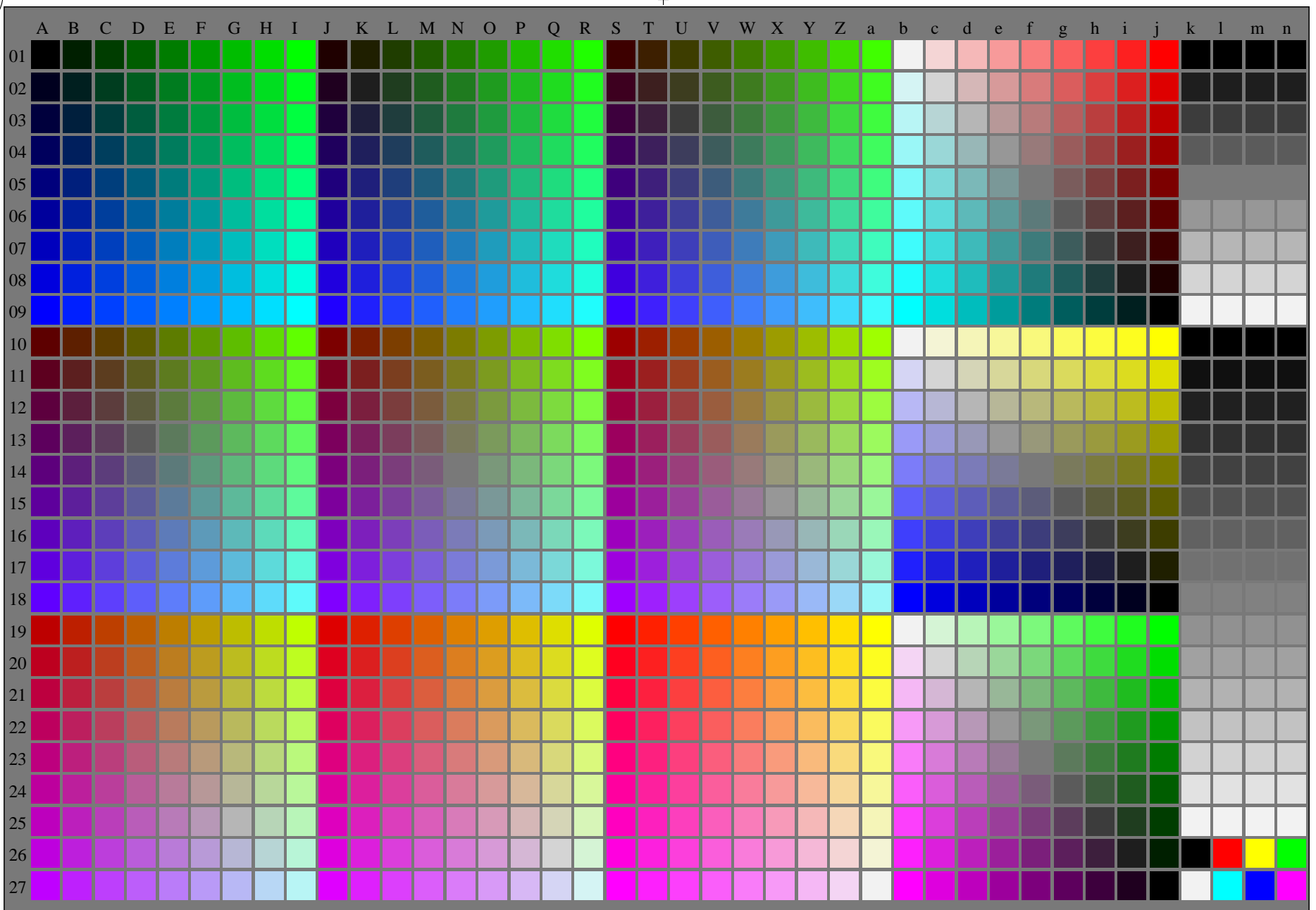
Siehe ähnliche Dateien der ganzen Serie: <http://farbe.li.tu-berlin.de/ggk2.htm>  
Technische Information: <http://farbe.li.tu-berlin.de> oder <http://color.li.tu-berlin.de>

TUB-Registrierung: 20240201-ggk2/ggk210np.pdf / .ps  
Anwendung für Beurteilung und Messung von Display- oder Druck-Ausgabe  
TUB-Material: Code=rh4ta



ggk20-7N, 1/16





Siehe ähnliche Dateien der ganzen Serie: <http://farbe.li.tu-berlin.de/ggk2.htm>  
Technische Information: <http://farbe.li.tu-berlin.de> oder <http://color.li.tu-berlin.de>

Siehe ähnliche Dateien der ganzen Serie: http://farbe.li.tu-berlin.de/ggk.htm Technische Information: http://farbe.li.tu-berlin.de oder http://color.li.tu-berlin.de

TUB-Registrierung: 20240201-ggk2/ggk210np.pdf /ps TUB-Material: Code=thafata Anwendung für Beurtelung und Messung von Display- oder Druck-Ausgabe

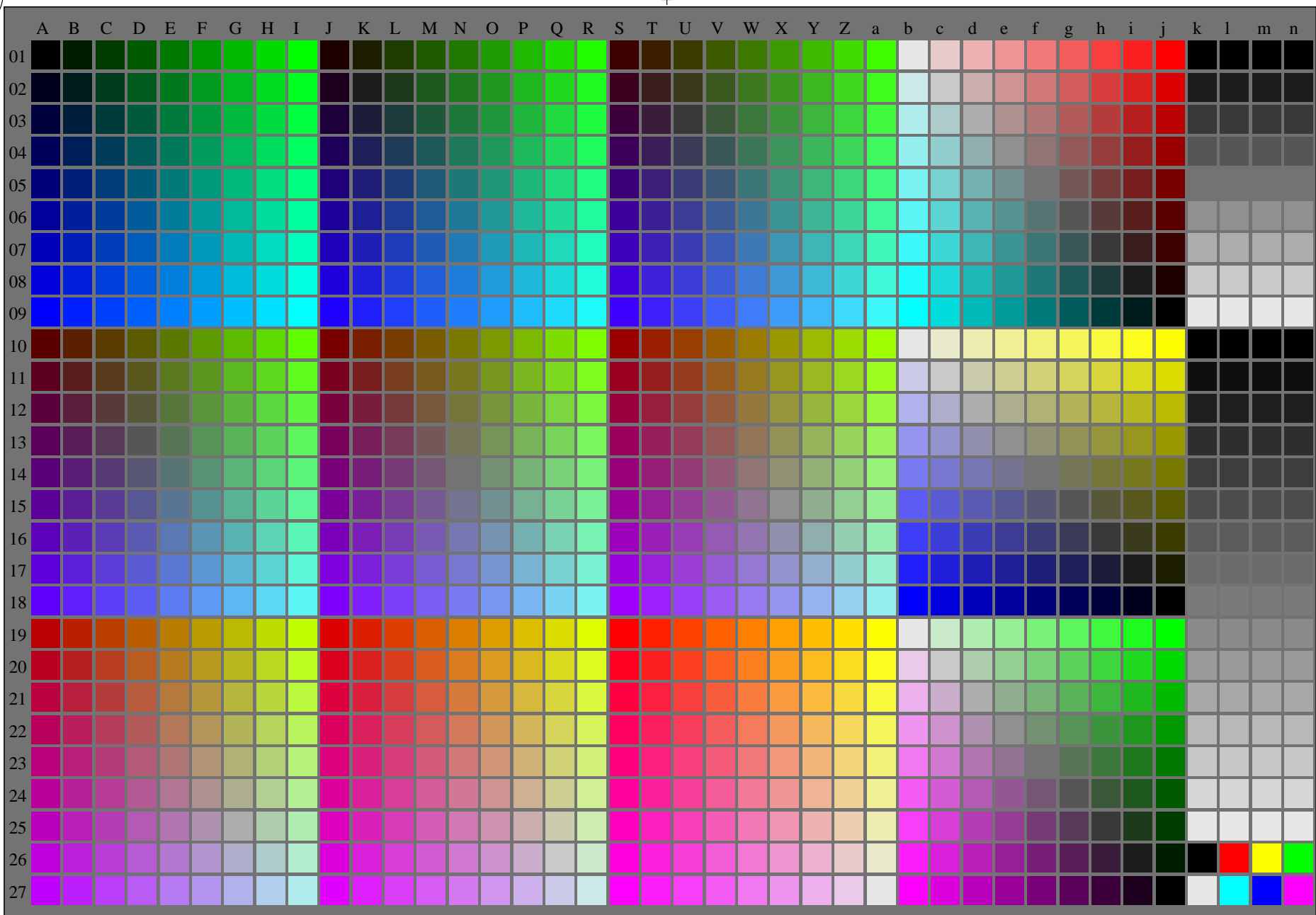
Table with 36 columns (A-N) and 36 rows (0000 A01 to 0999 N04) containing numerical data for color calibration.



Siehe ähnliche Dateien der ganzen Serie: <http://farbe.li.tu-berlin.de/ggk2.htm>  
Technische Information: <http://farbe.li.tu-berlin.de> oder <http://color.li.tu-berlin.de>

TUB-Registrierung: 20240201-ggk2/ggk210np.pdf / .ps  
Anwendung für Beurteilung und Messung von Display- oder Druck-Ausgabe

TUB-Material: Code=rh4ta



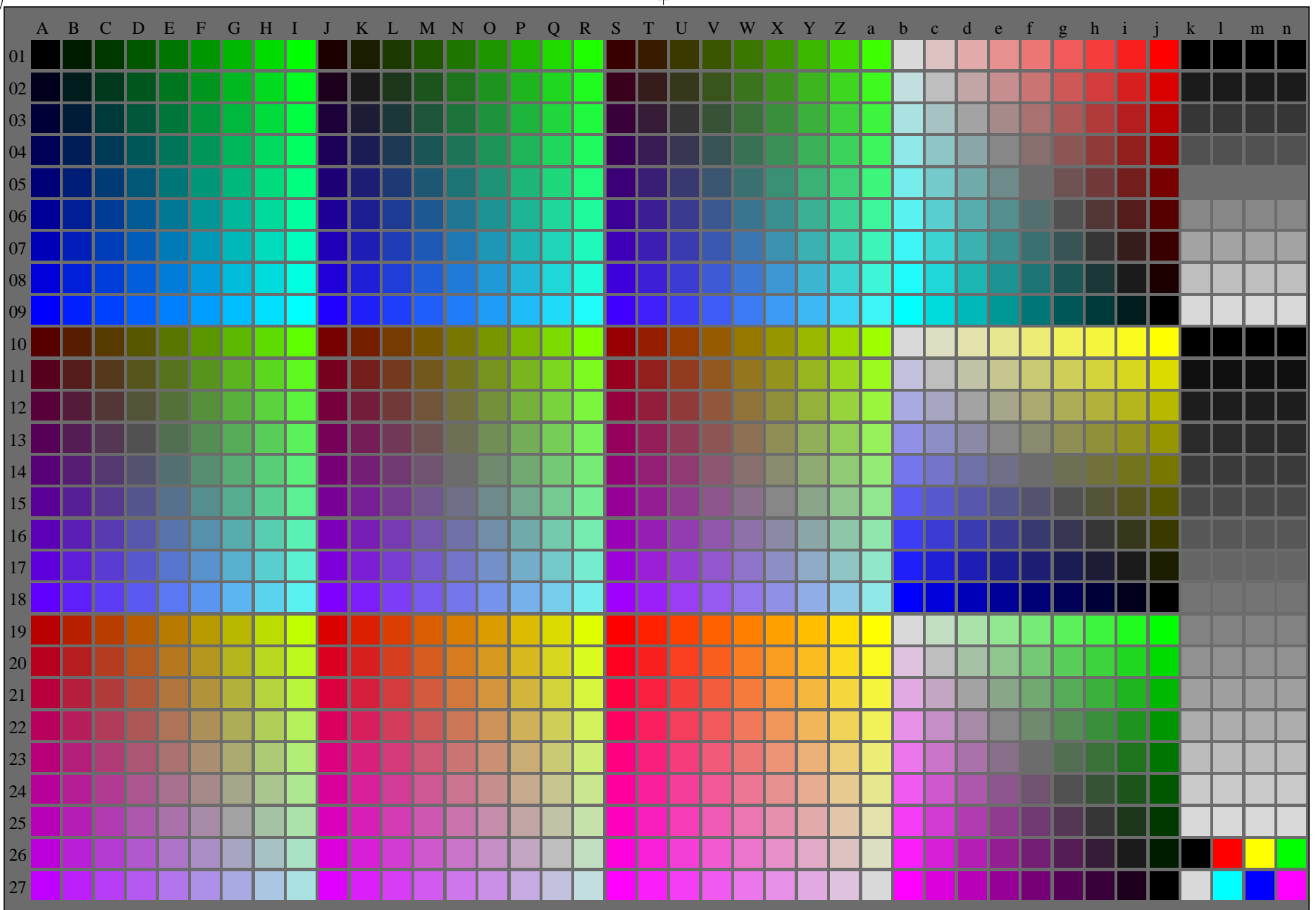
ggk20-7N, 5/16

Siehe ähnliche Dateien der ganzen Serie: http://farbe.li-tu-berlin.de/ggk2/ggk2.htm  
Technische Information: http://farbe.li-tu-berlin.de oder http://color.li-tu-berlin.de

TUB-Registrierung: 20240201-ggk2/ggk210np.pdf / ps  
Anwendung für Beurteilung und Messung von Display- oder Druck-Ausgabe  
TUB-Material: Code=thafata

Table with 26 columns (A-N) and 26 rows (0000-0270). Each cell contains a 26-character alphanumeric string representing color data for a specific grid position.

<http://farbe.li.tu-berlin.de/ggk2/ggk210np.pdf> / .ps; nur Vektorgrafik VG;  
Siehe separate Bilder dieser Seite: <http://farbe.li.tu-berlin.de/ggk2/ggk2.htm>



Siehe ähnliche Dateien der ganzen Serie: <http://farbe.li.tu-berlin.de/ggk2.htm>  
Technische Information: <http://farbe.li.tu-berlin.de> oder <http://color.li.tu-berlin.de>

TUB-Registrierung: 20240201-ggk2/ggk210np.pdf / .ps  
Anwendung für Beurteilung und Messung von Display- oder Druck-Ausgabe

TUB-Material: Code=rh4ta

TUB-Prüfvorlage ggk2; Änderung <http://standards.iso.org/iso/9241/306/ed-2/AG49/AG49L0NP.PDF>  
Die Leuchtdichte ist für unbunte Farben konstant und erhöht sich für bunte Farben in 8 Stufen

0=000600-E0

http://farbe.li.tu-berlin.de/gkg2/gkg210np.pdf/.ps; nur Vektorgrafik VG;

Siehe separate Bilder dieser Seite: http://farbe.li.tu-berlin.de/gkg2/gkg2.7hm

Siehe ähnliche Dateien der ganzen Serie: http://farbe.li.tu-berlin.de/gkgs.htm  
Technische Information: http://farbe.li.tu-berlin.de oder http://color.li.tu-berlin.de

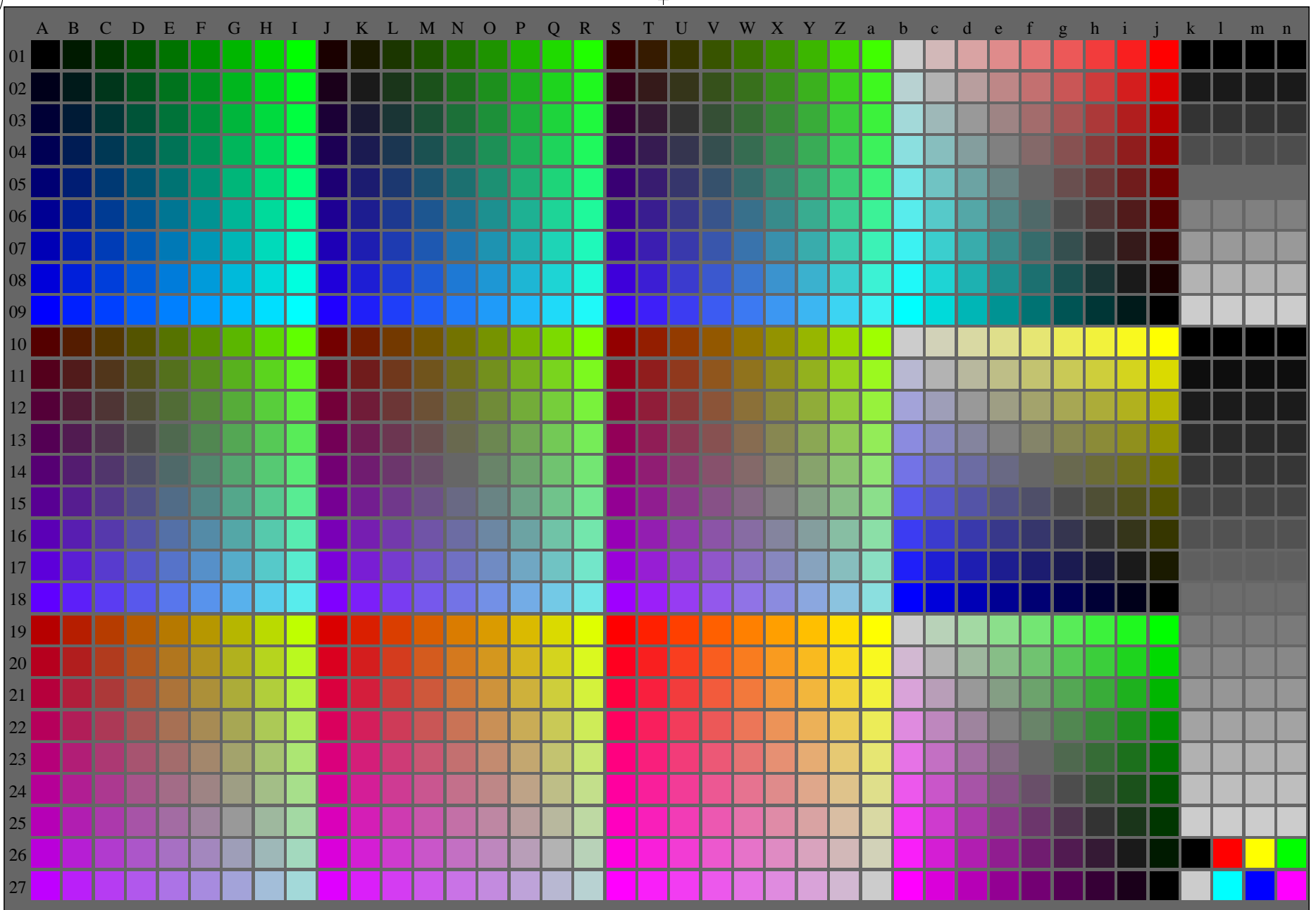
Table with 26 columns (A-Z) and 26 rows (00-27). Each cell contains a 2x2 grid of numerical values representing color data for different tubes.

TUB-Registrierung: 20240201-1-gkg2/gkg210np.pdf/.ps  
Anwendung für Beurteilung und Messung von Display- oder Druck-Ausgabe  
TUB-Material: Code=thafata

TUB-Prüfvorlage gkg2; Änderung http://standards.info.org/9241/306/ed-2/AG49/AG49L0NP.PDF  
Die Leuchtdichte ist für unbefarbene Farben konstant und erhöht sich für bunte Farben in 8 Stufen



<http://farbe.li.tu-berlin.de/ggk2/ggk210np.pdf> / .ps; nur Vektorgrafik VG;  
 Siehe separate Bilder dieser Seite: <http://farbe.li.tu-berlin.de/ggk2/ggk2.htm>



Siehe ähnliche Dateien der ganzen Serie: <http://farbe.li.tu-berlin.de/ggk2.htm>  
 Technische Information: <http://farbe.li.tu-berlin.de> oder <http://color.li.tu-berlin.de>

TUB-Registrierung: 20240201-ggk2/ggk210np.pdf / .ps  
 Anwendung für Beurteilung und Messung von Display- oder Druck-Ausgabe  
 TUB-Material: Code=rh4ta

TUB-Prüfvorlage ggk2; Änderung <http://standards.iso.org/iso/9241/306/ed-2/AG49/AG49L0NP.PDF>  
 Die Leuchtdichte ist für unbunte Farben konstant und erhöht sich für bunte Farben in 8 Stufen

ggk20-7N, 9/16

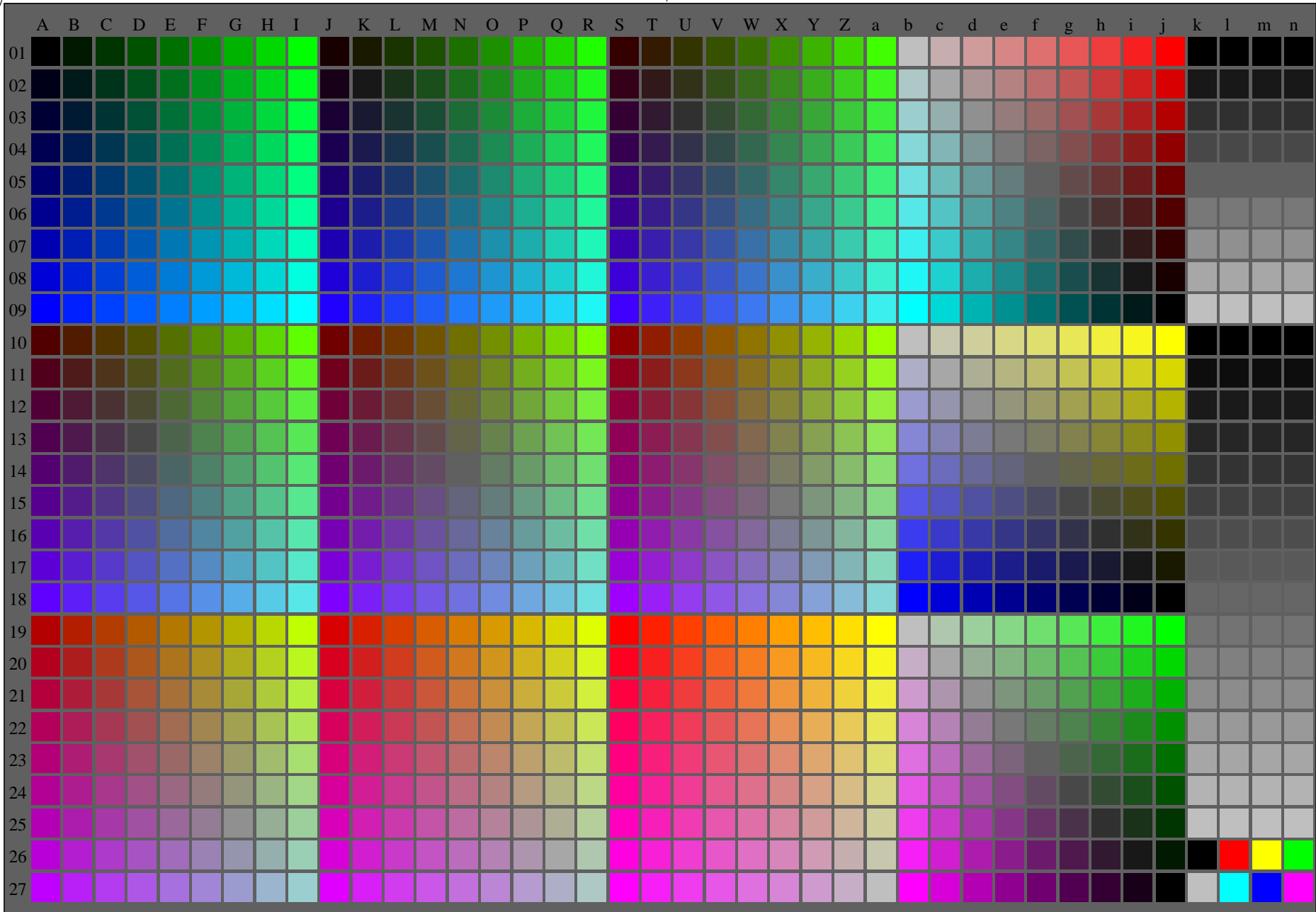
0=000800-E0

Siehe ähnliche Dateien der ganzen Serie: http://farbe.li.tu-berlin.de/ggkx.htm  
Technische Information: http://farbe.li.tu-berlin.de oder http://color.li.tu-berlin.de

Table with 27 rows (0000 to 0270) and 26 columns (A to n). Each cell contains a numerical value representing color data for a specific row and column combination.

TUB-Registrierung: 20240201-1-ggk2/ggk210np.pdf/.ps  
Anwendung für Beireilung und Messung von Display- oder Druck-Ausgabe  
TUB-Material: Code=thafata

Siehe ähnliche Dateien der ganzen Serie: <http://farbe.li.tu-berlin.de/ggks.htm>  
 Technische Information: <http://farbe.li.tu-berlin.de> oder <http://color.li.tu-berlin.de>



ggk20-7N, 11/16

TUB-Registrierung: 20240201-ggk2/ggk210np.pdf / .ps  
 Anwendung für Beurteilung und Messung von Display- oder Druck-Ausgabe  
 TUB-Material: Code=rh4ta

Siehe ähnliche Dateien der ganzen Serie: http://farbe.li.tu-berlin.de/ggk.htm

Technische Information: http://farbe.li.tu-berlin.de oder http://color.li.tu-berlin.de

TUB-Registrierung: 20240201-ggk2/ggk210np.pdf/.ps

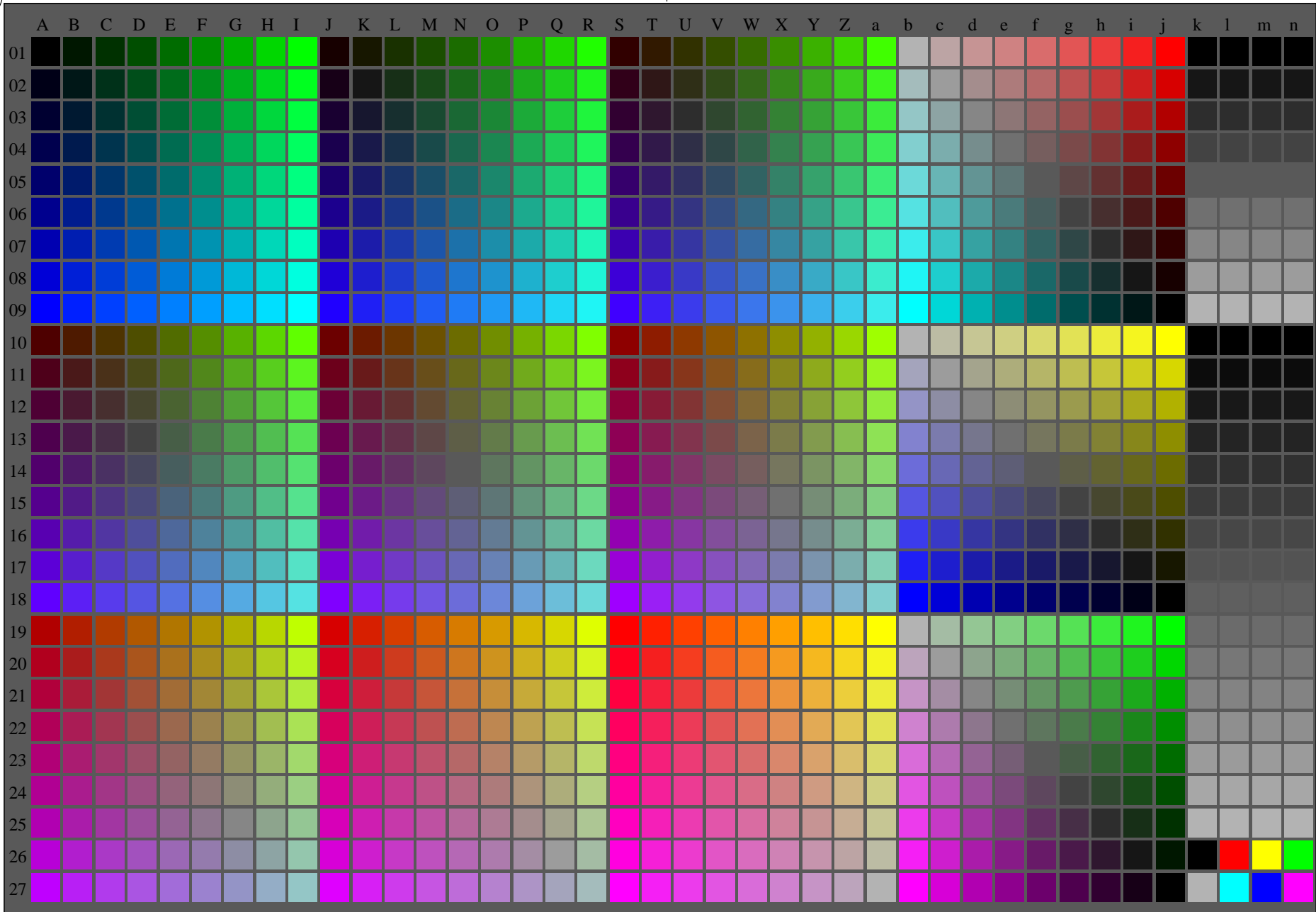
Anwendung für Beireitlung und Messung von Display- oder Druck-Ausgabe

TUB-Material: Code=thafata

Table with 28 columns (A-T) and 28 rows (0-27). Each cell contains a 28x28 grid of numerical values representing color calibration data.

<http://farbe.li.tu-berlin.de/ggk2/ggk210np.pdf> / .ps; nur Vektorgrafik VG;  
Siehe separate Bilder dieser Seite: <http://farbe.li.tu-berlin.de/ggk2/ggk2.htm>

Siehe ähnliche Dateien der ganzen Serie: <http://farbe.li.tu-berlin.de/ggk2.htm>  
Technische Information: <http://farbe.li.tu-berlin.de> oder <http://color.li.tu-berlin.de>



TUB-Registrierung: 20240201-ggk2/ggk210np.pdf / .ps  
Anwendung für Beurteilung und Messung von Display- oder Druck-Ausgabe

TUB-Material: Code=rh4ta

TUB-Prüfvorlage ggk2; Änderung <http://standards.iso.org/iso/9241/306/ed-2/AG49/AG49L0NP.PDF>  
Die Leuchtdichte ist für unbunte Farben konstant und erhöht sich für bunte Farben in 8 Stufen

0=0001200=F0

Siehe ähnliche Dateien der ganzen Serie: http://farbe.li.tu-berlin.de/ggk.htm

Technische Information: http://farbe.li.tu-berlin.de oder http://color.li.tu-berlin.de

TUB-Registrierung: 20240201-n-ggk2/ggk210np.pdf.ps

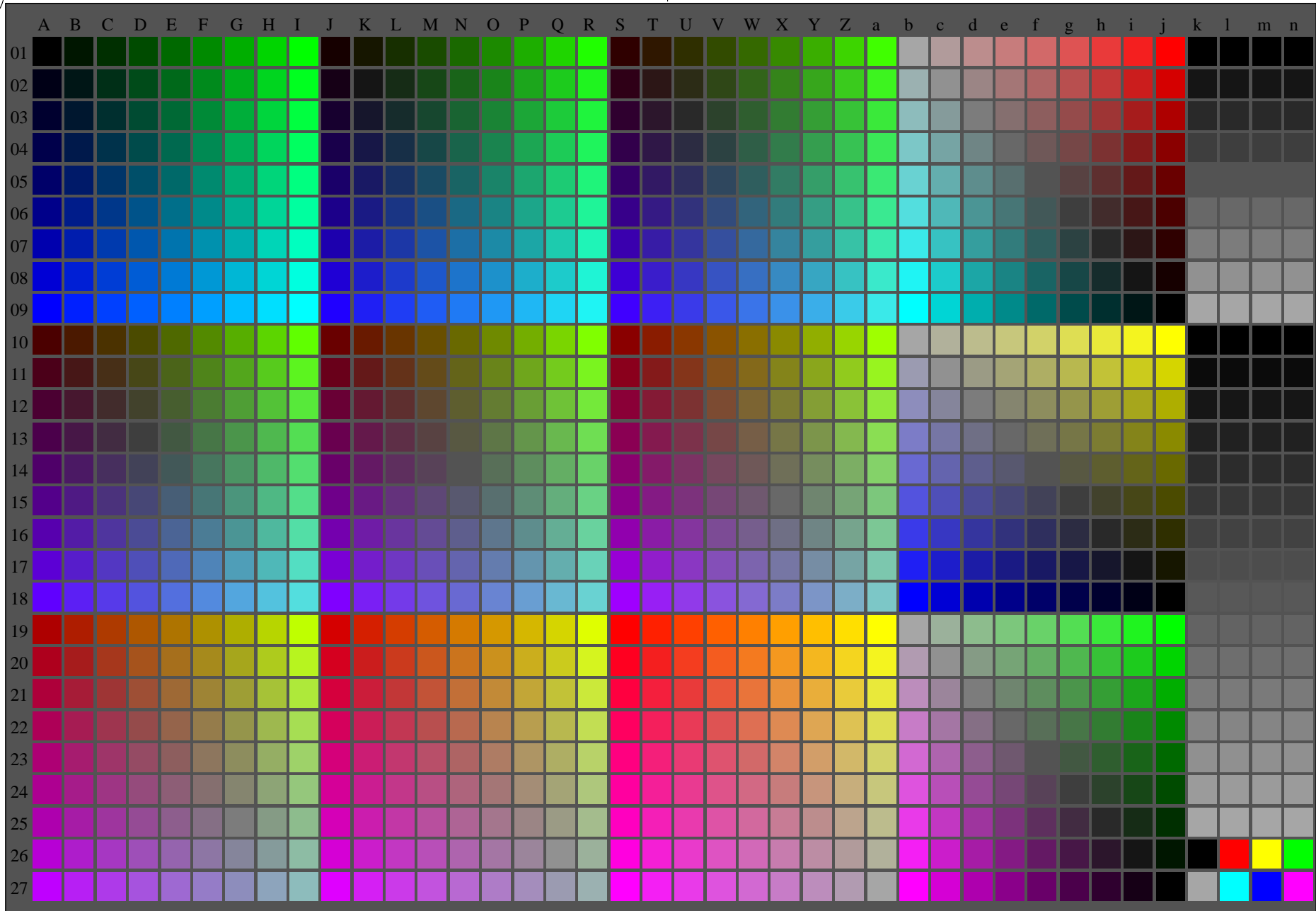
Anwendung für Beurteilung und Messung von Display- oder Druck-Ausgabe

TUB-Material: Code=thafata

Table with 27 rows and 27 columns of numerical data, representing color calibration values for a printing process.

<http://farbe.li.tu-berlin.de/ggk2/ggk210np.pdf> / .ps; nur Vektorgrafik VG;  
Siehe separate Bilder dieser Seite: <http://farbe.li.tu-berlin.de/ggk2/ggk2.htm>

Siehe ähnliche Dateien der ganzen Serie: <http://farbe.li.tu-berlin.de/ggk2.htm>  
Technische Information: <http://farbe.li.tu-berlin.de> oder <http://color.li.tu-berlin.de>



TUB-Prüfvorlage ggk2; Änderung <http://standards.iso.org/iso/9241/306/ed-2/AG49/AG49L0NP.PDF>  
Die Leuchtdichte ist für unbunte Farben konstant und erhöht sich für bunte Farben in 8 Stufen

TUB-Registrierung: 20240201-ggk2/ggk210np.pdf / .ps  
Anwendung für Beurteilung und Messung von Display- oder Druck-Ausgabe

TUB-Material: Code=rh4ta

Siehe ähnliche Dateien der ganzen Serie: http://farbe.li-tu-berlin.de/ggk.htm

Technische Information: http://farbe.li-tu-berlin.de oder http://color.li-tu-berlin.de

TUB-Registrierung: 20240201-ggk2/ggk210np.pdf.ps

Anwendung für Beireitung und Messung von Display- oder Druck-Ausgabe

TUB-Material: Code=thafata

Table with 26 columns (A-N) and 26 rows (0000-0999) containing numerical data for color calibration.