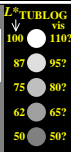
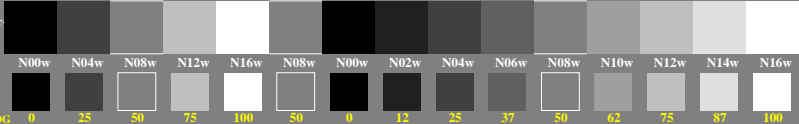


<http://farbe.li.tu-berlin.de/ggj0/ggj0l0n1.txt> / .ps; nur Vektorgrafik VG; Start-Ausgabe
 Siehe separate Bilder dieser Seite: <http://farbe.li.tu-berlin.de/ggj0/ggj0.htm>

5/9 Farbstufen: Schwarz N00w – Schwarz N16w = Weiß W
 0, 125, 250, 375, 500, 625, 750, 875, 1000

Schwarz N00w – Schwarz N16w = Weiß W

aneinander-
grenzende
Muster

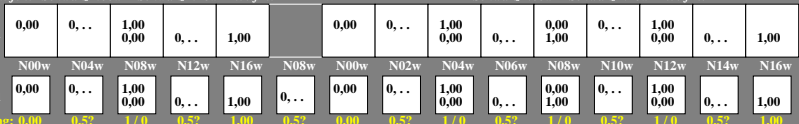


ggj0-1a, Prüfmuster: 5 und 9 Farbstufen, exp0=1, exp=1, inv=1, schatt=0

5/9 Farbstufen: Schwarz N00w – Schwarz N16w = Weiß W
 0, 125, 250, 375, 500, 625, 750, 875, 1000

Schwarz N00w – Schwarz N16w = Weiß W

Beurteilungsanteil

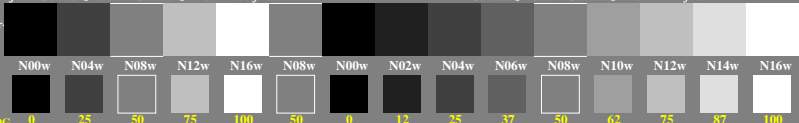


ggj00-3a, Bewertungsbogen: 5 und 9 Farbstufen, exp0=1, exp=1, inv=1, schatt=1

5/9 Farbstufen: Schwarz N00w – Schwarz N16w = Weiß W
 0, 125, 250, 375, 500, 625, 750, 875, 1000

Schwarz N00w – Schwarz N16w = Weiß W

aneinander-
grenzende
Muster

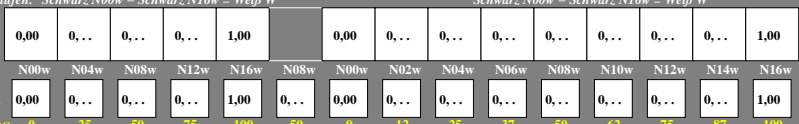


ggj00-5a, Prüfmuster: 5 und 9 Farbstufen, exp0=1, exp=1, inv=1, schatt=0

5/9 Farbstufen: Schwarz N00w – Schwarz N16w = Weiß W
 0, 125, 250, 375, 500, 625, 750, 875, 1000

Schwarz N00w – Schwarz N16w = Weiß W

Beurteilungsanteil



ggj00-7a, Bewertungsbogen: 5 und 9 Farbstufen, exp0=1, exp=1, inv=1, schatt=2

TUB-Prüfvorlage ggj0; Aneinandergrenzende und separate Farbmuster für Intervallskalierung
 Beurteilungsbeispiel von Farbstufen der Serie N–W mit 5 und 9 Stufen; Umfeld Mittelgrau U=N08w

Siehe ähnliche Dateien der ganzen Serie: <http://farbe.li.tu-berlin.de/ggj0.htm>
 Technische Information: <http://farbe.li.tu-berlin.de> oder <http://color.li.tu-berlin.de>

TUB-Registrierung: 20240601-ggj0/ggj0l0n1.txt / .ps
 Anwendung für Beurteilung und Messung von Display- oder Druck-Ausgabe

TUB-Material: Code=th4ta