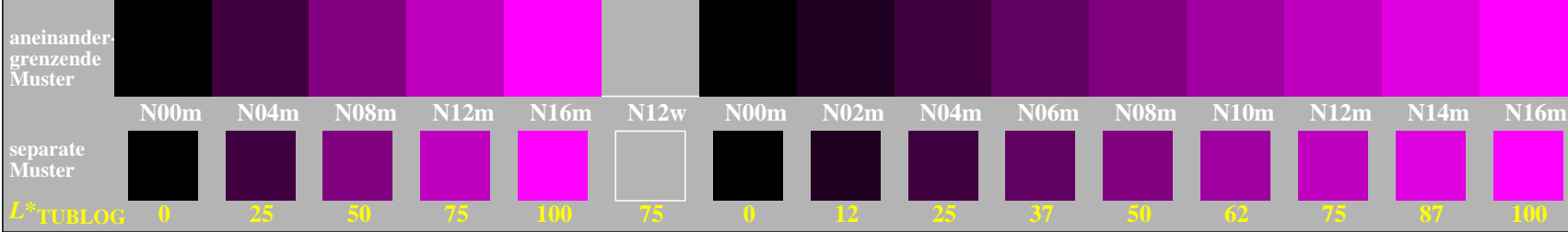
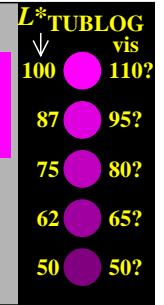


0, 125, 250, 375, 500, 625, 750, 875, 1000

5/9 Farbstufen: Schwarz N00m – Schwarz N16m = Magenta M Schwarz N00m – Schwarz N16m = Magenta M

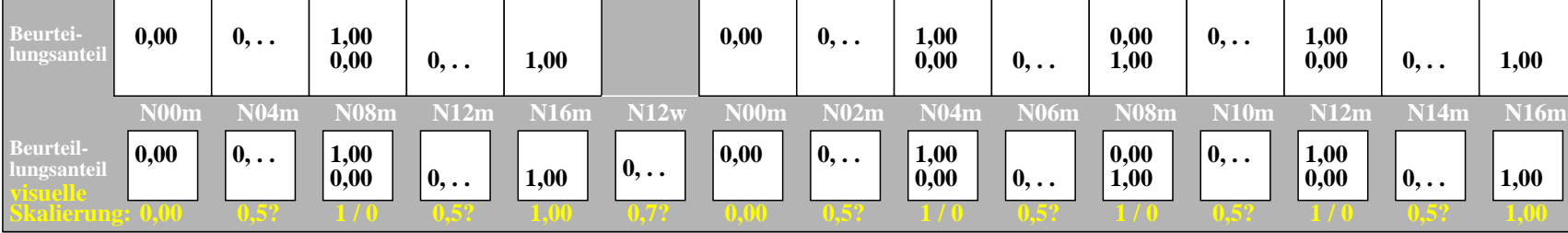


ggi50-1n, Prüfmuster: 5 und 9 Farbstufen, exp0=1, expg=1, inw=1, xchart=0

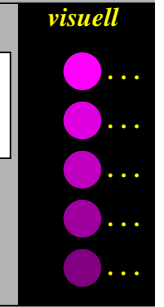


0, 125, 250, 375, 500, 625, 750, 875, 1000

5/9 Farbstufen: Schwarz N00m – Schwarz N16m = Magenta M Schwarz N00m – Schwarz N16m = Magenta M

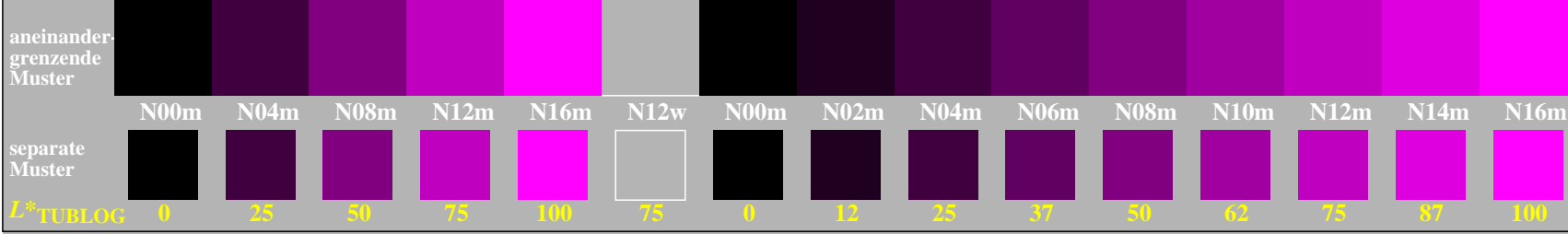


ggi50-3n, Bewertungsbogen: 5 und 9 Farbstufen, exp0=1, expg=1, inw=1, xchart=1

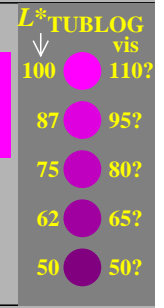


0, 125, 250, 375, 500, 625, 750, 875, 1000

5/9 Farbstufen: Schwarz N00m – Schwarz N16m = Magenta M Schwarz N00m – Schwarz N16m = Magenta M

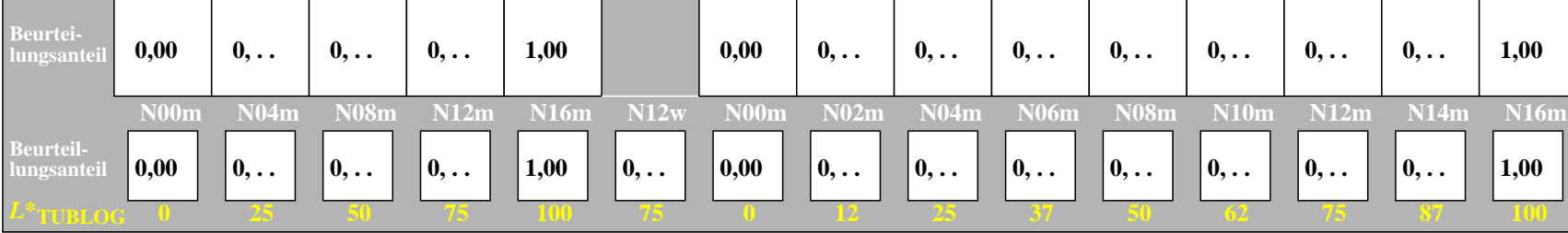


ggi50-5n, Prüfmuster: 5 und 9 Farbstufen, exp0=1, expg=1, inw=1, xchart=0

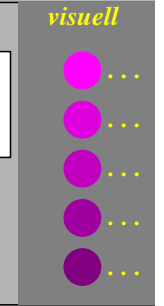


0, 125, 250, 375, 500, 625, 750, 875, 1000

5/9 Farbstufen: Schwarz N00m – Schwarz N16m = Magenta M Schwarz N00m – Schwarz N16m = Magenta M



ggi50-7n, Bewertungsbogen: 5 und 9 Farbstufen, exp0=1, expg=1, inw=1, xchart=2



Siehe ähnliche Dateien der ganzen Serie: <http://farbe.li.tu-berlin.de/ggi5.htm>
Technische Information: <http://farbe.li.tu-berlin.de> oder <http://color.li.tu-berlin.de>

TUB-Registrierung: 20240601-ggi5/ggi510np.pdf /ps
Anwendung für Beurteilung und Messung von Display- oder Druck-Ausgabe

TUB-Material: Code=thatta