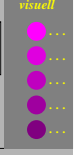
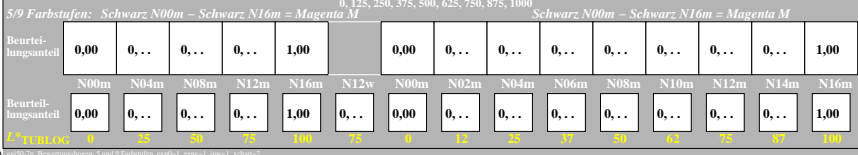
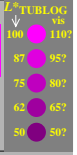
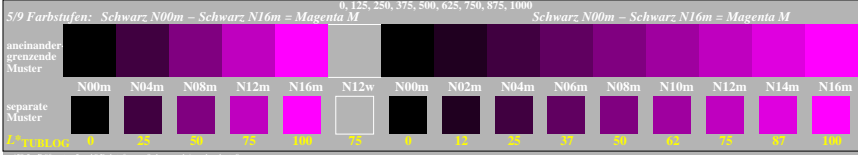
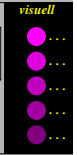
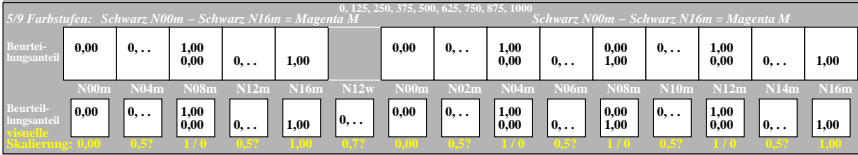
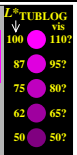
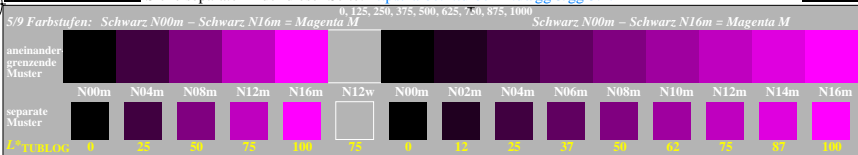


<http://farbe.li.tu-berlin.de/ggi5/ggi5l0n1.txt> / .ps; nur Vektorgrafik VG; Start-Ausgabe
 Siehe separate Bilder dieser Seite: <http://farbe.li.tu-berlin.de/ggi5/ggi5.htm>



TUB-Prüfvorlage ggi5; Aneinandergrenzende und separate Farbmuster für Intervallskalierung
 Beurteilungsbeispiel von Farbstufen der Serie N–M mit 5 und 9 Stufen; Umfeld Hellgrau H=N12w

Siehe ähnliche Dateien der ganzen Serie: <http://farbe.li.tu-berlin.de/ggi5.htm>
 Technische Information: <http://farbe.li.tu-berlin.de/oder> <http://farbe.li.tu-berlin.de/color>

TUB-Registrierung: 20240601-ggi5/ggi5l0n1.txt / .ps
 Anwendung für Beurteilung und Messung von Display- oder Druck-Ausgabe

TUB-Material: Code=thd4ta