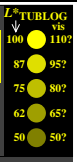
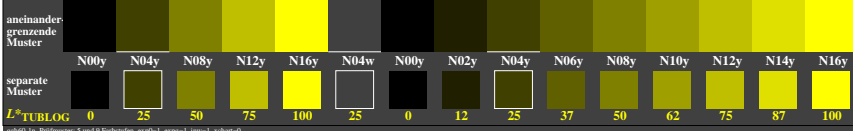
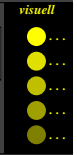


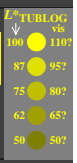
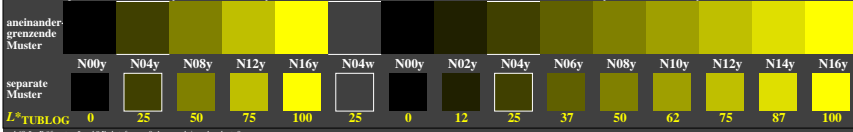
5/9 Farbstufen: Schwarz N00y – Schwarz N16y = Gelb Y 0, 125, 250, 375, 500, 625, 750, 875, 1000 Schwarz N00y – Schwarz N16y = Gelb Y



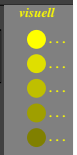
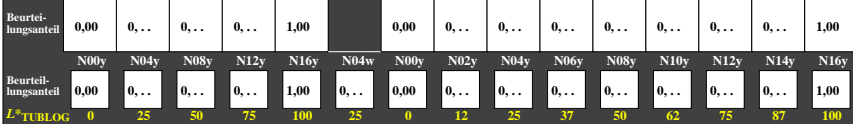
5/9 Farbstufen: Schwarz N00y – Schwarz N16y = Gelb Y 0, 125, 250, 375, 500, 625, 750, 875, 1000 Schwarz N00y – Schwarz N16y = Gelb Y



5/9 Farbstufen: Schwarz N00y – Schwarz N16y = Gelb Y 0, 125, 250, 375, 500, 625, 750, 875, 1000 Schwarz N00y – Schwarz N16y = Gelb Y



5/9 Farbstufen: Schwarz N00y – Schwarz N16y = Gelb Y 0, 125, 250, 375, 500, 625, 750, 875, 1000 Schwarz N00y – Schwarz N16y = Gelb Y



Siehe ähnliche Dateien der ganzen Serie: <http://farbe.li.tu-berlin.de/ggh6.htm>
 Technische Information: <http://farbe.li.tu-berlin.de> oder <http://color.li.tu-berlin.de>

TUB-Registrierung: 20240601-ggh6/ggh60n1.txt / .ps
 Anwendung für Beurteilung und Messung von Display- oder Druck-Ausgabe
 TUB-Material: Code=th4ta