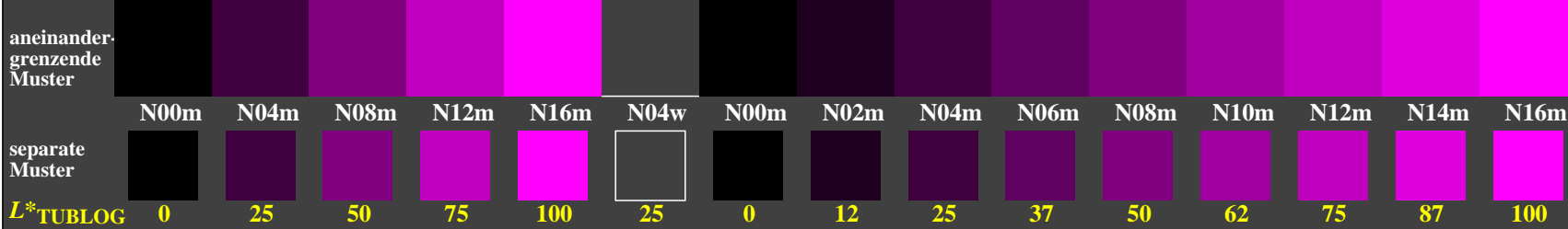


Siehe ähnliche Dateien der ganzen Serie: <http://farbe.li.tu-berlin.de/gghs.htm>
 Technische Information: <http://farbe.li.tu-berlin.de> oder <http://color.li.tu-berlin.de>

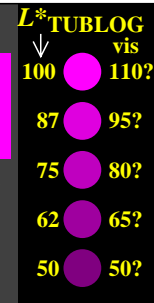
TUB-Registrierung: 20240601-ggh5/ggh510na.txt /ps
 Anwendung für Beurteilung und Messung von Display- oder Druck-Ausgabe

TUB-Material: Code=rhatha

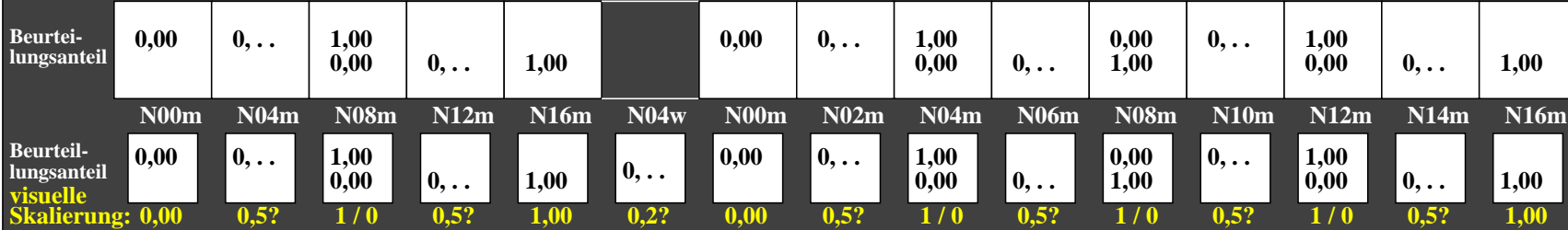
0, 125, 250, 375, 500, 625, 750, 875, 1000 Schwarz N00m – Schwarz N16m = Magenta M



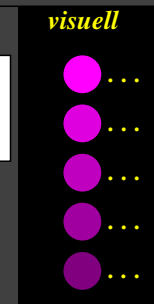
ggh50-1n, Prüfmuster: 5 und 9 Farbstufen, exp0=1, expg=1, inw=1, xchart=0



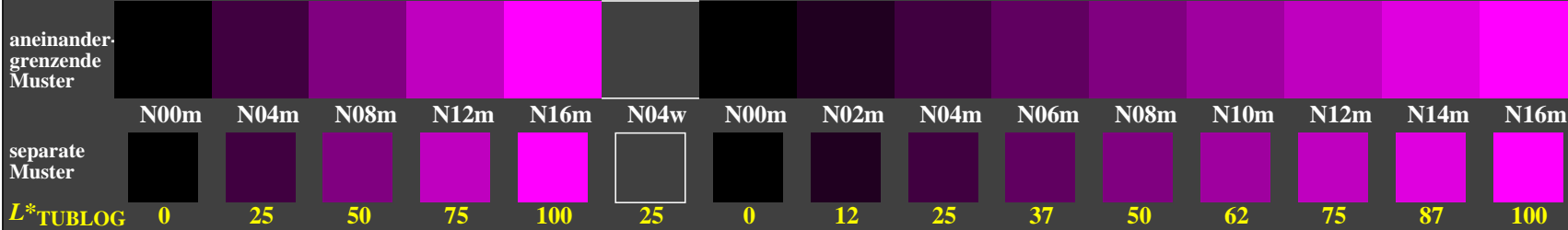
0, 125, 250, 375, 500, 625, 750, 875, 1000 Schwarz N00m – Schwarz N16m = Magenta M



ggh50-3n, Bewertungsbogen: 5 und 9 Farbstufen, exp0=1, expg=1, inw=1, xchart=1



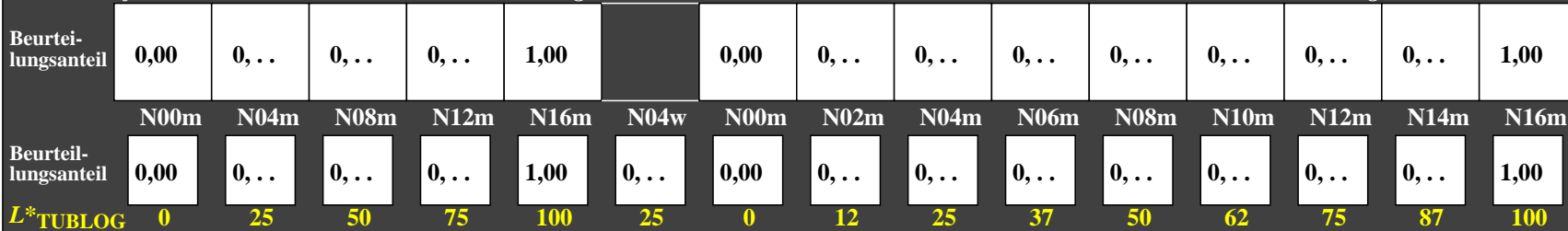
0, 125, 250, 375, 500, 625, 750, 875, 1000 Schwarz N00m – Schwarz N16m = Magenta M



ggh50-5n, Prüfmuster: 5 und 9 Farbstufen, exp0=1, expg=1, inw=1, xchart=0



0, 125, 250, 375, 500, 625, 750, 875, 1000 Schwarz N00m – Schwarz N16m = Magenta M



ggh50-7n, Bewertungsbogen: 5 und 9 Farbstufen, exp0=1, expg=1, inw=1, xchart=2

