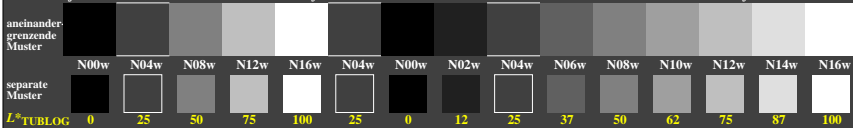
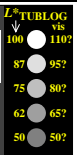


<http://farbe.li.tu-berlin.de/ggh0/ggh0l0n1.txt> / .ps; nur Vektorgrafik VG; Start-Ausgabe
 Siehe separate Bilder dieser Seite: <http://farbe.li.tu-berlin.de/ggh0/ggh0.htm>

5/9 Farbstufen: Schwarz N00w – Schwarz N16w = Weiß W 0, 125, 250, 375, 500, 625, 750, 875, 1000 Schwarz N00w – Schwarz N16w = Weiß W



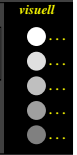
L*a*b* TUBLOG 0 25 50 75 100 25 0 12 25 37 50 62 75 87 100
 ggh00-1a, Prüfmuster: 5 und 9 Farbstufen, exp0=1, exp1=1, iuv=1, schart=0



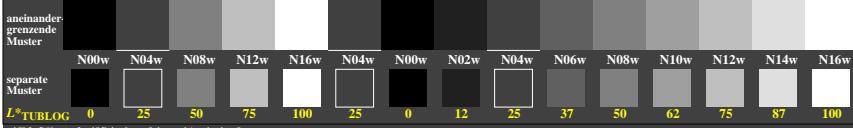
5/9 Farbstufen: Schwarz N00w – Schwarz N16w = Weiß W 0, 125, 250, 375, 500, 625, 750, 875, 1000 Schwarz N00w – Schwarz N16w = Weiß W



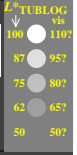
ggh00-3b, Bewertungsbogen: 5 und 9 Farbstufen, exp0=1, exp1=1, iuv=1, schart=1



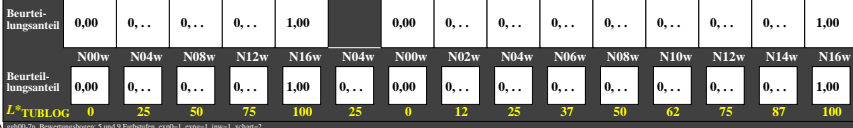
5/9 Farbstufen: Schwarz N00w – Schwarz N16w = Weiß W 0, 125, 250, 375, 500, 625, 750, 875, 1000 Schwarz N00w – Schwarz N16w = Weiß W



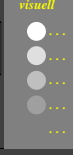
L*a*b* TUBLOG 0 25 50 75 100 25 0 12 25 37 50 62 75 87 100
 ggh00-5a, Prüfmuster: 5 und 9 Farbstufen, exp0=1, exp1=1, iuv=1, schart=0



5/9 Farbstufen: Schwarz N00w – Schwarz N16w = Weiß W 0, 125, 250, 375, 500, 625, 750, 875, 1000 Schwarz N00w – Schwarz N16w = Weiß W



ggh00-7a, Bewertungsbogen: 5 und 9 Farbstufen, exp0=1, exp1=1, iuv=1, schart=2



TUB-Prüfvorlage ggh0; Aneinandergrenzende und separate Farbmuster für Intervallskalierung
 Beurteilungsbeispiel von Farbstufen der Serie N–W mit 5 und 9 Stufen; Umfeld Dunkelgrau D=N04w

Siehe ähnliche Dateien der ganzen Serie: <http://farbe.li.tu-berlin.de/gghs.htm>
 Technische Information: <http://farbe.li.tu-berlin.de> oder <http://color.li.tu-berlin.de>

TUB-Registrierung: 20240601-ggh0/ggh0l0n1.txt / .ps
 Anwendung für Beurteilung und Messung von Display- oder Druck-Ausgabe
 TUB-Material: Code=th4ta