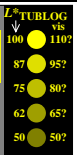
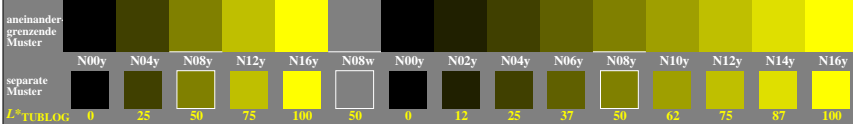
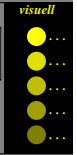
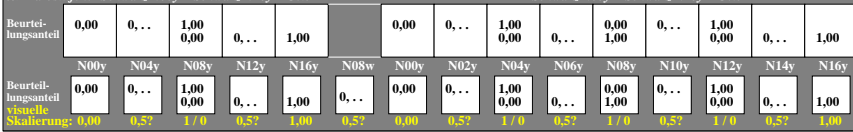


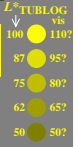
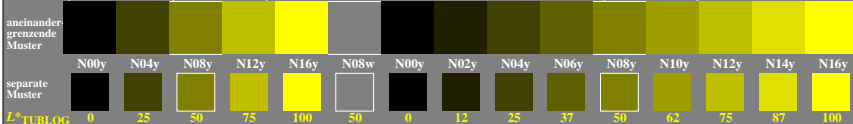
5/9 Farbstufen: Schwarz N00y – Schwarz N16y = Gelb Y 0, 125, 250, 375, 500, 625, 750, 875, 1000 Schwarz N00y – Schwarz N16y = Gelb Y



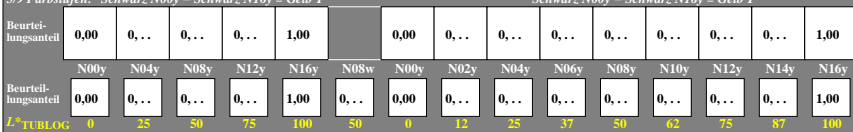
5/9 Farbstufen: Schwarz N00y – Schwarz N16y = Gelb Y 0, 125, 250, 375, 500, 625, 750, 875, 1000 Schwarz N00y – Schwarz N16y = Gelb Y



5/9 Farbstufen: Schwarz N00y – Schwarz N16y = Gelb Y 0, 125, 250, 375, 500, 625, 750, 875, 1000 Schwarz N00y – Schwarz N16y = Gelb Y



5/9 Farbstufen: Schwarz N00y – Schwarz N16y = Gelb Y 0, 125, 250, 375, 500, 625, 750, 875, 1000 Schwarz N00y – Schwarz N16y = Gelb Y



Siehe ähnliche Dateien der ganzen Serie: <http://farbe.li.tu-berlin.de/ggg6.htm>
 Technische Information: <http://farbe.li.tu-berlin.de> oder <http://color.li.tu-berlin.de>

TUB-Registrierung: 20240601-egg6/ggg6l0n1.txt / .ps
 Anwendung für Beurteilung und Messung von Display- oder Druck-Ausgabe

TUB-Material: Code=th4ta