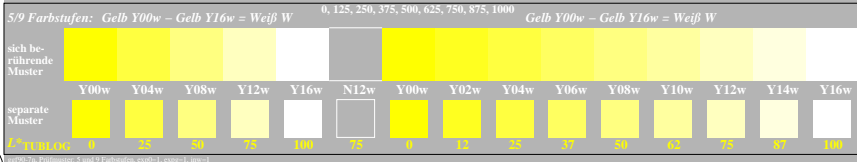
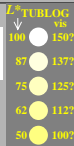
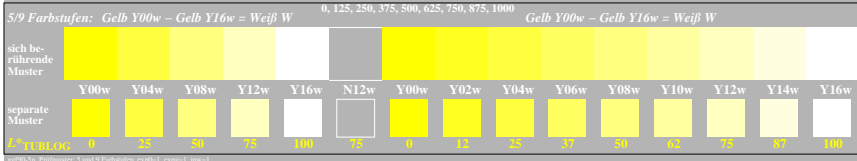
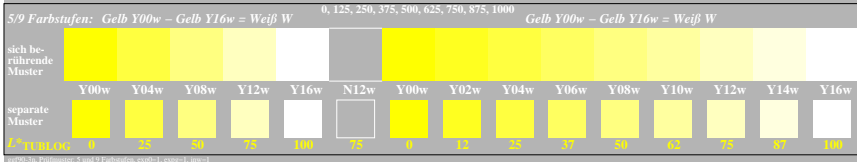
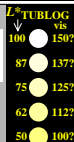
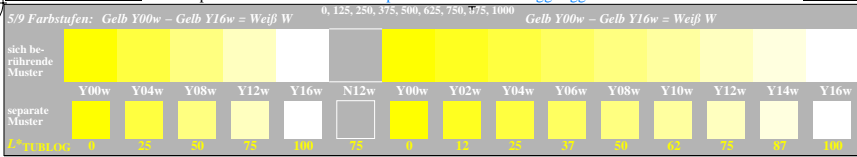


<http://farbe.li.tu-berlin.de/ggf9/ggf910n1.txt> / .ps; nur Vektorgrafik VG; Start-Ausgabe  
 Siehe separate Bilder dieser Seite: <http://farbe.li.tu-berlin.de/ggf9/ggf9.htm>



TUB-Prüfvorlage ggf9; Aneinandergrenzende und separate Farbmuster für Intervallskalierung  
 Beurteilung von Farbstufen der Serie Y–W mit 5 und 9 Stufen; Umfeld Hellgrau H=N12w

Siehe ähnliche Dateien der ganzen Serie: <http://farbe.li.tu-berlin.de/ggf9.htm>  
 Technische Information: <http://farbe.li.tu-berlin.de/oder> <http://color.li.tu-berlin.de>

TUB-Registrierung: 20240601-ggf9/ggf910n1.txt / .ps  
 Anwendung für Beurteilung und Messung von Display- oder Druck-Ausgabe  
 TUB-Material: Code=th4tda