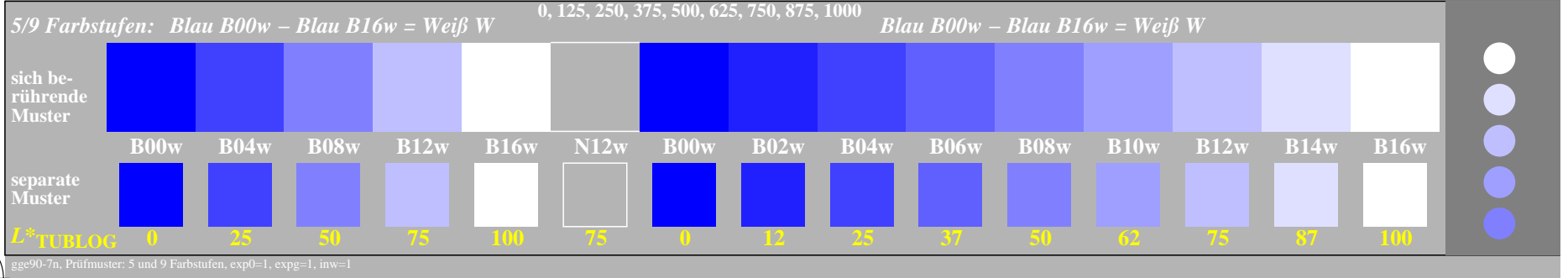
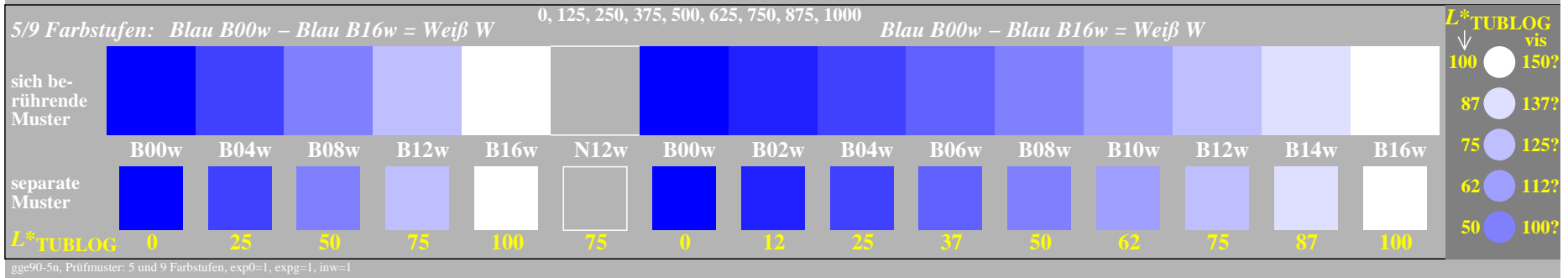
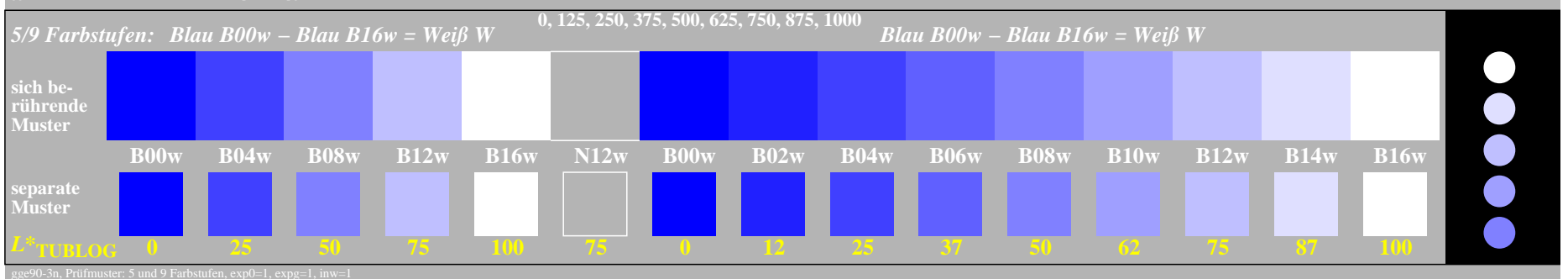
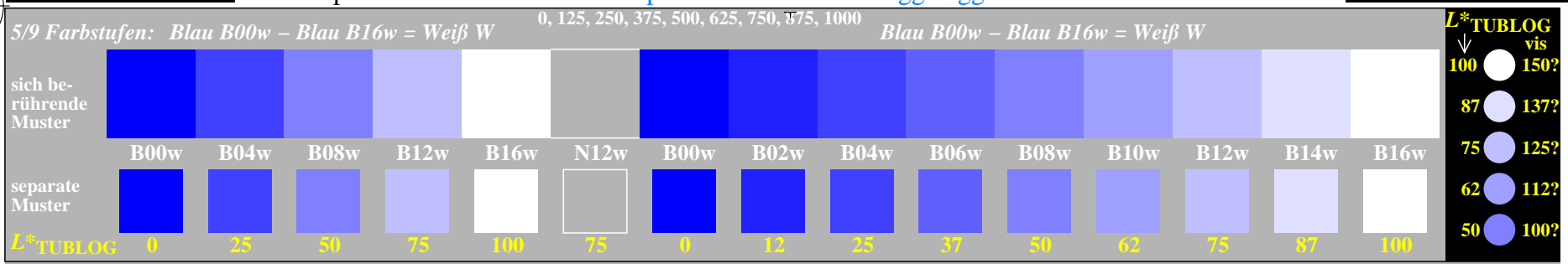


Siehe ähnliche Dateien der ganzen Serie: <http://farbe.li.tu-berlin.de/gges.htm>  
 Technische Information: <http://farbe.li.tu-berlin.de> oder <http://color.li.tu-berlin.de>



TUB-Prüfvorlage gge9; Aneinandergrenzende und separate Farbmuster für Intervallskalierung  
 Beurteilung von Farbstufen der Serie B–W mit 5 und 9 Stufen; Umfeld Hellgrau H=N12w