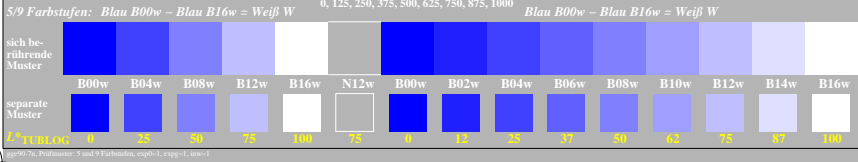
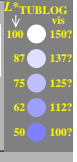
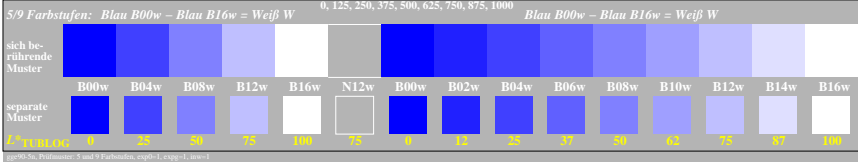
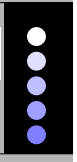
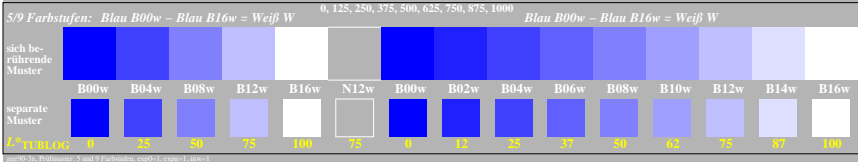
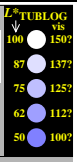
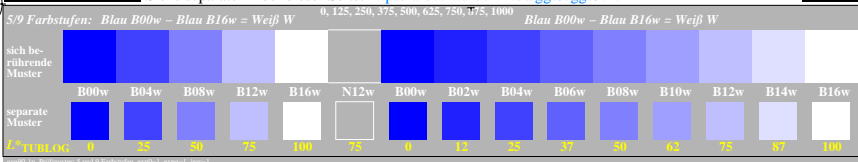


<http://farbe.li.tu-berlin.de/gge9/gge9l0n1.txt/.ps>; nur Vektorgrafik VG; Start-Ausgabe
 Siehe separate Bilder dieser Seite: <http://farbe.li.tu-berlin.de/gge9/gge9.htm>



TUB-Prüfvorlage gge9; Aneinandergrenzende und separate Farmuster für Intervallskalierung
 Beurteilung von Farbstufen der Serie B–W mit 5 und 9 Stufen; Umfeld Hellgrau H=N12w

Siehe ähnliche Dateien der ganzen Serie: <http://farbe.li.tu-berlin.de/gges.htm>
 Technische Information: <http://farbe.li.tu-berlin.de/oder> <http://color.li.tu-berlin.de>

TUB-Registrierung: 20240601-gge9/gge9l0n1.txt/.ps
 Anwendung für Beurteilung und Messung von Display- oder Druck-Ausgabe

TUB-Material: Code=th4da