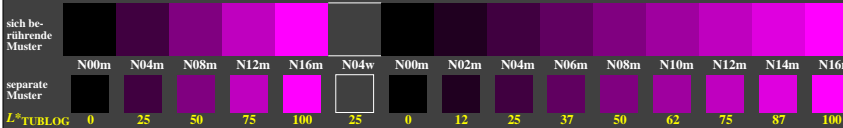


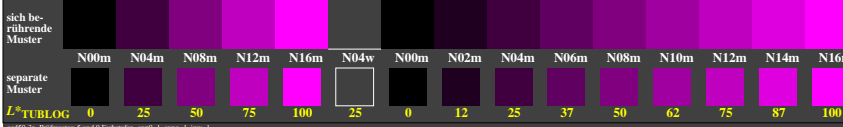
<http://farbe.li.tu-berlin.de/ggd5/ggd5l0n1.txt/.ps>; nur Vektorgrafik VG; Start-Ausgabe  
 Siehe separate Bilder dieser Seite: <http://farbe.li.tu-berlin.de/ggd5/ggd5.htm>

5/9 Farbstufen: Schwarz N00m – Schwarz N16m = Magenta M  
 0, 125, 250, 375, 500, 625, 750, 875, 1000 Schwarz N00m – Schwarz N16m = Magenta M



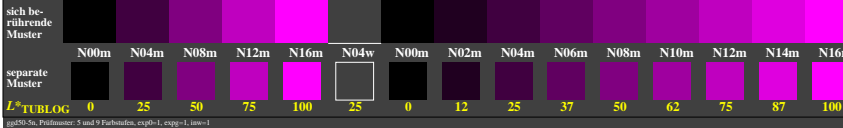
L\*a\*b\* TUBLOG 0 25 50 75 100 25 0 12 25 37 50 62 75 87 100  
 ggd50-1a, Prüfmuster: 5 und 9 Farbstufen, exp0=1, exp9=1, iuw=1

5/9 Farbstufen: Schwarz N00m – Schwarz N16m = Magenta M  
 0, 125, 250, 375, 500, 625, 750, 875, 1000 Schwarz N00m – Schwarz N16m = Magenta M



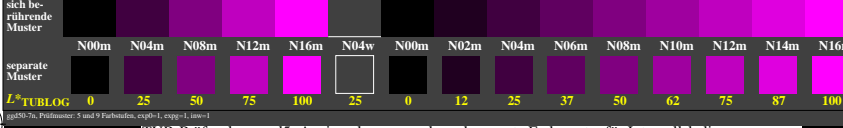
L\*a\*b\* TUBLOG 0 25 50 75 100 25 0 12 25 37 50 62 75 87 100  
 ggd50-3a, Prüfmuster: 5 und 9 Farbstufen, exp0=1, exp9=1, iuw=1

5/9 Farbstufen: Schwarz N00m – Schwarz N16m = Magenta M  
 0, 125, 250, 375, 500, 625, 750, 875, 1000 Schwarz N00m – Schwarz N16m = Magenta M



L\*a\*b\* TUBLOG 0 25 50 75 100 25 0 12 25 37 50 62 75 87 100  
 ggd50-5a, Prüfmuster: 5 und 9 Farbstufen, exp0=1, exp9=1, iuw=1

5/9 Farbstufen: Schwarz N00m – Schwarz N16m = Magenta M  
 0, 125, 250, 375, 500, 625, 750, 875, 1000 Schwarz N00m – Schwarz N16m = Magenta M



L\*a\*b\* TUBLOG 0 25 50 75 100 25 0 12 25 37 50 62 75 87 100  
 ggd50-7a, Prüfmuster: 5 und 9 Farbstufen, exp0=1, exp9=1, iuw=1

TUB-Prüfvorlage ggd5; Aneinandergrenzende und separate Farbmuster für Intervallskalierung  
 Beurteilung von Farbstufen der Serie N–M mit 5 und 9 Stufen; Umfeld Dunkelgrau D=N04w

Siehe ähnliche Dateien der ganzen Serie: <http://farbe.li.tu-berlin.de/ggd5.htm>  
 Technische Information: <http://farbe.li.tu-berlin.de/oder> <http://color.li.tu-berlin.de>

TUB-Registrierung: 20240601-ggd5/ggd5l0n1.txt/.ps  
 Anwendung für Beurteilung und Messung von Display- oder Druck-Ausgabe  
 TUB-Material: Code=th4t4