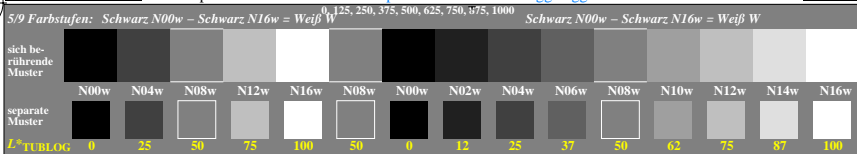
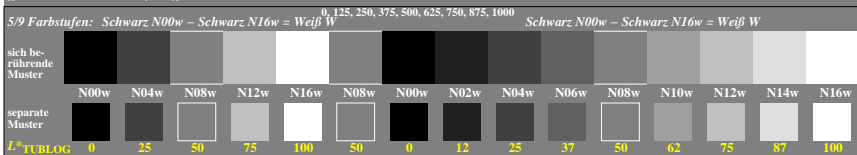


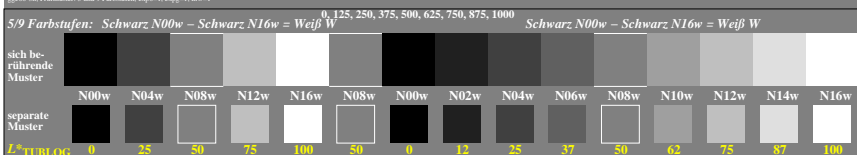
<http://farbe.li.tu-berlin.de/ggc0/ggc0l0n1.txt> / .ps; nur Vektorgrafik VG; Start-Ausgabe
 Siehe separate Bilder dieser Seite: <http://farbe.li.tu-berlin.de/ggc0/ggc0.htm>



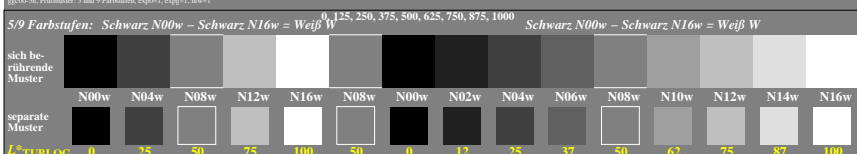
ggc00-1a, Prüfmaster: 5 und 9 Farbstufen, exp0=1, exp1=1, inw=1



ggc00-3a, Prüfmaster: 5 und 9 Farbstufen, exp0=1, exp1=1, inw=1



ggc00-5a, Prüfmaster: 5 und 9 Farbstufen, exp0=1, exp1=1, inw=1



ggc00-7a, Prüfmaster: 5 und 9 Farbstufen, exp0=1, exp1=1, inw=1

TUB-Prüfvorlage ggc0; Aneinandergrenzende und separate Farmuster für Intervallskalierung
 Beurteilung von Farbstufen der Serie N–W mit 5 und 9 Stufen; Umfeld Mittelgrau U=N08w

Siehe ähnliche Dateien der ganzen Serie: <http://farbe.li.tu-berlin.de/ggc.htm>
 Technische Information: <http://farbe.li.tu-berlin.de/oder> <http://color.li.tu-berlin.de>

TUB-Registrierung: 20240601-ggc0/ggc0l0n1.txt / .ps
 Anwendung für Beurteilung und Messung von Display- oder Druck-Ausgabe
 TUB-Material: Code=th4t4