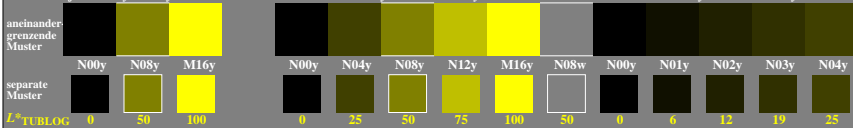


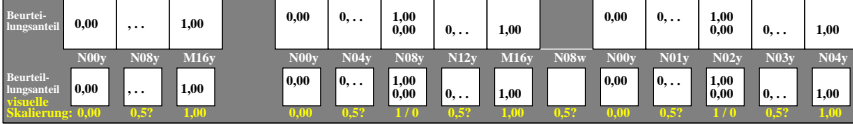
<http://farbe.li.tu-berlin.de/ggb6/ggb6f0n1.txt> / .ps; nur Vektorgrafik VG; Start-Ausgabe
 Siehe separate Bilder dieser Seite: <http://farbe.li.tu-berlin.de/ggb6/ggb6.htm>

5/9 Farbstufen: $N00y - N16y = Y$
 0, 125, 250, 375, 500, 625, 750, 875, 1000
 Schwarz $N00y - Schwarz N16y = Gelb Y$ Schwarz $N00y - Schwarz N04y$



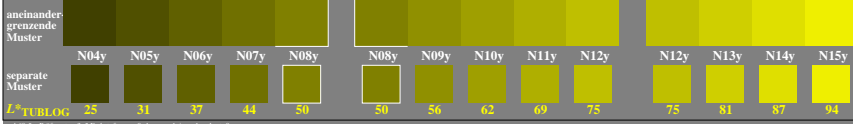
ggb60-1a, Prüfmuster: 3 und 2/5 Farbstufen, exp0=1, exp1=1, inv=1, schart=0

5/9 Farbstufen: $N00y - N16y = Y$
 0, 125, 250, 375, 500, 625, 750, 875, 1000
 Schwarz $N00y - Schwarz N16y = Gelb Y$ Schwarz $N00y - Schwarz N04y$



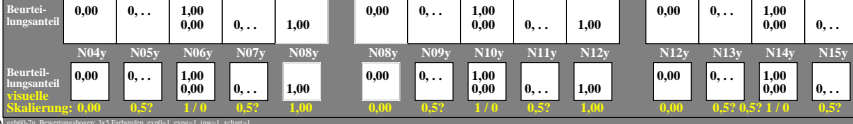
ggb60-3a, Bewertungsbogen: 3 und 2/5 Farbstufen, exp0=1, exp1=1, inv=1, schart=0

5/9 Farbstufen: Schwarz $N04y - Schwarz N08y$
 0, 125, 250, 375, 500, 625, 750, 875, 1000
 Schwarz $N08y - Schwarz N12y$ Schwarz $N12y - Schwarz N16y$



ggb60-5a, Prüfmuster: 3/5 Farbstufen, exp0=1, exp1=1, inv=1, schart=0

5/9 Farbstufen: Schwarz $N04y - Schwarz N08y$
 0, 125, 250, 375, 500, 625, 750, 875, 1000
 Schwarz $N08y - Schwarz N12y$ Schwarz $N12y - Schwarz N16y$



ggb60-7a, Bewertungsbogen: 3/5 Farbstufen, exp0=1, exp1=1, inv=1, schart=1

TUB-Prüfvorlage ggb6; Aneinander-grenzende und separate Farbmuster für Intervallskalierung
 Beurteilungsbeispiel von Farbstufen der Serie N-Y mit 5 und 9 Stufen; Umfeld Mittelgrau U=N08w

Siehe ähnliche Dateien der ganzen Serie: <http://farbe.li.tu-berlin.de/ggb6.htm>
 Technische Information: <http://farbe.li.tu-berlin.de> oder <http://color.li.tu-berlin.de>

TUB-Registrierung: 20240601-ggb6/ggb6f0n1.txt / .ps
 Anwendung für Beurteilung und Messung von Display- oder Druck-Ausgabe

TUB-Material: Code=th4ta